

**LAMPIRAN A**  
**HASIL REPORT PENGOLAHAN FOTO**

# Agisoft Metashape

Processing Report

13 March 2023



## Survey Data

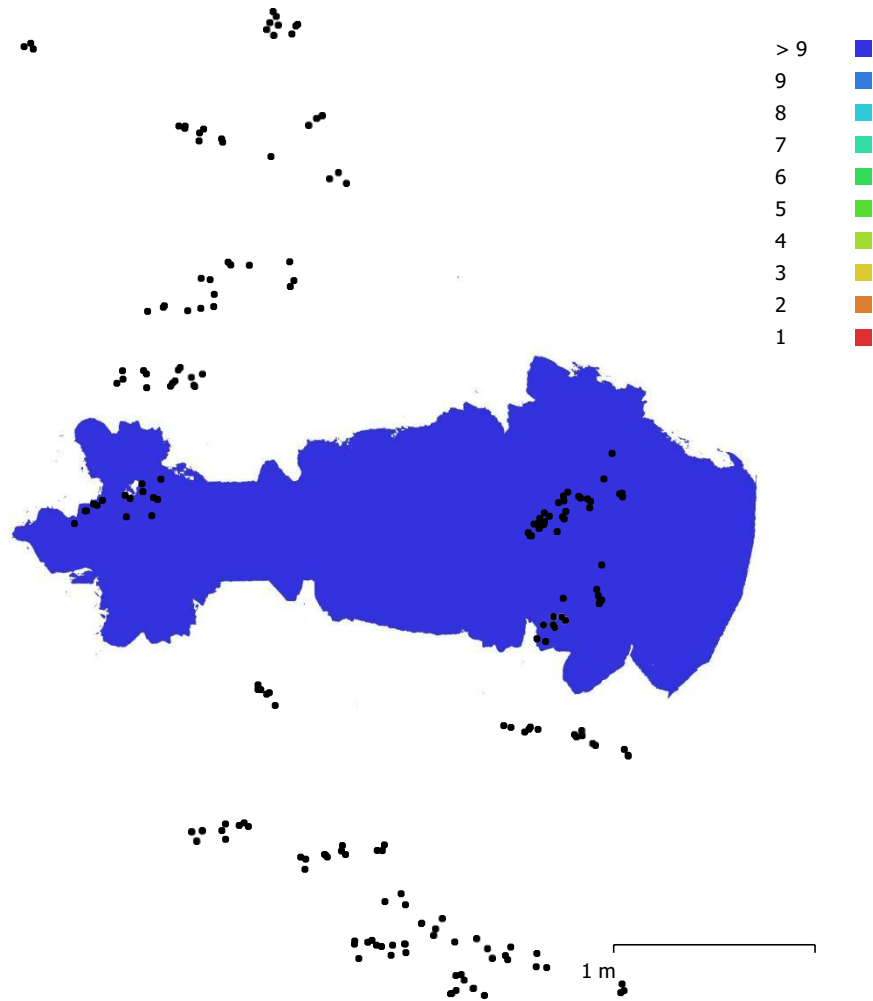


Fig. 1. Camera locations and image overlap.

Number of images:	202	Camera stations:	202
Flying altitude:	1.95 m	Tie points:	165,985
Ground resolution:	0.239 mm/pix	Projections:	606,289
Coverage area:	3.42 m <sup>2</sup>	Reprojection error:	1.02 pix

Camera Model	Resolution	Focal Length	Pixel Size	Precalibrated
Canon EOS 700D (35mm)	5184 x 3456	35 mm	4.38 x 4.38 $\mu\text{m}$	No

Table 1. Cameras.

# Camera Calibration

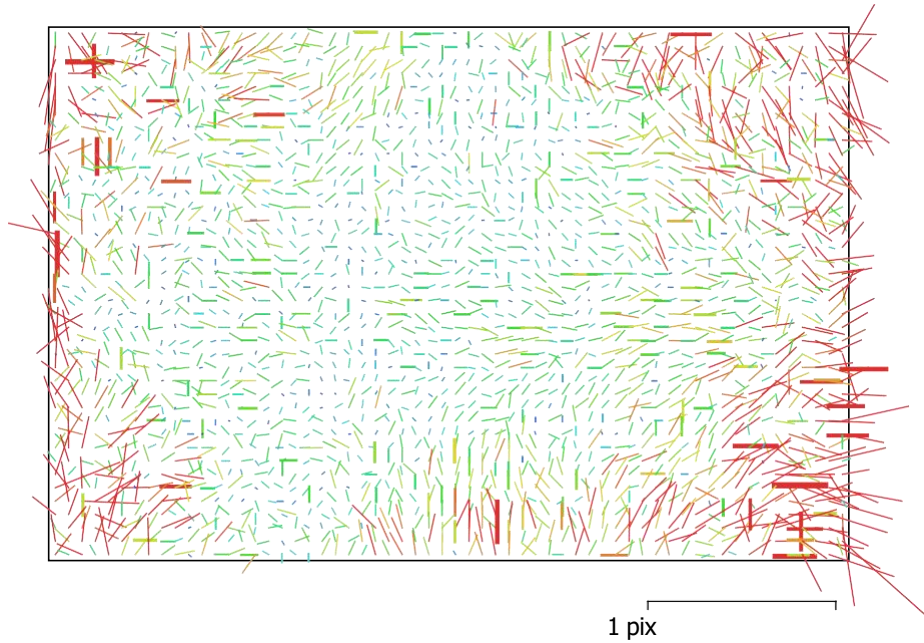


Fig. 2. Image residuals for Canon EOS 700D (35mm).

## Canon EOS 700D (35mm)

202 images

Type	Resolution	Focal Length	Pixel Size
<b>Frame</b>	<b>5184 x 3456</b>	<b>35 mm</b>	<b>4.38 x 4.38 <math>\mu\text{m}</math></b>

	Value	Error	F	Cx	Cy	K1	K2	K3	P1	P2
<b>F</b>	<b>8158.64</b>	0.45	1.00	-0.04	0.10	0.06	0.05	-0.04	-0.03	0.07
<b>Cx</b>	<b>-16.6669</b>	0.17		1.00	-0.04	-0.03	0.01	-0.01	0.96	-0.03
<b>Cy</b>	<b>13.9209</b>	0.12			1.00	0.00	0.02	-0.02	-0.04	0.84
<b>K1</b>	<b>-0.0564858</b>	0.00025				1.00	-0.96	0.89	-0.04	0.02
<b>K2</b>	<b>0.0742278</b>	0.0042					1.00	-0.98	0.02	-0.00
<b>K3</b>	<b>0.385331</b>	0.021						1.00	-0.02	-0.00
<b>P1</b>	<b>2.34174e-05</b>	6.5e-06							1.00	-0.02
<b>P2</b>	<b>-0.00111367</b>	5e-06								1.00

Table 2. Calibration coefficients and correlation matrix.

## Scale Bars

<b>Label</b>	<b>Distance (m)</b>	<b>Error (m)</b>
point 1_point 2	1.16981	0.0898076
point 3_point 4	0.974776	-0.0852244
point 5_point 6	1.09722	-0.0577763
point 1_point 3	0.441685	-0.00331468
point 1_point 5	0.483956	0.00895635
point 2_point 4	0.436771	-0.00322948
point 2_point 6	0.485228	0.000227591
point 11_point 12	0.111391	0.0003907
point 10_point 11	0.185196	-0.000804401
point 9_point 10	0.114817	-0.0001827
point 9_point 12	0.197761	0.00276121
point 26_point 27	0.107724	-0.0102763
point 27_point 28	0.198792	-0.0012083
<b>Total</b>		<b>0.0381131</b>

Table 3. Control scale bars.

# Digital Elevation Model

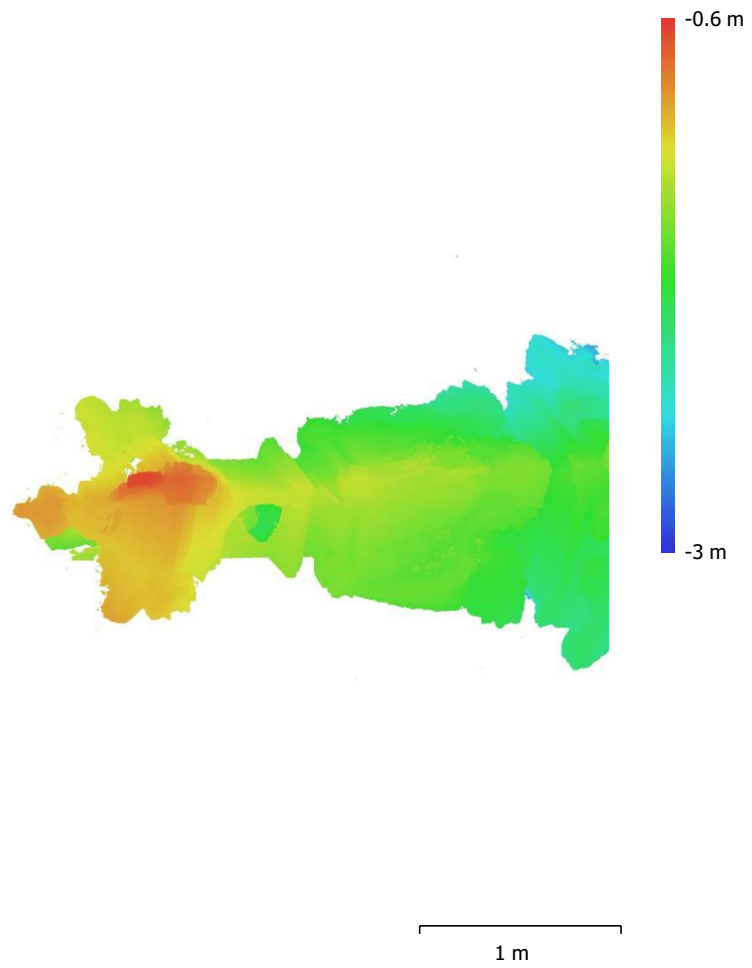


Fig. 3. Reconstructed digital elevation model.

Resolution: unknown  
Point density: unknown

# Processing Parameters

## General

Cameras	202
Aligned cameras	202
Markers	29
Scale bars	13
Coordinate system	Local Coordinates (m)
Rotation angles	Yaw, Pitch, Roll

## Point Cloud

Points	165,985 of 235,078
RMS reprojection error	0.204501 (1.02353 pix)
Max reprojection error	1.8731 (36.9663 pix)
Mean key point size	4.28367 pix
Point colors	3 bands, uint8
Key points	No
Average tie point multiplicity	3.83313

## Alignment parameters

Accuracy	High
Generic preselection	Yes
Key point limit	40,000
Tie point limit	4,000
Adaptive camera model fitting	No
Matching time	8 minutes 47 seconds
Alignment time	3 minutes 46 seconds

## Optimization parameters

Parameters	f, cx, cy, k1-k3, p1, p2
Adaptive camera model fitting	No
Optimization time	15 seconds
Software version	1.5.3.8469

## Depth Maps

Count	202
-------	-----

## Depth maps generation parameters

Quality	Medium
Filtering mode	Mild
Processing time	13 minutes 35 seconds
Software version	1.5.3.8469

## Dense Point Cloud

Points	29,203,877
Point colors	3 bands, uint8

## Depth maps generation parameters

Quality	Medium
Filtering mode	Mild
Processing time	13 minutes 35 seconds

## Dense cloud generation parameters

Processing time	15 minutes 42 seconds
Software version	1.5.3.8469

## Model

Faces	1,512,318
Vertices	762,819
Vertex colors	3 bands, uint8
<b>Depth maps generation parameters</b>	



**General**

Quality Medium  
Filtering mode Mild  
Processing time 13 minutes 35 seconds

**Reconstruction parameters**

Surface type Arbitrary  
Source data Dense cloud  
Interpolation Enabled  
Strict volumetric masks No  
Processing time 1 hours 14 minutes  
Software version 1.5.3.8469

**System**

Software name Agisoft Metashape Professional  
Software version 1 6.1 build 10009  
OS Windows 64 bit  
RAM 15.86 GB  
CPU Intel(R) Core(TM) i7-8750H CPU  
@ 2.20GHz  
GPU(s) GeForce GTX 1050

**LAMPIRAN B**  
**FOTO HASIL DARI *QUANTITY TAKEOFF***

Nama_Pelinggih	Jenis_Ornamen	Nama_Ornamen	ID_Ornamen	Jenis_material	Klasifikasi	Panjang	Panjang_Ornamen	Lebar	Lebar_Ornamen
Apit Lawang	Keketusan	Batu-Batuan	302676	Pasir Hitam	Full Ukir	80	80	80	80
Apit Lawang	Keketusan	Batu-Batuan	302725	Pasir Hitam	Full Ukir	80	80	80	80
Apit Lawang	Keketusan	Batu-Batuan	302752	Pasir Hitam	Full Ukir	80	80	80	80
Apit Lawang	Keketusan	Batu-Batuan	302792	Pasir Hitam	Full Ukir	80	80	80	80
Apit Lawang	Keketusan	Batu-Batuan	303430	Pasir Hitam	Full Ukir	66	66	66	66
Apit Lawang	Keketusan	Batu-Batuan	303565	Pasir Hitam	Full Ukir	66	66	66	66
Apit Lawang	Keketusan	Batu-Batuan	303585	Pasir Hitam	Full Ukir	66	66	66	66
Apit Lawang	Keketusan	Batu-Batuan	303605	Pasir Hitam	Full Ukir	66	66	66	66
Apit Lawang	Keketusan	Batu-Batuan	303450	Pasir Hitam	Full Ukir	60	60	60	60
Apit Lawang	Keketusan	Batu-Batuan	303471	Pasir Hitam	Full Ukir	60	60	60	60
Apit Lawang	Keketusan	Batu-Batuan	303512	Pasir Hitam	Full Ukir	60	60	60	60
Apit Lawang	Keketusan	Batu-Batuan	302698	Pasir Hitam	Full Ukir	60	60	60	60
Apit Lawang	Keketusan	Batu-Batuan	302831	Pasir Hitam	Full Ukir	60	60	60	60
Apit Lawang	Keketusan	Batu-Batuan	302856	Pasir Hitam	Full Ukir	60	60	60	60
Apit Lawang	Keketusan	Batu-Batuan	302883	Pasir Hitam	Full Ukir	60	60	60	60
Apit Lawang	Keketusan	Batu-Batuan	303491	Pasir Hitam	Full Ukir	60	60	60	60
Apit Lawang	Keketusan	Batu-Batuan	301843	Pasir Hitam	Full Ukir	46	46	46	46
Apit Lawang	Keketusan	Batu-Batuan	301869	Pasir Hitam	Full Ukir	46	46	46	46
Apit Lawang	Keketusan	Batu-Batuan	301895	Pasir Hitam	Full Ukir	46	46	46	46
Apit Lawang	Keketusan	Batu-Batuan	301921	Pasir Hitam	Full Ukir	46	46	46	46
Batu-Batuan: 20									

Tinggi	Tinggi_Ornamen	Luas	Luas_Ornamen	Volume	Volume_Ornamen	Harga_Ornamen	Total_Harga	Total_Harga_Orname
5	5	6400 cm <sup>2</sup>	6400	32000,00 m <sup>3</sup>	32000	1,562	50000,00	49984
5	5	6400 cm <sup>2</sup>	6400	32000,00 m <sup>3</sup>	32000	1,562	50000,00	49984
5	5	6400 cm <sup>2</sup>	6400	32000,00 m <sup>3</sup>	32000	1,562	50000,00	49984
5	5	6400 cm <sup>2</sup>	6400	32000,00 m <sup>3</sup>	32000	1,562	50000,00	49984
5	5	4356 cm <sup>2</sup>	4356	21780,00 m <sup>3</sup>	21780	2,295	50000,00	49985
5	5	4356 cm <sup>2</sup>	4356	21780,00 m <sup>3</sup>	21780	2,295	50000,00	49985
5	5	4356 cm <sup>2</sup>	4356	21780,00 m <sup>3</sup>	21780	2,295	50000,00	49985
5	5	4356 cm <sup>2</sup>	4356	21780,00 m <sup>3</sup>	21780	2,295	50000,00	49985
5	5	4356 cm <sup>2</sup>	4356	21780,00 m <sup>3</sup>	21780	2,295	50000,00	49985
4	4	4096 cm <sup>2</sup>	3600	24576,00 m <sup>3</sup>	14400	2,295	50000,00	33048
4	4	4096 cm <sup>2</sup>	3600	24576,00 m <sup>3</sup>	14400	2,295	50000,00	33048
4	4	4096 cm <sup>2</sup>	3600	24576,00 m <sup>3</sup>	14400	2,295	50000,00	33048
4	4	3600 cm <sup>2</sup>	3600	14400,00 m <sup>3</sup>	14400	3,472	50000,00	49997
4	4	3600 cm <sup>2</sup>	3600	14400,00 m <sup>3</sup>	14400	3,472	50000,00	49997
4	4	3600 cm <sup>2</sup>	3600	14400,00 m <sup>3</sup>	14400	3,472	50000,00	49997
4	4	3600 cm <sup>2</sup>	3600	14400,00 m <sup>3</sup>	14400	3,472	50000,00	49997
4	4	3600 cm <sup>2</sup>	3600	14400,00 m <sup>3</sup>	14400	3,472	50000,00	49997
2	2	2116 cm <sup>2</sup>	2116	4232,00 m <sup>3</sup>	4232	11,814	50000,00	49997
2	2	2116 cm <sup>2</sup>	2116	4232,00 m <sup>3</sup>	4232	11,814	50000,00	49997
2	2	2116 cm <sup>2</sup>	2116	4232,00 m <sup>3</sup>	4232	11,814	50000,00	49997
2	2	2116 cm <sup>2</sup>	2116	4232,00 m <sup>3</sup>	4232	11,814	50000,00	49997
		81776 cm <sup>2</sup>		377776,00 m <sup>3</sup>		86,929	1000000,00	948992

Apit Lawang	Keketusan	Batun Timun	300529	Pasir Hitam	Full Ukir	36	36	6	6
Apit Lawang	Keketusan	Batun Timun	300550	Pasir Hitam	Full Ukir	36	36	6	6
Apit Lawang	Keketusan	Batun Timun	300564	Pasir Hitam	Full Ukir	36	36	6	6
Apit Lawang	Keketusan	Batun Timun	300632	Pasir Hitam	Full Ukir	36	36	6	6
Apit Lawang	Keketusan	Batun Timun	302438	Pasir Hitam	Full Ukir	36	36	36	36
Apit Lawang	Keketusan	Batun Timun	302458	Pasir Hitam	Full Ukir	36	36	36	36
Apit Lawang	Keketusan	Batun Timun	302487	Pasir Hitam	Full Ukir	36	36	36	36
Apit Lawang	Keketusan	Batun Timun	302513	Pasir Hitam	Full Ukir	36	36	36	36
Batun Timun: 8									

6	41	41	216 cm <sup>2</sup>	216	8856,00 m <sup>2</sup>	8856	5,600	50000,00	49594
6	41	41	216 cm <sup>2</sup>	216	8856,00 m <sup>2</sup>	8856	5,600	50000,00	49594
6	41	41	216 cm <sup>2</sup>	216	8856,00 m <sup>2</sup>	8856	5,600	50000,00	49594
6	41	41	216 cm <sup>2</sup>	216	8856,00 m <sup>2</sup>	8856	5,600	50000,00	49594
36	5	5	40 cm <sup>2</sup>	1296	1440,00 m <sup>2</sup>	6480	7,700	50000,00	49896
36	5	5	40 cm <sup>2</sup>	1296	1440,00 m <sup>2</sup>	6480	7,700	50000,00	49896
36	5	5	40 cm <sup>2</sup>	1296	1440,00 m <sup>2</sup>	6480	7,700	50000,00	49896
36	5	5	40 cm <sup>2</sup>	1296	1440,00 m <sup>2</sup>	6480	7,700	50000,00	49896
			1024 cm <sup>2</sup>		41184,00 m <sup>2</sup>		53,200	400000,00	397958

Apit Lawang	Keketusan	Bias Membah	302932	Pasir Hitam	Full Ukir	50	50	50	50
Apit Lawang	Keketusan	Bias Membah	300667	Pasir Hitam	Full Ukir	38	38	38	38
Apit Lawang	Keketusan	Bias Membah	300678	Pasir Hitam	Full Ukir	38	38	38	38
Apit Lawang	Keketusan	Bias Membah	300691	Pasir Hitam	Full Ukir	38	38	38	38
Apit Lawang	Keketusan	Bias Membah	300715	Pasir Hitam	Full Ukir	38	38	38	38
Bias Membah: 5									

50	6	6	2500 cm <sup>2</sup>	2500	15000,00 m <sup>2</sup>	15000	3,333	50000,00	49995
38	5	5	1444 cm <sup>2</sup>	1444	7220,00 m <sup>2</sup>	7220	6,925	50000,00	49999
38	5	5	1444 cm <sup>2</sup>	1444	7220,00 m <sup>2</sup>	7220	6,925	50000,00	49999
38	5	5	1444 cm <sup>2</sup>	1444	7220,00 m <sup>2</sup>	7220	6,925	50000,00	49999
38	5	5	1444 cm <sup>2</sup>	1444	7220,00 m <sup>2</sup>	7220	6,925	50000,00	49999
			8276 cm <sup>2</sup>		43880,00 m <sup>2</sup>		31,033	250000,00	249989

Apit Lawang	Keketusan	Genggong	301544	Pasir Hitam	Full Ukir	50	50	50	50
Apit Lawang	Keketusan	Genggong	301557	Pasir Hitam	Full Ukir	50	50	50	50
Apit Lawang	Keketusan	Genggong	301569	Pasir Hitam	Full Ukir	50	50	50	50
Apit Lawang	Keketusan	Genggong	301589	Pasir Hitam	Full Ukir	50	50	50	50
Apit Lawang	Keketusan	Genggong	301619	Pasir Hitam	Full Ukir	50	50	50	50
Apit Lawang	Keketusan	Genggong	301645	Pasir Hitam	Full Ukir	50	50	50	50
Apit Lawang	Keketusan	Genggong	301666	Pasir Hitam	Full Ukir	50	50	50	50
Apit Lawang	Keketusan	Genggong	301686	Pasir Hitam	Full Ukir	50	50	50	50
Apit Lawang	Keketusan	Genggong	301713	Pasir Hitam	Full Ukir	50	50	50	50
Apit Lawang	Keketusan	Genggong	301745	Pasir Hitam	Full Ukir	50	50	50	50
Apit Lawang	Keketusan	Genggong	301778	Pasir Hitam	Full Ukir	50	50	50	50
Apit Lawang	Keketusan	Genggong	301801	Pasir Hitam	Full Ukir	50	50	50	50
Genggong: 12									



Apit Lawang	Kekarangan	Karang Gajah	283538	Pasir Hitam	Full Ukir	9	59,74	22	21,51
Apit Lawang	Kekarangan	Karang Gajah	283567	Pasir Hitam	Full Ukir	60	59,74	22	21,51
Apit Lawang	Kekarangan	Karang Gajah	283718	Pasir Hitam	Full Ukir	60	59,74	22	21,51
Apit Lawang	Kekarangan	Karang Gajah	283725	Pasir Hitam	Full Ukir	60	59,74	22	21,51

Karang Gajah: 4

51	51	1285 cm <sup>2</sup>	1285	65535,00 m <sup>3</sup>	65535	4,550	300000,00	298186
51	51	1285 cm <sup>2</sup>	1285	65535,00 m <sup>3</sup>	65535	4,550	300000,00	298186
51	51	1285 cm <sup>2</sup>	1285	65535,00 m <sup>3</sup>	65535	4,550	300000,00	298186
51	51	1285 cm <sup>2</sup>	1285	65535,00 m <sup>3</sup>	65535	4,550	300000,00	298186
		5140 cm <sup>2</sup>		262140,00 m <sup>3</sup>		18,200	1200000,00	1192744

Apit Lawang	Kekarangan	Karang Kedis / Goak	283691	Pasir Hitam	Full Ukir	25	25	17	16,5
Apit Lawang	Kekarangan	Karang Kedis / Goak	283758	Pasir Hitam	Full Ukir	25	25	17	16,5
Apit Lawang	Kekarangan	Karang Kedis / Goak	283765	Pasir Hitam	Full Ukir	25	25	17	16,5
Apit Lawang	Kekarangan	Karang Kedis / Goak	290606	Pasir Hitam	Full Ukir	25	25	17	16,5
Apit Lawang	Kekarangan	Karang Kedis / Goak	300151	Pasir Hitam	Full Ukir	25	25	17	16,5
Apit Lawang	Kekarangan	Karang Kedis / Goak	300162	Pasir Hitam	Full Ukir	25	25	17	16,5
Apit Lawang	Kekarangan	Karang Kedis / Goak	300251	Pasir Hitam	Full Ukir	25	25	17	16,5
Apit Lawang	Kekarangan	Karang Kedis / Goak	300269	Pasir Hitam	Full Ukir	25	25	17	16,5

Karang Kedis / Goak: 8

33	33	413 cm <sup>2</sup>	413	13613,00 m <sup>3</sup>	13613	13,773	187500,00	187485
33	33	413 cm <sup>2</sup>	413	13613,00 m <sup>3</sup>	13613	13,773	187500,00	187485
33	33	413 cm <sup>2</sup>	413	13613,00 m <sup>3</sup>	13613	13,773	187500,00	187485
33	33	413 cm <sup>2</sup>	413	13613,00 m <sup>3</sup>	13613	13,773	187500,00	187485
33	33	413 cm <sup>2</sup>	413	13613,00 m <sup>3</sup>	13613	13,773	187500,00	187485
33	33	413 cm <sup>2</sup>	413	13613,00 m <sup>3</sup>	13613	13,773	187500,00	187485
33	33	413 cm <sup>2</sup>	413	13613,00 m <sup>3</sup>	13613	13,773	187500,00	187485
33	33	413 cm <sup>2</sup>	413	13613,00 m <sup>3</sup>	13613	13,773	187500,00	187485
		3304 cm <sup>2</sup>		108904,00 m <sup>3</sup>		110,184	1500000,00	1499880

Apit Lawang	Kekarangan	Karang Simbar	283650	Pasir Hitam	Full Ukir	27	27,17	16	15,5
Apit Lawang	Kekarangan	Karang Simbar	283656	Pasir Hitam	Full Ukir	27	27,17	16	15,5
Apit Lawang	Kekarangan	Karang Simbar	283744	Pasir Hitam	Full Ukir	27	27,17	16	15,5
Apit Lawang	Kekarangan	Karang Simbar	283751	Pasir Hitam	Full Ukir	27	27,17	16	15,5

Karang Simbar: 4

20	19,8	421 cm <sup>2</sup>	421	8338,00 m <sup>3</sup>	8338	17,989	150000,00	150001
20	19,8	421 cm <sup>2</sup>	421	8338,00 m <sup>3</sup>	8338	17,989	150000,00	150001
20	19,8	421 cm <sup>2</sup>	421	8338,00 m <sup>3</sup>	8338	17,989	150000,00	150001
20	19,8	421 cm <sup>2</sup>	421	8338,00 m <sup>3</sup>	8338	17,989	150000,00	150001
		1684 cm <sup>2</sup>		33352,00 m <sup>3</sup>		71,956	600000,00	600003

Apit Lawang	Kekarangan	Karang Tapel	283578	Pasir Hitam	Full Ukir	52	52	19	19,23
Apit Lawang	Kekarangan	Karang Tapel	283604	Pasir Hitam	Full Ukir	52	52	19	19,23
Apit Lawang	Kekarangan	Karang Tapel	283731	Pasir Hitam	Full Ukir	52	52	19	19,23
Apit Lawang	Kekarangan	Karang Tapel	283738	Pasir Hitam	Full Ukir	52	52	19	19,23

Karang Tapel: 4

40	40	1000 cm <sup>2</sup>	1000	39998,00 m <sup>3</sup>	39998	6,250	250000,00	249990
40	40	1000 cm <sup>2</sup>	1000	39998,00 m <sup>3</sup>	39998	6,250	250000,00	249990
40	40	1000 cm <sup>2</sup>	1000	39998,00 m <sup>3</sup>	39998	6,250	250000,00	249990
40	40	1000 cm <sup>2</sup>	1000	39998,00 m <sup>3</sup>	39998	6,250	250000,00	249990
		4000 cm <sup>2</sup>		159992,00 m <sup>3</sup>		25,000	1000000,00	999960

Apit Lawang	Pepatran	Patra Banci	303000	Pasir Hitam	Full Ukir	34	34	34	34
Apit Lawang	Pepatran	Patra Banci	303029	Pasir Hitam	Full Ukir	34	34	34	34
Apit Lawang	Pepatran	Patra Banci	303058	Pasir Hitam	Full Ukir	34	34	34	34
Apit Lawang	Pepatran	Patra Banci	303078	Pasir Hitam	Full Ukir	34	34	34	34
Patra Banci: 4									

8	8	1156 cm <sup>2</sup>	1156	9248,00 m <sup>3</sup>	9248	8,109	75000,00	74992
8	8	1156 cm <sup>2</sup>	1156	9248,00 m <sup>3</sup>	9248	8,109	75000,00	74992
8	8	1156 cm <sup>2</sup>	1156	9248,00 m <sup>3</sup>	9248	8,109	75000,00	74992
8	8	1156 cm <sup>2</sup>	1156	9248,00 m <sup>3</sup>	9248	8,109	75000,00	74992
		4624 cm <sup>2</sup>		36992,00 m <sup>3</sup>		32,436	300000,00	299968

Apit Lawang	Pepatran	Patra Punggel	301426	Pasir Hitam	Full Ukir	34	34	34	34
Apit Lawang	Pepatran	Patra Punggel	301446	Pasir Hitam	Full Ukir	34	34	34	34
Apit Lawang	Pepatran	Patra Punggel	301495	Pasir Hitam	Full Ukir	34	34	34	34
Apit Lawang	Pepatran	Patra Punggel	301512	Pasir Hitam	Full Ukir	34	34	34	34
Patra Punggel: 4									

8	8	1156 cm <sup>2</sup>	1156	9248,00 m <sup>3</sup>	9248	3,250	30000,00	30056
8	8	1156 cm <sup>2</sup>	1156	9248,00 m <sup>3</sup>	9248	3,250	30000,00	30056
8	8	1156 cm <sup>2</sup>	1156	9248,00 m <sup>3</sup>	9248	3,250	30000,00	30056
8	8	1156 cm <sup>2</sup>	1156	9248,00 m <sup>3</sup>	9248	3,250	30000,00	30056
		4624 cm <sup>2</sup>		36992,00 m <sup>3</sup>		13,000	120000,00	120224

Apit Lawang	Pepatran	Patra Sari	301339	Pasir Hitam	Full Ukir	5	5	24	24
Apit Lawang	Pepatran	Patra Sari	301352	Pasir Hitam	Full Ukir	5	5	24	24
Apit Lawang	Pepatran	Patra Sari	301367	Pasir Hitam	Full Ukir	5	5	24	24
Patra Sari: 3									
Grand total: 96									

30	30	120 cm <sup>2</sup>	120	3600,00 m <sup>3</sup>	3600	13,888	50000,00	49997
30	30	120 cm <sup>2</sup>	120	3600,00 m <sup>3</sup>	3600	13,888	50000,00	49997
30	30	120 cm <sup>2</sup>	120	3600,00 m <sup>3</sup>	3600	13,888	50000,00	49997
		360 cm <sup>2</sup>		10800,00 m <sup>3</sup>		41,664	150000,00	149990
		329132 cm <sup>2</sup>		2091452,00 m <sup>3</sup>		545,602	7720000,00	7640316

LAMPIRAN C  
FORM WAWANCARA SEMANTIK ADAT





FORMULIR WAWANCARA SEMANTIK ADAT  
PROGRAM STUDI TEKNIK GEODESI S-1  
INSTITUT TEKNOLOGI NASIONAL MALANG

FORMULIR WAWANCARA SEMANTIK ADAT

1. Informasi Umum Peneliti

Nama : M Husyain Alfarizi  
No Hp : 082143874340

2. Informasi Waktu Wawancara

Lokasi : Kantor Balai Desa Panglipuran.  
Tanggal : 13 September 2022  
Waktu : 13.00 wita.

3. Responden

Nama : I wayan salpat  
No Hp : -  
Jabatan : kepala balai desa (LPD)

Hasil Wawancara :

Apit lawang artinya dipit ( pengapit ).  
sehingga untuk posisi pelinggih tersebut  
benda di dalam pura sebagai penjaga  
pura dan pengapit pintu masuk pura.

Untuk pembuatan pelinggih selalu dikalautkan  
Upacara adat untuk menyambah / memarukkan  
Roh penjaga didalam pelinggih.

Didesa panglipuran, pelinggih apit lawang  
sudah pernah direnovasi / diganti di beberapa  
ura / objek sudah banyak yang rusak.

Di desa ini banyak acara adat baik  
didalam pura ataupun diluar desa.

Ada Tri (tiga) bagian yaitu, madya,  
utama dan Nista.  
Utama adalah bagian tempat Beraktivitas.

LAMPIRAN D  
FORM WAWANCARA PENGRAJIN UKIRAN



FORMULIR WAWANCARA PENGRAJIN UKIRAN  
PROGRAM STUDI TEKNIK GEODESI S-1  
INSTITUT TEKNOLOGI NASIONAL MALANG

FORMULIR WAWANCARA PENGRAJIN UKIRAN

1. Informasi Umum Peneliti

Nama : M Husyein Alfarizi  
No Hp : 082143874340

2. Informasi Waktu Wawancara

Lokasi : Jl. Sisirik - Singaraja, Bawakara, Bad  
Tanggal : 23 September 2023  
Waktu : 13.00 WITA

3. Responden

Nama : I Putu Dewar Putra Yatsa  
No Hp : 081932404430  
Jabatan : -

Hasil Wawancara : Terdapat beberapa bagian pada Peleingsih diantaranya :  
Puncak, manggar, raham, ketulusan, kebarangan,  
Pepatan.

Harga Ornamen



Dalam Pembuatan ornamen karang simbar harga jasa yang dikeluarkan yaitu :

- Full ukir : Rp. 150.000  
- Semi ukir : Rp. 100.000  
- Pola : Rp. 50.000



Dalam Pembuatan ornamen karang sajah harga jasa yang dikeluarkan yaitu :

- Full ukir : Rp. 300.000  
- Semi ukir : Rp. 200.000  
- Pola : Rp. 150.000



Dalam Pembuatan ornamen karang baperi harga jasa yang dikeluarkan yaitu :

- Full ukir : Rp. 250.000  
- Semi ukir : Rp. 180.000  
- Pola : Rp. 150.000



Dalam Pembuatan ornamen karang kedis harga jasa yang dikeluarkan yaitu :

- Full ukir : Rp. 175.000  
- Semi ukir : Rp. 140.000  
- Pola : Rp. 100.000



FORMULIR WAWANCARA PENGRAJIN UKIRAN  
PROGRAM STUDI TEKNIK GEODESI S-1  
INSTITUT TEKNOLOGI NASIONAL MALANG

FORMULIR WAWANCARA PENGRAJIN UKIRAN

1. Informasi Umum Peneliti

Nama : M Husyein Alfarizi  
No Hp : 082143874340

2. Informasi Waktu Wawancara

Lokasi : Jl. Seririt - Singaraja, Pemaron, Bali  
Tanggal : 20 September 2022  
Waktu : 12.21 WITA

3. Responden

Nama : I Gedde Kumara  
No Hp : 081915694096  
Jabatan : -

Hasil Wawancara : Terdapat beberapa bagian pada Peninggilh diantaranya : Utan, layah/Udah, baon, simbar, badan simbar badan, tamba karang, karang dupa, lambe, bak, karang gajah, saron, Pondasi.

Harga Ornamen



Untuk Pembuatan ornamen karang simbar harga jasa yang dikeluarkan yaitu :  
- Full ukir : Rp. 150.000  
- Semi ukir : Rp. 100.000  
- Pola : Rp. 80.000



Untuk Pembuatan ornamen karang Gajah harga jasa yang dikeluarkan yaitu :  
- Full ukir : Rp. 300.000  
- Semi ukir : Rp. 200.000  
- Pola : Rp. 150.000



Untuk Pembuatan ornamen karang tapei harga jasa yang dikeluarkan yaitu :  
- Full ukir : Rp. 250.000  
- Semi ukir : Rp. 180.000  
- Pola : Rp. 150.000



Untuk Pembuatan ornamen karang kedi's harga jasa yang dikeluarkan yaitu :  
- Full ukir : Rp. 200.000  
- Semi ukir : Rp. 150.000  
- Pola : Rp. 100.000



FORMULIR WAWANCARA PENGRAJIN UKIRAN  
PROGRAM STUDI TEKNIK GEODESI S-1  
INSTITUT TEKNOLOGI NASIONAL MALANG

FORMULIR WAWANCARA PENGRAJIN UKIRAN

1. Informasi Umum Peneliti

Nama : M Husyein Alfarizi  
No Hp : 082143874340

2. Informasi Waktu Wawancara

Lokasi : Tekunur, Bab  
Tanggal : 20 September 2022  
Waktu : 13.21 Wita.

3. Responden

Nama : 1 wayan andri  
No Hp : 085241423368  
Jabatan : -

Hasil Wawancara

Pada polinggih terdapat beberapa  
Kategori yaitu : Pola, Jenis Semi  
dan Full Ukir, yang dimana  
Stiap ukiran memiliki motif  
dan nama sendiri.

Harga Ornamen



karang simbar untuk harga  
- Pola kisaran 100 - 150.  
- Semi kisaran harga 125  
- Full ukiran yaitu 150.



karang gajah untuk pembuatan  
ukiran dari harga 150 -  
300. untuk full ukir.



karang kapal dimulai dari harga  
150



karang kerdus / Goat. dimulai  
dari harga 150.



FORMULIR WAWANCARA PENGRAJIN UKIRAN  
PROGRAM STUDI TEKNIK GEODESI S-1  
INSTITUT TEKNOLOGI NASIONAL MALANG

FORMULIR WAWANCARA PENGRAJIN UKIRAN

1. Informasi Umum Peneliti

Nama : M Husyein Alfurzi  
No Hp : 082143874340

2. Informasi Waktu Wawancara

Lokasi : Banjor Bali  
Tanggal : 21 September 2022  
Waktu : 10.00 wita.

3. Responden

Nama : I Gede madi sutarto  
No Hp : 087762423766  
Jabatan : -

Hasil Wawancara

: Dalam pembuatan pelinggih dibuat dengan takayan atau dasar, dari material batu hitam ataupun dari kayu hingga pasir hitam, dengan berbagai material harga menjadi bermacam-macam.

Harga Ornamen

: Selain dari kerang pada gambar, ada beberapa ornamen lain yang digunakan atau terdapat pada pelinggih.



Berbagai macam ornamen pada pelinggih jika motif membuat harga ornamen berbeda sehingga untuk harga keseluruhan ada berbagai macam yaitu



- Rp. 6.500.000  
- Rp. 7.000.000  
- Rp. 7.800.000






Sementara tinggi ukuran ornamen maka makin banyak ukiran pada setiap bagian.



**LAMPIRAN E**  
**DOKUMENTASI PENGAMBILAN DATA**

No	Dokumentasi	Deskripsi
1		<p>Wawancara semantic adat untuk mendapatkan informasi makna dan fungsi dari suatu objek pelinggih</p>
2		<p>Wawancara dengan ketua adat desa panglipuran untuk mendapatkan informasi terkait makna dan fungsi dari suatu objek pelinggih</p>
3.		<p>Wawancara dengan salah satu pengrajin ornament pelinggih di Bali untuk mendapatkan suatu nilai estimasi biaya</p>



4	 A photograph showing two men standing in a stone workshop. The man on the left is wearing a grey polo shirt and blue shorts, while the man on the right is wearing a grey jacket and dark pants. They are surrounded by various stone carvings and tools. The background shows a traditional stone structure.	<p>Wawancara dengan salah satu pengrajin ornament pelinggih di Bali untuk mendapatkan suatu nilai estimasi biaya</p>
5	 A photograph showing a man working on a stone mold. He is shirtless and wearing blue shorts, leaning over a large, rectangular stone mold. The mold contains a dark, viscous material. The background shows a workshop with various stone carvings and tools.	<p>Proses Pembuatan Pelinggih</p>
6	 A photograph showing a hand holding a yellow measuring tape. The hand is wearing a dark sleeve and a pink wristband. The measuring tape is extended over a stone surface. The background shows a stone wall and some green plants.	<p>Pengambilan Data Jarak dilapangan</p>

