

## BAB III

### PENYUSUN PROGRAM PERANCANGAN

#### 3.1 Pelaku dan kegiatan

Di dalam sebuah bangunan hotel, terdapat 3 jenis pelaku kegiatan yaitu tamu/pengunjung hotel, pengelola hotel dan pelayanan hotel. Kegiatan utama yang ada di dalam bangunan hotel ini adalah kegiatan menginap, kegiatan bisnis, pertemuan, rekreasi dan pelayanan tamu oleh pihak pengelola hotel itu sendiri.

Menurut pelakunya, kegiatan didalam hotel resort dapat dibedakan menjadi :

*Tabel III.1 Pelaku dan kegiatan*

PELAKU	KEGIATAN
<b>1. Tamu</b>	
a. Tamu yang menginap	Merupakan individu/kelompok yang melakukan aktivitas menginap dan menggunakan segala fasilitas yang dibutuhkan. Kegiatan yang dilakukan membutuhkan tingkat privasi dan kenyamanan tinggi.
b. Tamu yang tidak menginap	Merupakan tamu yang hanya melakukan kegiatan sementara tanpa menginap dan menggunakan fasilitas-fasilitas yang tersedia. Kegiatan yang dilakukan tidak membutuhkan tingkat privasi yang terlalu tinggi.
<b>2. Pengelola</b>	
a. <i>General Manager</i>	Pemegang jabatan tertinggi dan bertanggung jawab atas seluruh divisi di bawahnya. Adapun kegiatan yang dilakukan antara lain mengendalikan usaha, memberikan arahan serta mengawasi pelaksanaan seluruh kegiatan.
b. <i>Assistant Manager</i>	Pengelola yang memiliki wewenang dan tanggung jawab untuk menjalankan perintah yang disampaikan oleh <i>General Manager</i> , menyampaikan laporan yang dibuat oleh para kepala divisi serta mengambil alih tugas <i>General Manager</i> apabila sewaktu-waktu berhalangan.

<i>c. Accounting</i>	Mengelola akuntansi keuangan hotel, yang meliputi penerimaan dan pengeluaran uang, pembukuan, pembayaran gaji pegawai, pembuatan laporan keuangan dsb.
<i>d. Marketing Dept</i>	Pengelola yang memiliki tugas untuk melakukan pemasaran dan penjualan produk yang ditawarkan dari pihak hotel, diantaranya kamar hotel, fasilitas hotel, dan pelayanan yang tersedia.
<i>e. Administration Dept</i>	Pengelola yang bertugas menangani keuangan hotel dan mengolah hasil data operasional.
<i>f. Human Resource Dept</i>	Menerima dan menyeleksi pegawai, menempatkan dan menentukan posisi/jabatan tiap calon pegawai, menentukan upah pegawai, member sanksi kepada pegawai yang melanggar peraturan, mengabsensi pegawai, membuat evaluasi keberhasilan kerja pegawai.
<i>g. Engineering Dept</i>	Pengelola yang mengurus pemeliharaan dan perawatan <i>maintenance</i> hotel.
<i>h. Security Dept</i>	<i>Membuat perencanaan pengamanan/pencegahan dan pengawasan tentang berbagai kemungkinan insiden yang akan atau mungkin terjadi di dalam maupun di luar hotel.</i>
<b>3. Pelayanan</b>	
<i>a. Front Office Staff</i>	Bagian tempat informasi dan penerima tamu yang memesan kamar hotel ( <i>check in</i> dan <i>check out</i> ), penitipan barang, dan transaksi pembayaran, memberikan informasi, menerima & mengakomodasi tamu yang <i>check in</i> , membuat rekening perhitungan biaya tamu, membuat laporan administrasi penjualan kamar, dsb.
<i>b. Housekeeping Dept &amp; Staff</i>	Membuat perencanaan, perawatan atau pembersihan semua kamar tamu, ruang kantor, lobby, koridor, lift, toilet umum, taman, kolam renang & parkir. Serta mengurus kebutuhan bagi kegiatan kerumahtanggaan, menjaga kebersihan dan kelengkapan kamar tamu dan restoran.

c. <i>Laundry &amp; Dry Cleaning</i>	Menyusun dan membuat perencanaan untuk penerimaan semua linen, <i>uniform</i> karyawan, dan pakaian tamu untuk diadakan proses pencucian, pengeringan dan pegemasan serta membuat laporan tentang berapa jumlah linen, <i>uniform</i> dan jumlah biaya pakaian tamu yang dapat di cuci dan di <i>dry cleaning</i> setiap harinya.
d. <i>Storekeeper (General Store)</i>	Menerima, menyimpan dan mengeluarkan persediaan barang dari atau ke 34udang, melakukan pencatatan transaksi, mengurus jumlah barang yang
	diterima dan keluar masuknya barang.
e. <i>Purhasing</i>	Membuat perencanaan, pembelian barang, bahan pada hotel.
f. <i>F &amp; B Coordinator</i>	Bagian yang mengurus makanan dan minuman, menyediakan, menjual dan menyajikan. Mengolah, memproduksi dan menyajikan makanan dan minuman untuk keperluan tamu hotel, baik dalam kamar, restoran/coffee shop, <i>banquet</i> (resepsi pertemuan), makanan karyawan dsb.
g. <i>Room Boy</i>	Mengecek keadaan kamar pada permulaan, kelengkapan dan kebersihan setiap kamar. Mengurus linen, perlengkapan mandi dan lainlainnya pada kamar
h. <i>Security</i>	Bertugas menjaga keamanan hotel.

## Aktivitas

Kegiatan-kegiatan yang berlangsung di dalam hotel dapat dikelompokkan menurut kegiatannya, yaitu sebagai berikut

Tabel III.2 Aktivitas

KELOMPOK KEGIATAN	URAIAN KEGIATAN
<b>Tamu</b>	
Kegiatan Publik	Parkir kendaraan
	Menanyakan informasi hotel
	Melakukan pemesanan kamar
	Melakukan pemesanan fasilitas hotel
	Kegiatan <i>check in &amp; check out</i>
	Menitipkan barang
	Menunggu, menerima tamu, atau berkumpul
	Kegiatan berbelanja
	Mengambil uang tunai atau melakukan transaksi melalui ATM
	Tour wisata
	Sholat
	Toilet
Kegiatan Penunjang	Makan dan minum dengan fasilitas lengkap
	Bersantai dan minum-minum ringan
	Mengadakan pertemuan, rapat, seminar, dll.
	Rekreasi, olahraga dan bermain
Kegiatan Privat	Melakukan aktifitas menginap diantaranya tidur, mandi, menonton tv.
<b>Pengelola dan Pelayanan</b>	
Kegiatan Pengelolaan	Parkir kendaraan
	Bekerja mengurus administrasi, keuangan, pemasaran, pendataan barang, dan kegiatan pengelolaan lainnya.
	Melakukan koordinasi/ <i>briefing</i> tim/seluruh karyawan
	Menerima tamu

	Toilet
	Makan dan minum
	Sholat
Kegiatan Servis	Parkir kendaraan
	Peralihan sebelum mulai bekerja, yaitu berganti baju seragam, menyimpan barang dan pakaian
	Mengatur ketersediaan kelengkapan kamar tamu dan restoran
	Menyimpan perlengkapan kamar
	Mencuci dan menyetrika kepentingan hotel dan tamu
	Bongkar muat barang belanjaan dan barang mentah dapur
	Mengurus administrasi yang berkaitan dengan makanan dan minuman
	Menyimpan bahan makanan dan alat-alat lainnya
	Mengontrol kegiatan hotel dilengkapi dengan CCTV, <i>soundcentral</i> , PABX.
	Menjaga keamanan hotel melalui fasilitas monitoring ruangan
	Menampung kegiatan pemeliharaan dan perawatan <i>maintenance</i> hotel
	Sarana ME meliputi ruang genset, ruang panel, ruang pompa air, ruang sampah, PABX, lift, tangga darurat, dll.
	Istirahat, makan dan minum
	Toilet
	Sholat

### 3.2 Jenis dan Besaran Ruang

#### a. Fasilitas Utama

##### a. Kegiatan Private

Tabel III.3 Kegiatan Private

Kelompok Kegiatan	Jenis Ruang	Kapasitas	Besarang	Luas m <sup>2</sup>
Kegiatan Private	Standard room	24 unit	20 m <sup>2</sup> / unit	480
	Superior room	22 unit	28 m <sup>2</sup> / unit	616
	Suite room	8 unit	32 m <sup>2</sup> / unit	256
	Family room	3 unit	49 m <sup>2</sup> / unit	147
	<b>Total Luasan Ruang</b>			<b>1.499,0 m<sup>2</sup></b>
	Sirkulasi 30%			449,7 m <sup>2</sup>
	<b>Total</b>			<b>1.948,7 m<sup>2</sup></b>

##### b. Kegiatan Publik

Tabel III.4 Kegiatan Publik

Kelompok Kegiatan	Jenis Ruang	Kapasitas	Besarang	Luas m <sup>2</sup>
Kegiatan Private	<b>Hall - Lobby</b>			
	Entrance Hall	0,4 m <sup>2</sup> /kamar	57 Kamar	22,8
	Lobby	0,7 m <sup>2</sup> /kamar	57 Kamar	39,9
	Lounge	0,4 m <sup>2</sup> /kamar	57 Kamar	22,8
	<b>Rented Area</b>			
	Travel Agen	6 m x 4 m	1 unit	24
	ATM Gallery	1,6 m <sup>2</sup> /unit	3 unit	9,6
	Souvenir Shop	6 m x 6 m/unit	1 unit	36
	<b>Lavatory Pria</b>			
	Toilet	1,5 m <sup>2</sup> /unit	2 unit	3
	Urinoir	0,7 m <sup>2</sup> /unit	5 unit	3,5
	Wastafel	1,6 m <sup>2</sup> /unit	2 unit	3,2
	<b>Lavatory Wanita</b>			
	Toilet	1,5 m <sup>2</sup> /unit	5 unit	7,5
	Wastafel	1,6 m <sup>2</sup> /unit	2 unit	3,2
	<b>Total</b>			<b>175,5 m<sup>2</sup></b>

**b. Fasilitas Penunjang**

*Tabel III.5 Fasilitas Penunjang*

<b>Kelompok Kegiatan</b>	<b>Jenis Ruang</b>	<b>Kapasitas</b>	<b>Besarang</b>	<b>Luas m<sup>2</sup></b>
<b>Kegiatan Penunjang</b>	<b>Restaurant</b>			
	Ruang makan	0,8 m <sup>2</sup> /kamar	57 kamar	45,6 kursi
		1,6 m/kursi	45,6 kursi	73
	Dapur	60%/R.makan	1 unit	43,8
	Kasir	1,5 m <sup>2</sup> /orang	2 orang	3
	Toilet	1,5 m <sup>2</sup> /unit	2 unit	3
	Wastafel	1,6 m <sup>2</sup> /unit	2 unit	3,2
	<b>Total luas ruang</b>			<b>125,9 m<sup>2</sup></b>
	<b>Sirkulasi40%</b>			<b>50,4 m<sup>2</sup></b>

<b>Total</b>			176,3 m <sup>2</sup>
<b>Cafe</b>			
Ruang Makan	0,4 m <sup>2</sup> /kamar	57 kamar	22,8 kursi
	1,8 m /kursi	22,8 kursi	41
Display makan & minum	5 m <sup>2</sup> / orang	4 orang	20
Dapur	40% x R.makan	1 unit	16,4
Toilet	1,5 m <sup>2</sup> / unit	2 unit	3
Westafel	1,6 m <sup>2</sup> / unit	2 unit	3,2
<b>Total Luas Ruang</b>			<b>83,7 m<sup>2</sup></b>
<b>Sirkulasi 40%</b>			<b>33,4 m<sup>2</sup></b>
<b>Total</b>			<b>117,1 m<sup>2</sup></b>
<b>Coffee Shop &amp; Bar</b>			
Lounge Bar	1,4 m <sup>2</sup> /kamar	57 kamar	79,8
Bartender room	5 m <sup>2</sup> / orang	5 orang	25
Cafe	0,3 m <sup>2</sup> /kamar	57 kamar	17,1 kursi
	2,5 m <sup>2</sup> /kursi	17,1 kursi	42,8
Dapaur	40% x R.cafe	1 unit	17,1
Toilet	1,5 m <sup>2</sup> / unit	2 unit	3
Wastafel	1,6 m <sup>2</sup> /unit	2 unit	3,2
Kasir	1,5 m <sup>2</sup> /orang	2 orang	3
<b>Total Luas Ruang</b>			<b>173,9 m<sup>2</sup></b>
<b>Sirkulasi 40%</b>			<b>69,5 m<sup>2</sup></b>
<b>Total</b>			<b>243,4 m<sup>2</sup></b>
<b>Ruang Meeting</b>			
Type A	168 m <sup>2</sup> / unit	1 unit	168
Type B	104 m <sup>2</sup> / unit	1 unit	104
Type C	49 m <sup>2</sup> / unit	2 unit	98
Gudang Alat	12 m <sup>2</sup> / unit	1 unit	12
<b>Lavatory Pria</b>			
Toilet	1,5 m <sup>2</sup> / unit	2 unit	3
Urinoir	0,7 m <sup>2</sup> / unit	5 unit	3,5
Wastafel	1,6 m <sup>2</sup> / unit	2 unit	3,2
<b>Lavatory Wanita</b>			
Toilet	1,5 m <sup>2</sup> / unit	5 unit	7,5
Westafel	1,6 m <sup>2</sup> / unit	2 unit	3,2
<b>Total Luas Ruang</b>			<b>402,4 m<sup>2</sup></b>
<b>Sirkulasi 30%</b>			<b>120,7 m<sup>2</sup></b>
<b>Total</b>			<b>523,1 m<sup>2</sup></b>
<b>Fitness Center</b>			
R. Fitness	80m <sup>2</sup> /24orang	1 unit	80
Locker&R.ganti	3 m x 2,5 m	2 unit	15
Tempata Mandi	4 m x 0,95 m x 1,45 m	2 unit	11
<b>Lavatory Pria</b>			
Toilet	1,5 m <sup>2</sup> / unit	2 unit	3
Urinoir	0,7 m <sup>2</sup> / unit	5 unit	3,5
Westafel	1,6 m <sup>2</sup> / unit	2 unit	3,2
<b>Lavatory Wanita</b>			
Toilet	1,5 m <sup>2</sup> / unit	5 unit	7,5
Westafel	1,6 m <sup>2</sup> / unit	2 unit	3,2
<b>Total Luas Ruang</b>			<b>126,4 m<sup>2</sup></b>
<b>Sirkulasi 30%</b>			<b>37,9 m<sup>2</sup></b>
<b>Total</b>			<b>164,3 m<sup>2</sup></b>
<b>Spa &amp; Massage</b>			
R. tunggu	2 m <sup>2</sup> / orang	12 orang	24
R. meni/pedi	1,7 m <sup>2</sup> / orang	4 orang	6,8
Salon	4 m <sup>2</sup> / orang	10 orang	40



	R. massage	4 m <sup>2</sup> / orang	6 orang	24
	Locker & R.ganti	3 m x 2,5 m	2 unit	15
	<b>Lavatory</b>			
	Toilet	1,5 m <sup>2</sup> / unit	3 unit	4,5
	Westafel	1,6 m <sup>2</sup> / unit	2 unit	3,2
	Total Luas Ruang			117,5 m <sup>2</sup>
	Sirkulasi 30%			35,3 m <sup>2</sup>
	<b>Total</b>			<b>152,8 m<sup>2</sup></b>

### c. Fasilitas Pengelola

Tabel III.6 Fasilitas Pengelola

Kelompok Kegiatan	Jenis Ruang	Kapasitas	Besarang	Luas (m <sup>2</sup> )	
Kegiatan Pengelola	R.General Manager	3 m x 4 m	1 orang	12	
	R.Assist Manager	3 m x 3 m	1 orang	9	
	R.Account Manager	3 m x 3 m	1 orang	9	
	R.front offic	3 m x 3 m	1 orang	9	
	R.Reservation mangr	3 m x 3 m	1 orang	9	
	R. HRD	3 m x 3 m	1 orang	9	
	R. Rapat	4 m x 7 m	12 orang	28	
	R. Arsip	3 m x 2,5 m	1 unit	7,5	
	R. Tunggu	3 m x 4 m	1 unit	12	
	R.Resepsionisoffic e	2 m x 2,5 m	1 orang	5	
	Pantry	2 m x 2,5 m	1 unit	5	
	<b>Lavatory</b>				
	Toilet	1,5 m <sup>2</sup> / unit	3 unit	4,5	
	Westafel	1,6 m <sup>2</sup> / unit	2 unit	3,2	
	Total Luas Ruang			122,2 m <sup>2</sup>	
	Sirkulasi 30%			36,6 m <sup>2</sup>	
<b>Total</b>			<b>158,8 m<sup>2</sup></b>		

### d. Fasilitas Service

Tabel III.7 Fasilitas Service

Kelompok Kegiatan	Jenis Ruang	Kapasitas	Besarang	Luas (m <sup>2</sup> )
	<b>R. Staff</b>			
	R.Personal Manager	3 m x 3 m	1 unit	9
	R. Staff	0,8 m <sup>2</sup> /orang	51 orang	40,8
	Locker & R.ganti	7,12 m x 2,5 m	2 unit	35,6
	Ruang makan	1,6 m <sup>2</sup> / kursi	51 kursi	81,6
	<b>Lavatory Pria</b>			
	Toilet	1,5 m <sup>2</sup> / unit	2 unit	3
	Urinoir	0,7 m <sup>2</sup> / unit	5 unit	3,5
	Westafel	1,6 m <sup>2</sup> / unit	2 unit	3,2
	<b>Lavatory Wanita</b>			

Kegiatan Servis	Toilet	1,5 m <sup>2</sup> / unit	5 unit	7,5
	Westafel	1,6 m <sup>2</sup> / unit	2 unit	3,2
	Total Luas Ruang			187,4 m <sup>2</sup>
	Sirkulasi 20%			37,4 m <sup>2</sup>
	<b>Total</b>			<b>224,8 m<sup>2</sup></b>
	<b>Housekeeping</b>			
	Housekeeping office		1 unit	9
	Laundry Room	0,7 m <sup>2</sup> /kamar	57 kamar	39,9
	Linen storage	0,4 m <sup>2</sup> /kamar	57 kamar	28,8
	Lost & Found	3 m x 3 m	1 unit	9
Total Luas Ruang			80,7 m <sup>2</sup>	
Sirkulasi 20%			16,1 m <sup>2</sup>	
<b>Total</b>			<b>96,8 m<sup>2</sup></b>	
<b>Gudang</b>				
G. Kering	0,2m <sup>2</sup> x L.Dapur	1 unit	15,5	
G. Dingin	0,25m <sup>2</sup> x L.Dapur	1 unit	19,3	
G. Sayuran	0,25 m <sup>2</sup> x L. Dapur	1 unit	19,3	
G. Minuman	0,2m <sup>2</sup> x L.Dapur	1 unit	15,5	
G. Peralatan	0,3m <sup>2</sup> x L.Dapur	1 unit	23,2	
R. Penerima barang	0,3m <sup>2</sup> x L. Dapur	1 unit	23,2	
Loading dock	0,2m <sup>2</sup> x L.Dapur	1 unit	15,5	
Total Luas Ruang			131,5 m <sup>2</sup>	
Sirkulasi 30%			394,5 m <sup>2</sup>	
<b>Total</b>			<b>526</b>	
<b>Pos Keamanan</b>				
Pos Parkir	4 m <sup>2</sup> / unit	4 unit	16	
R. Monitor	10 m <sup>2</sup> / unit	1 unit	10	
Total Luas Ruang			26,0 m <sup>2</sup>	
Sirkulasi 30%			7,8 m <sup>2</sup>	
<b>Total</b>			<b>33,8 m<sup>2</sup></b>	
<b>Ruang MEE</b>				
R. Genset	25 m <sup>2</sup> / unit	4 unit	100	
R. Panel Listrik	16 m <sup>2</sup> / unit	4 unit	64	
R. Pompa	25 m <sup>2</sup> / unit	4 unit	100 m <sup>2</sup>	
Lift orang	6 m <sup>2</sup> / unit	6 unit	36	
R. AHU	20 m <sup>2</sup> / unit	6 unit	120	
Shaft	3 m <sup>2</sup> / unit	6 unit	18	
R. Chiller	20 m <sup>2</sup> / unit	1 unit	20	
Lift barang	6 m <sup>2</sup> / unit	4 unit	24	
Tangga Darurat	24 m <sup>2</sup> / unit	4 unit	96	
Total Luas Ruang			578,0 m <sup>2</sup>	

	Sirkulasi 30%	115,6 m <sup>2</sup>
	<b>Total</b>	<b>693,6 m<sup>2</sup></b>

#### e. Ruang Luar

Jenis Ruang	Besarang	Kapasitas	Luas (m <sup>2</sup> )
Parkiran Mobil Tamu	0,6 SRP/kamar 3,0m x 5,0 m/mobil	57 kamar	34,2 mobil 513 m <sup>2</sup>
Parkiran Mobil Pengelola/Staff	3,0 m x 5,0m/orang	15 orang	225
Parkiran Motor Tamu	10% x luas parkirmobil	1 unit	51,3
Parkiran Motor Pengelola/Staff	10% x luas parkirmobil	1 unit	22,5
Bus	3,4 m x 12,5m/unit	2 unit	85
Truk Barang	3,4 m x 12,5 m/unit	2 unit	85
Total Luas Ruang			981,8 m <sup>2</sup>
Sirkulasi 30%			981,8 m <sup>2</sup>
<b>Total</b>			<b>1,963,6 m<sup>2</sup></b>

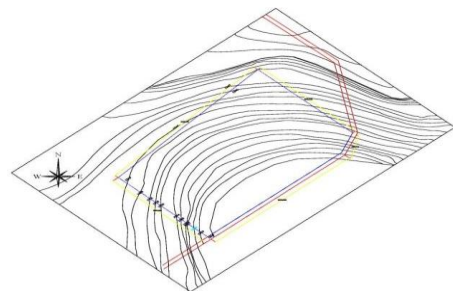
#### f. Total Luasan Ruang

No	Kelompok Kegiatan	Jumlah (m <sup>2</sup> )
1	Kegiatan utama (unit kamar)	1.948,7 m <sup>2</sup>
2	Kegiatan publik	296,8 m <sup>2</sup>
3	Kegiatan Penunjang	2.377,1 m <sup>2</sup>
4	Kegiatan pengelola	158,9 m <sup>2</sup>
5	Kegiatan servis	1.448,2 m <sup>2</sup>
Total Seluruh Kegiatan Kelompok		6.229,7 m <sup>2</sup>
Sirkulasi 30%		1.868,9 m <sup>2</sup>
Total		8.098,6 m <sup>2</sup>
Total Area Parkir		1.963,6 m <sup>2</sup>
Total Kebutuhan Ruang		10.062,2 m <sup>2</sup>

#### Hitungan KDB dan atau KLB

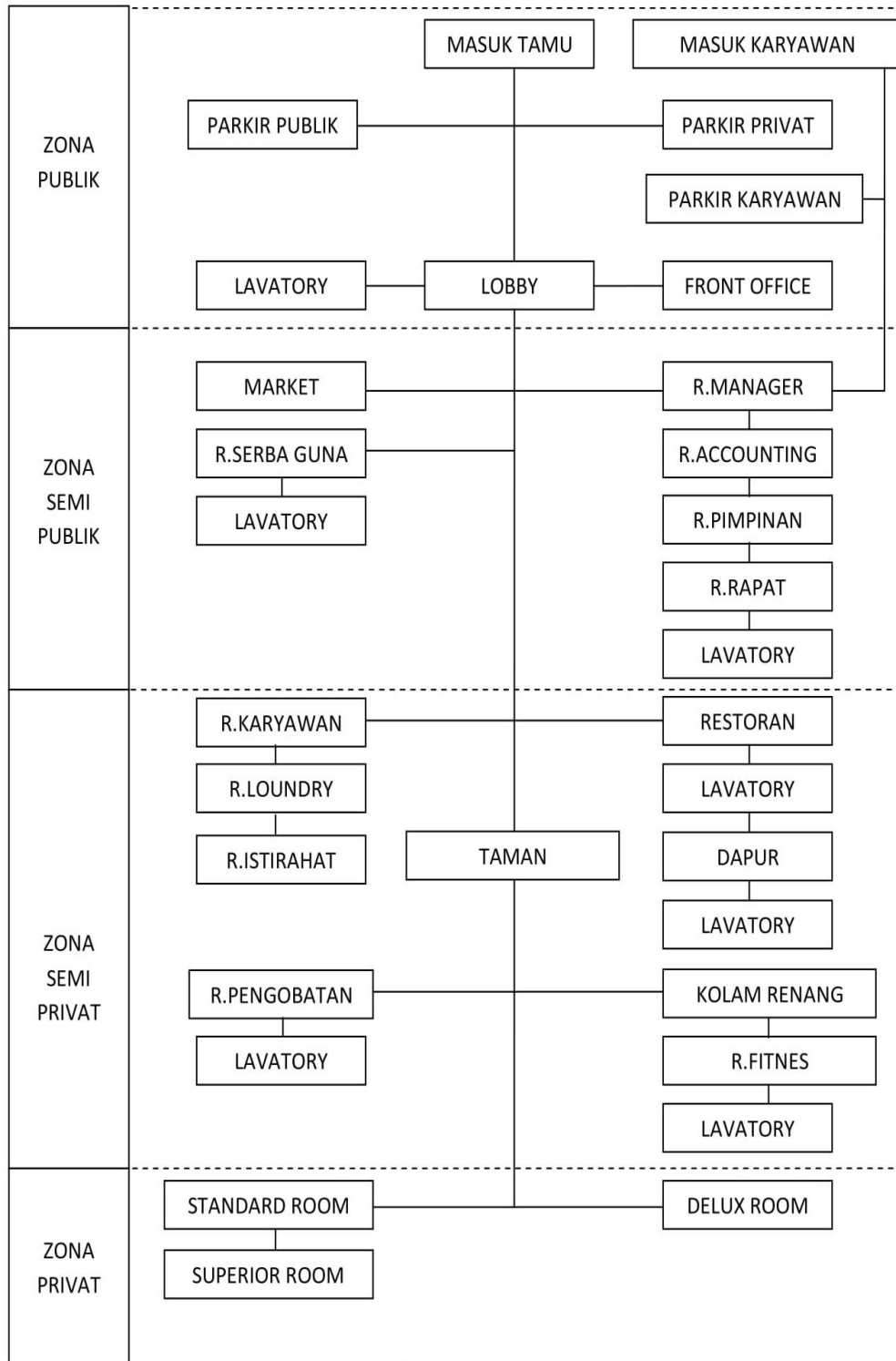
Lokasi tapak berada di  
Pantai metiaut , Kota  
diliLuas site 35.650  
m<sup>2</sup>

KDB : 60-70%  
KLB : 0,6 – 2,1  
TLB : 5 Lantai  
Sepandan Pantai : 100 m



### 3.3 Organisasi Ruang

Diagram III.1 Organisasi Ruang



### 3.4 Persyaratan Ruang

Tabel III.8 Persyaratan Ruang

	Nama Ruang	Penghawaan		Pencahayaannya			View	
		Alami	Buatan	Alami	Buatan	Akustik	Alami	Buatan
Fasilitas Utama	Standart	✓	✗	✓	✓	✗	✓	✗
	Deluxe	✓	✗	✓	✓	✗	✓	✗
	Suite	✓	✗	✓	✓	✗	✓	✗
Fasilitas pengelola	R. General Manajer	✗	✓	✓	✓	✓	✗	✗
	R. ass. General Manajer	✗	✓	✓	✓	✓	✗	✗
	R. Front Office Dept.	✗	✓	✓	✓	✓	✗	✗
	R. Marketing Dept.	✗	✓	✓	✓	✓	✗	✗
	R. Administrasi Dept.	✗	✓	✓	✓	✓	✗	✗
	R. Housekeeping Dept.	✗	✓	✗	✓	✗	✗	✗
	R. Food & Bvg Dept.	✗	✓	✗	✓	✗	✗	✗
	R. Meeting Dept.	✗	✓	✓	✓	✓	✗	✗
	R. HRD/ security Dept.	✗	✓	✓	✓	✓	✓	✗
	R. Engeenering Dept.	✗	✓	✓	✓	✓	✓	✗
	Lavatory	✗	✗	✗	✓	✗	✗	✗
Fasilitas Penunjang	Lobby	✓	✗	✓	✓	✗	✓	✓
	Resepsionis	✓	✗	✓	✓	✗	✓	✓
	Front Office	✓	✗	✓	✓	✗	✓	✗
	Seating Area	✓	✗	✓	✓	✗	✓	✗
	Musholah	✗	✗	✗	✓	✓	✗	✗
	Lavatory	✗	✗	✗	✓	✗	✗	✗
	R. serbaguna	✓	✗	✓	✓	✗	✓	✗
	Gudang alat	✗	✗	✗	✓	✗	✗	✗
	Multimedia & sound sistem	✗	✗	✗	✓	✗	✗	✗
	R. Santai	✓	✗	✓	✗	✗	✓	✗
	Kolam Renan	✓	✗	✓	✓	✗	✓	✗
	Fitnes center	✗	✓	✗	✓	✗	✗	✗
	Bar & Biliard	✓	✓	✓	✓	✗	✓	✗
	Restaurant	✓	✓	✓	✓	✗	✓	✗
Atm Center	✗	✓	✓	✓	✗	✗	✗	
Fasilitas Pendukung	R. Karyawan	✗	✓	✗	✓	✓	✗	✗
	Penaru Barang	✗	✗	✗	✓	✗	✗	✗
	Gudang Peralatan	✗	✗	✗	✓	✗	✗	✗
	Gudang Perabot	✗	✗	✗	✓	✗	✗	✗
	R. security	✗	✓	✗	✓	✓	✗	✗
	R. MEE	✗	✗	✗	✓	✗	✗	✗
Parkir	Parkir motor	✗	✗	✓	✓	✗	✗	✗
	Parkir Mobil	✗	✗	✓	✓	✗	✗	✗
	Parkir Bus	✗	✗	✓	✓	✗	✗	✗