

BAB V

KESIMPULAN DAN SARAN

5.1 Kesimpulan

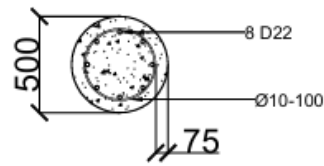
Berdasarkan hasil perencanaan struktur atas Gedung Fakultas Ilmu Keolahragaan Universitas Negeri Malang dengan Struktur Bawah Pondasi Gabungan Telapak dengan Pondasi Bored Pile didapat kesimpulan sebagai berikut :

5.1.1 Kapasitas Daya Dukung dan Penurunan

1. Hasil perhitungan daya dukung
 - a. Tipe 1 : $\Sigma v = 639,74201 \text{ ton} < Q_{pg} = 644,4653005 \text{ ton}$
 - b. Tipe 2 : $\Sigma v = 422,94118 \text{ ton} < Q_{pg} = 516,1041375 \text{ ton}$
 - c. Tipe 3 : $\Sigma v = 222,01989 \text{ ton} < Q_{pg} = 368,8424236 \text{ ton}$
2. Penurunan
 - a. Penurunan total tiang tunggal < penurunan ijin
 $= 0,0416 \text{ cm} < 5 \text{ cm}$
 - b. Penurunan tiang kelompok
 $= 0,308513857 \text{ cm}$

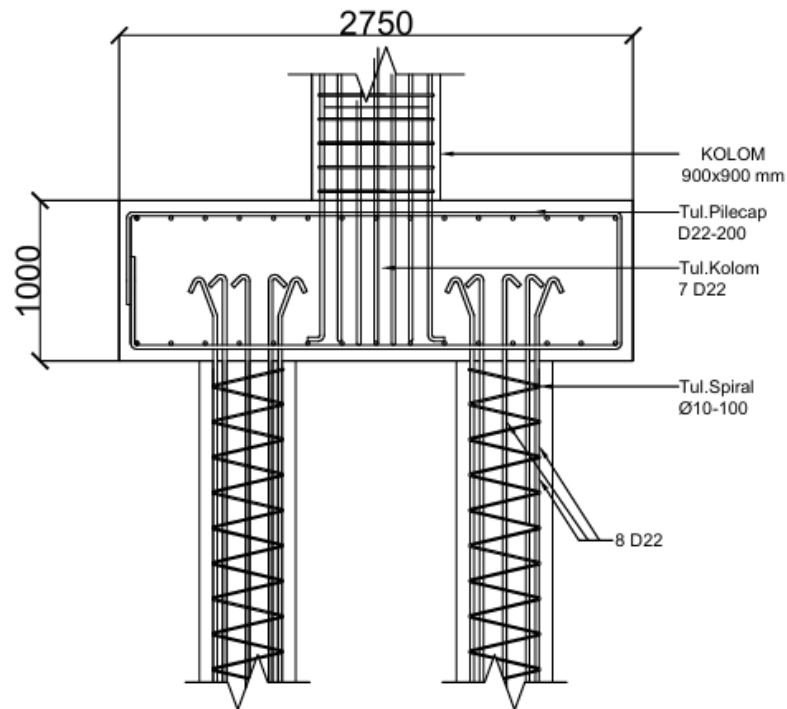
5.1.2 Penulangan Pondasi

1. Hasil perencanaan struktur Telapak Setempat :
 - a. Tipe 1 :
 - Arah x = Tarik 16D22 dan Tekan 16D22
 - Arah y = Tarik 16D22 dan Tekan 16D22
 - b. Tipe 2
 - Arah x = Tarik 10D22 dan Tekan 10D22
 - Arah y = Tarik 10D22 dan Tekan 10D22
 - c. Tipe 3
 - Arah x = Tarik 5D22 dan Tekan 5D22
2. Pada penulangan Bore Pile dengan diameter 50 cm diperoleh tulangan pokok 8D19 dan tulangan geser D10-100



DETAIL BOREPILE

Skala 1 : 50



DETAIL PENULANGAN PONDASI ARAH X DAN Y

Skala 1 : 50

5.2 Saran

Menyadari bahwa dalam proses penyusunan skripsi ini masih jauh dari kata sempurna, sehingga diharapkan dalam proses penjabaran skripsi ini, penulis lebih fokus dan detail, terlebih lagi harus mengacu pada peraturan-peraturan yang sudah ditetapkan dan tentunya dapat dipertanggungjawabkan.