



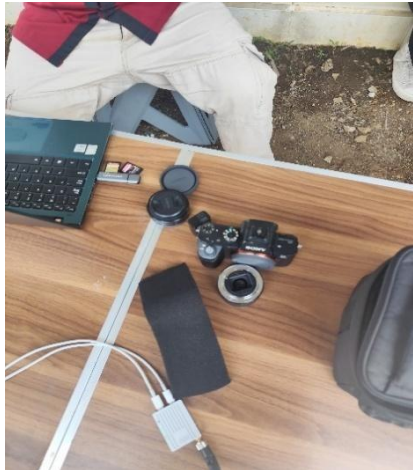
# LAMPIRAN

## LAMPIRAN DOKUMENTASI

DOKUMENTASI	KETERANGAN
 A photograph showing two individuals in an outdoor setting. One person, wearing a purple hoodie and a white cap, is standing and adjusting a GNSS receiver mounted on a tripod. The other person, wearing a black shirt and a dark hat, is kneeling and holding the base of the tripod. The ground is dirt, and there are trees and a fence in the background.	<p>Titik yang akan digunakan sebagai BM dalam pengamatan GNSS</p>
 A photograph of a rectangular concrete block marker placed on the ground in a grassy area. The block is light-colored and appears to be a ground control point (GCP) marker.	<p>Titik Patok GCP</p>



Media yang digunakan untuk melakukan pemotretan foto udara Kamera Fixed-Lens



Media yang digunakan untuk melakukan pemotretan foto udara Kamera Zoom-Lens



Media yang digunakan untuk melakukan pemotretan foto udara UAV dengan Kamera



Media yang digunakan untuk melakukan pemotretan foto udara menggunakan UAV



Salah satu titik GCP yang berada di sekitar Perkebunan di Perumahan Puri Wana Lestari Pandanlandung Kota Malang Jawa Timur



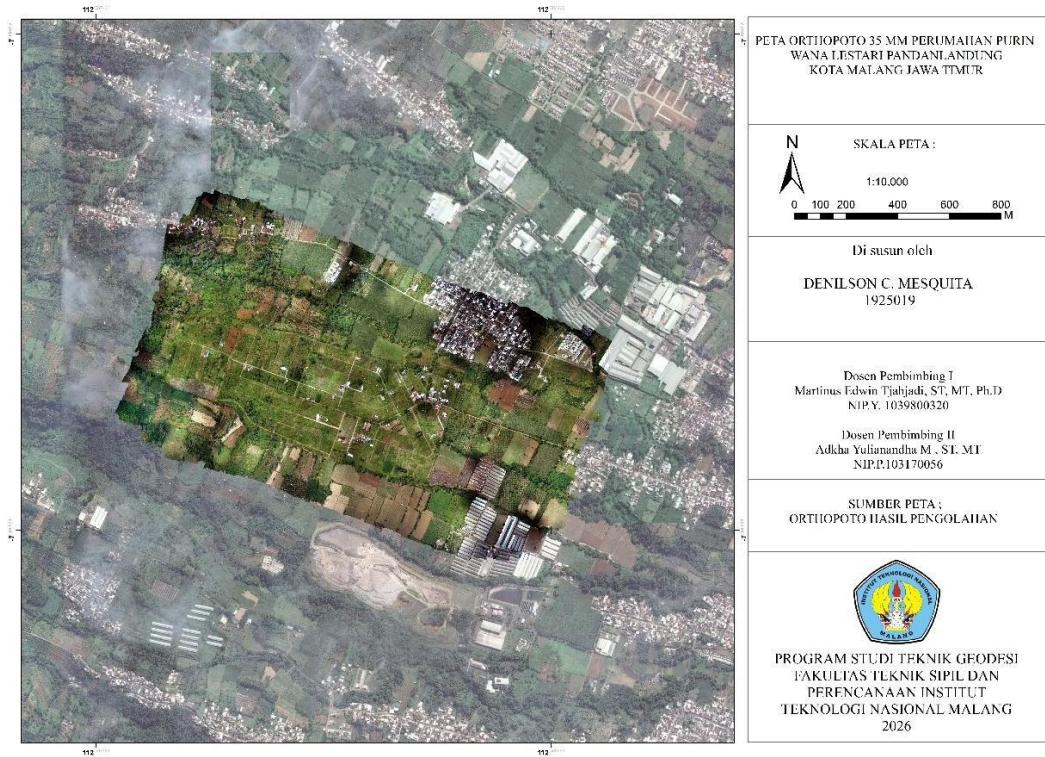
Salah satu titik yang berada di sekitar Perkebunan di Perumahan Puri Wana Lestari Pandanlandung Kota Malang Jawa Timur

Denilson Lda  
Penelitian  
Isp19  
23.08.2025 17:24  
-7.97643, 112.57721  
Perumahan puri wana lestari Blok D1 - D2 No.26, Pandan Selatan, Pandanlandung,  
Kec. Wagir 65158

# LAMPIRAN

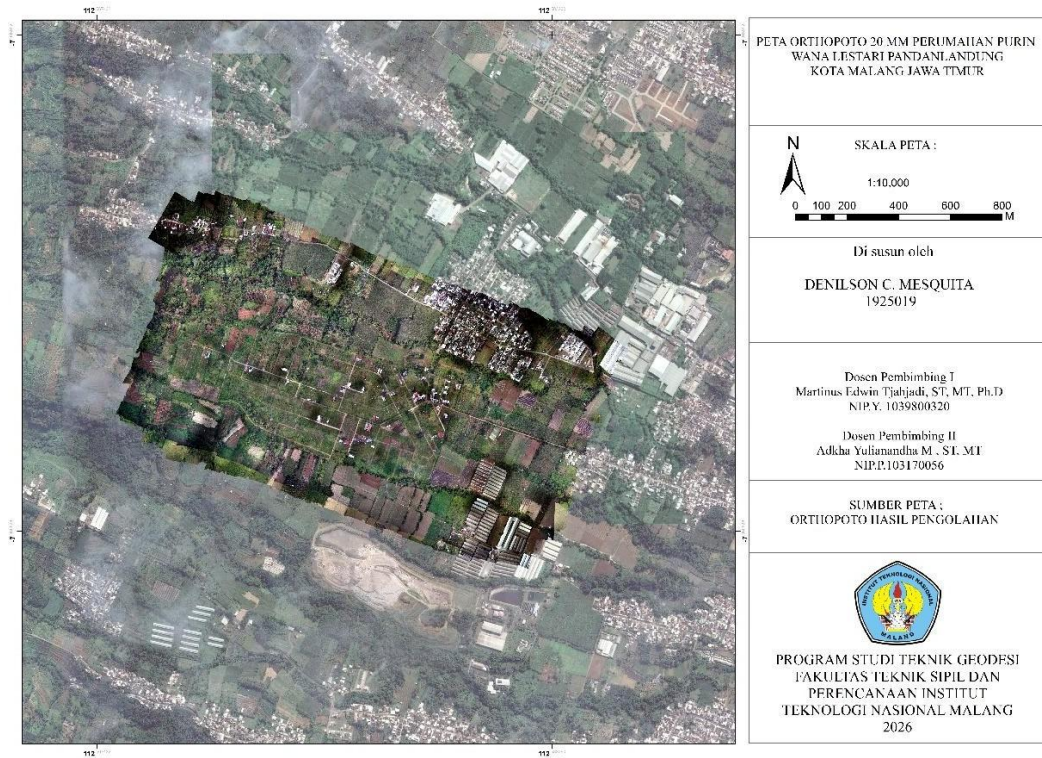
## HASIL LAYOUT PETA PERBANDINGAN TIGA KAMERA

### KAMERA 35



## HASIL LAYOUT PETA PERBANDINGAN

### TIGA KAMERA KAMERA 20



# HASIL LAYOUT PETA PERBANDINGAN TIGA KAMERA

## KAMERA 25

