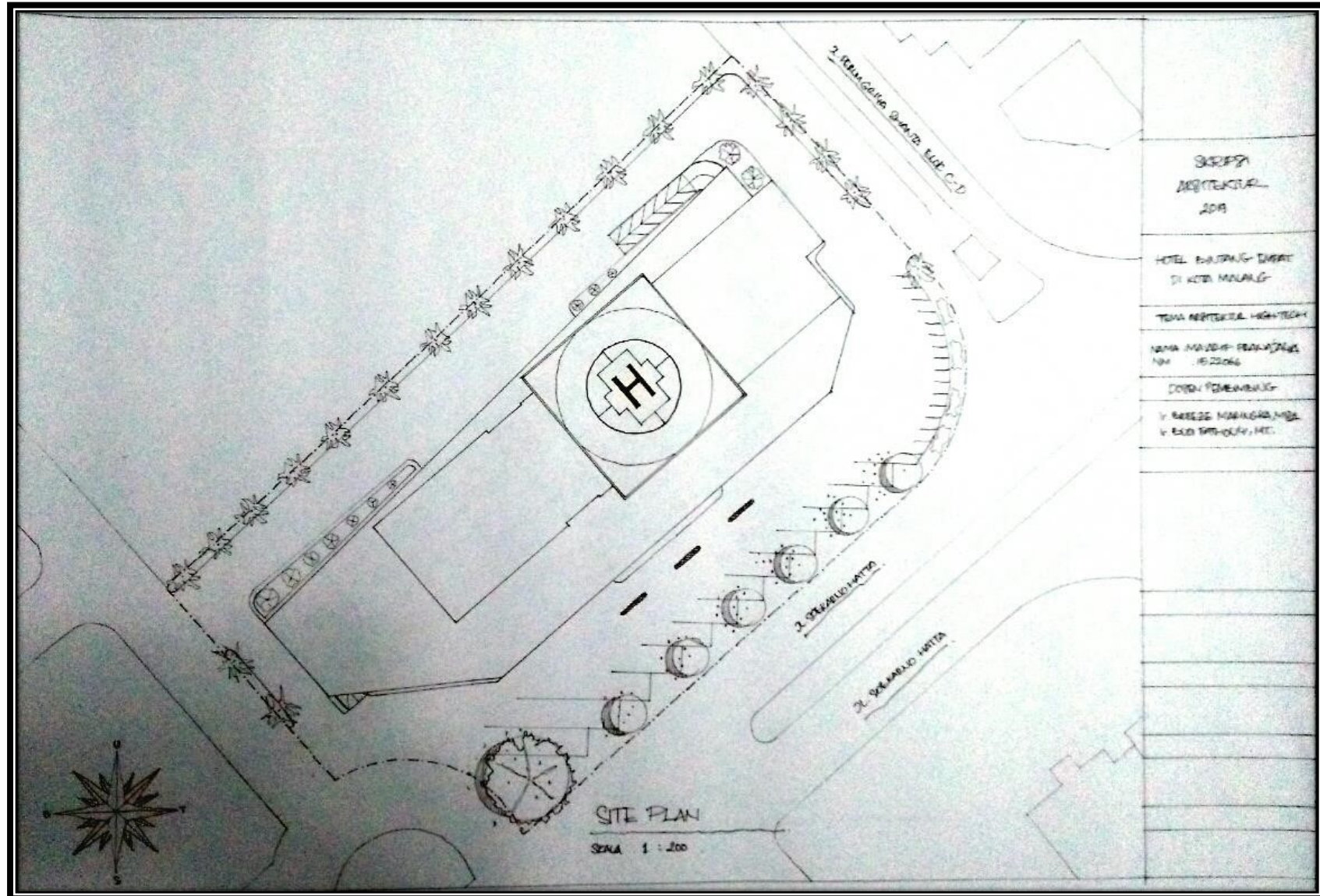


BAB V

VISUALISASI RANCANGAN

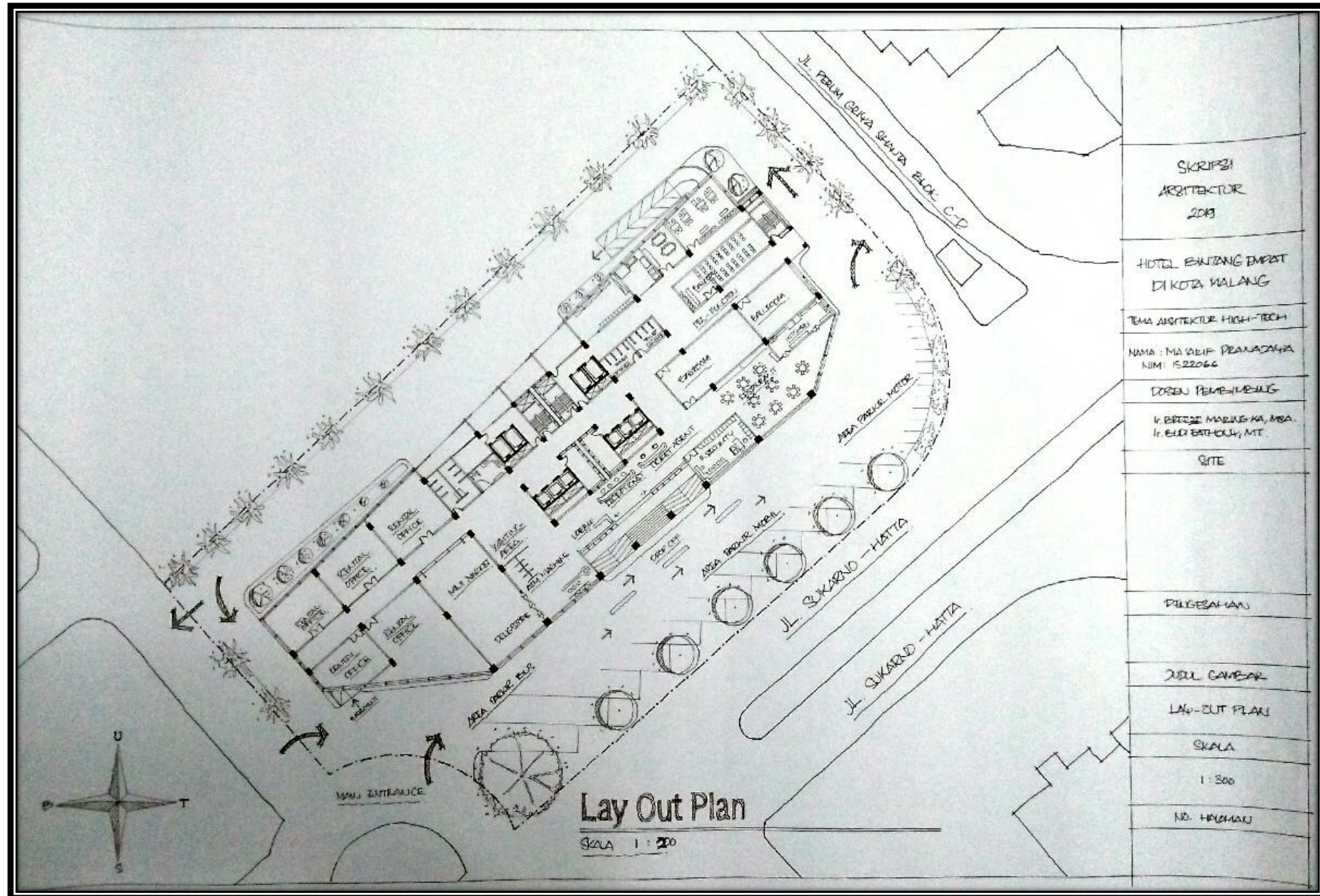
5.1 Pra-Rancangan (sketsa)

5.1.1 Site Plan





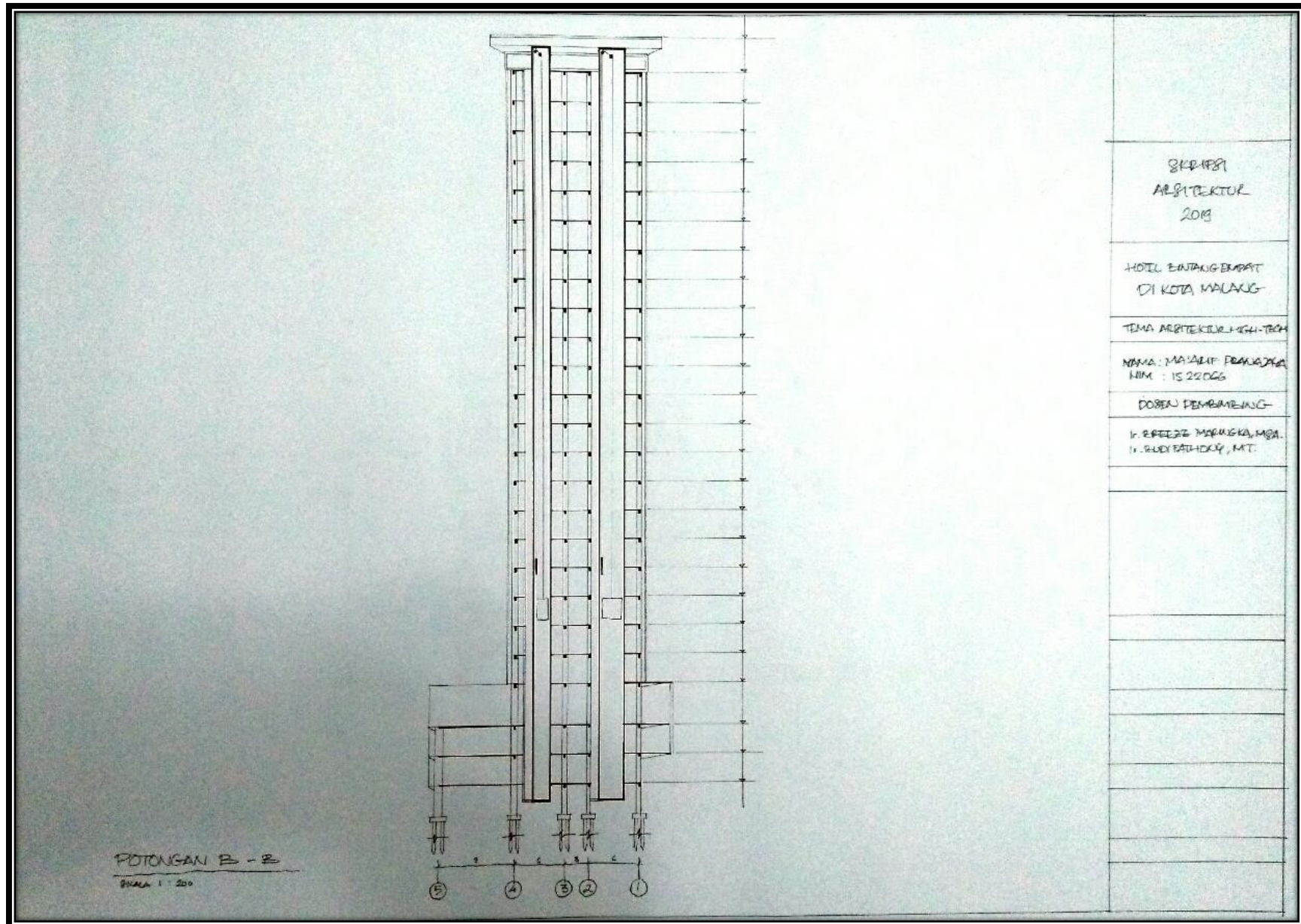
5.1.2 Layout Plan



SKRIPSI ARSITEKTUR 2019
HOTEL BINTANG EMPAT DI KOTA MALANG
TEMA ARSITEKTUR HIGH-TECH
NAMA : MAULIF PRANADHA NIM : 1522066
DOSSEN PEMBIMBING Ir. BIRISE MARJANA, MSA. Ir. BUDI ESTHOLLY, MT
SITE
PERUBAHAN
JUDUL GAMBAR
LAY-OUT PLAN
SKALA
1 : 200
NO. HURUFAN

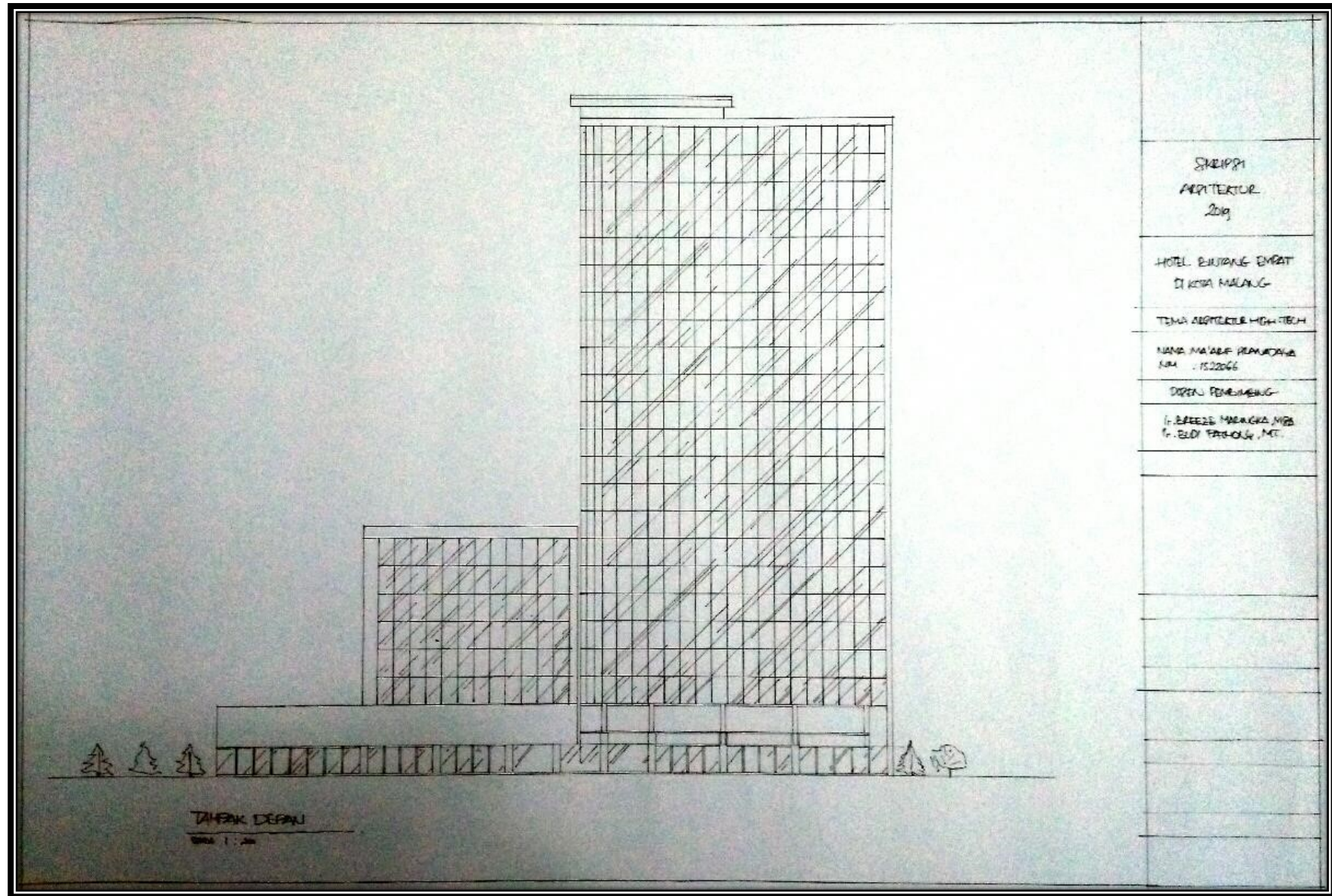


5.1.3 Potongan Site dan Bangunan





5.1.4 Tampak Site dan Bangunan

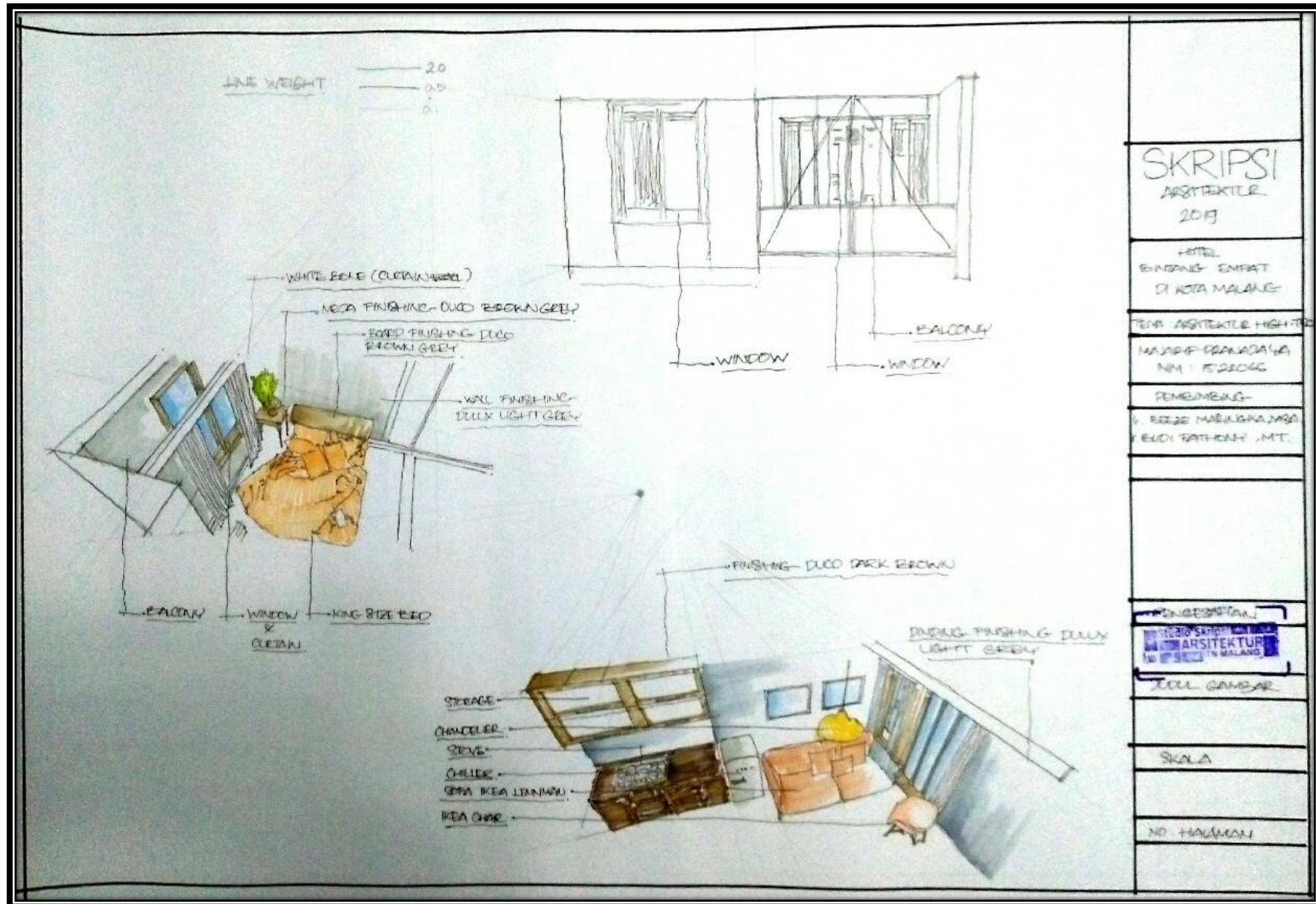






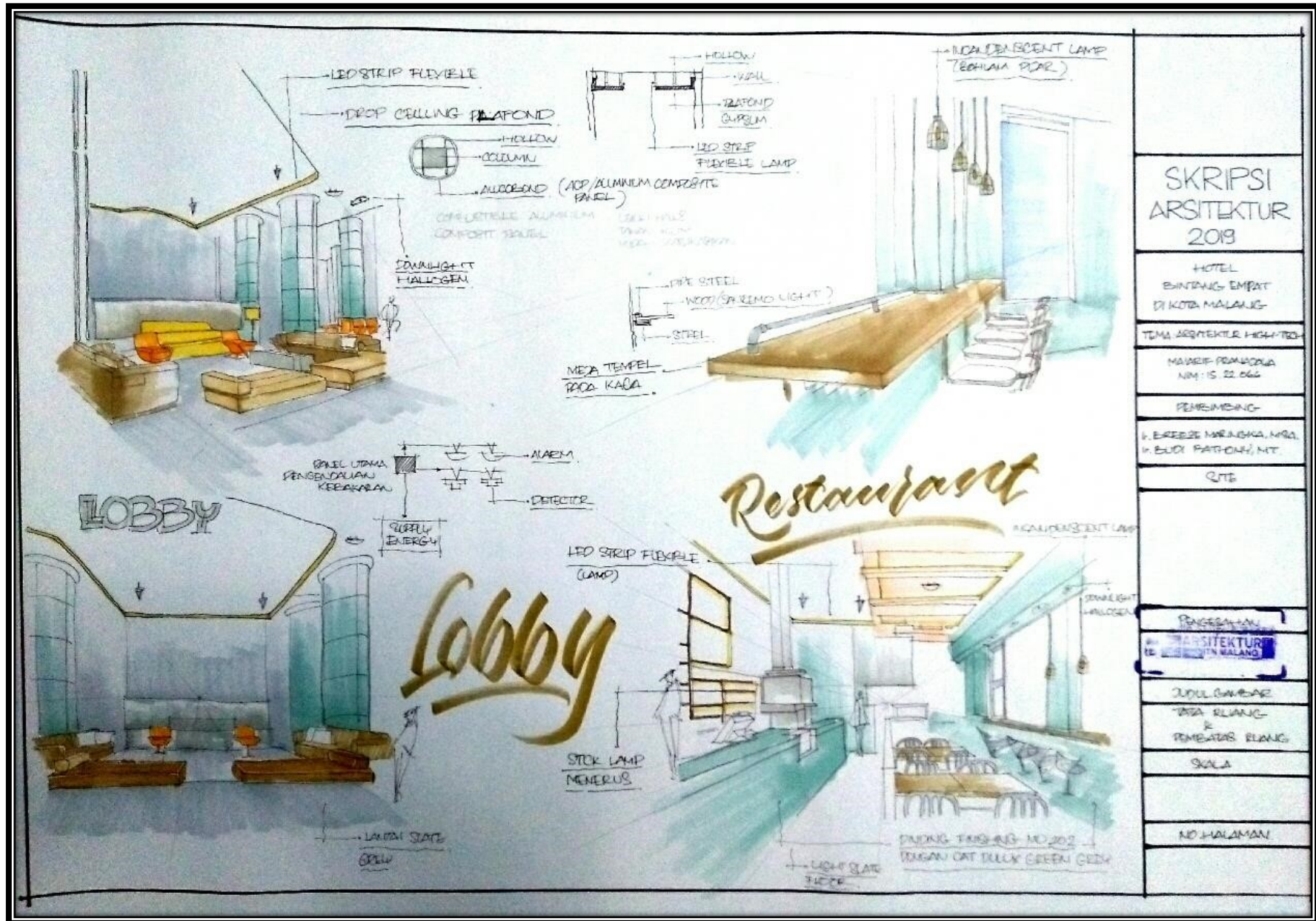


5.1.6 Detail





5.1.7 Detail



SKRIPSI  
 ARSITEKTUR  
 2019

HOTEL  
 BINTANG EMPAT  
 DI KOTA MALANG

TEMA ARSITEKTUR HIGH-TECH

MAKHSIF PERMAKUDA  
 NIM : 15 22 066

PENYEMING

L. ERREZE MURAHKA, MPA  
 V. BUDI PATONAH, NIT

QITE

PERSEKUTUAN  
 ARSITEKTUR  
 10 BERSAMA MALANG

JUDUL GAMBAR  
 TATA RUANG  
 &  
 PEMBATAS RUANG

SKALA

NO. HALAMAN

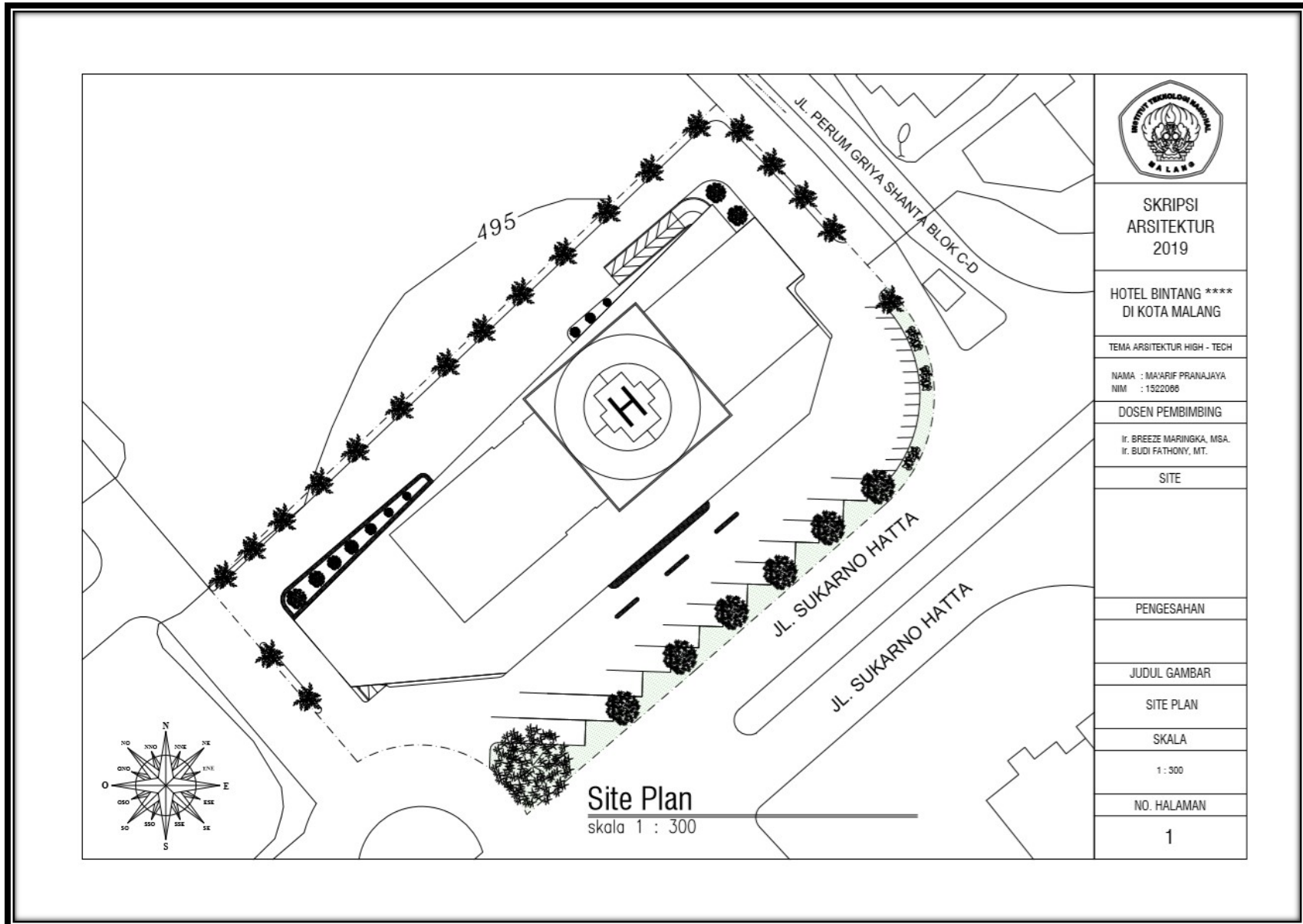






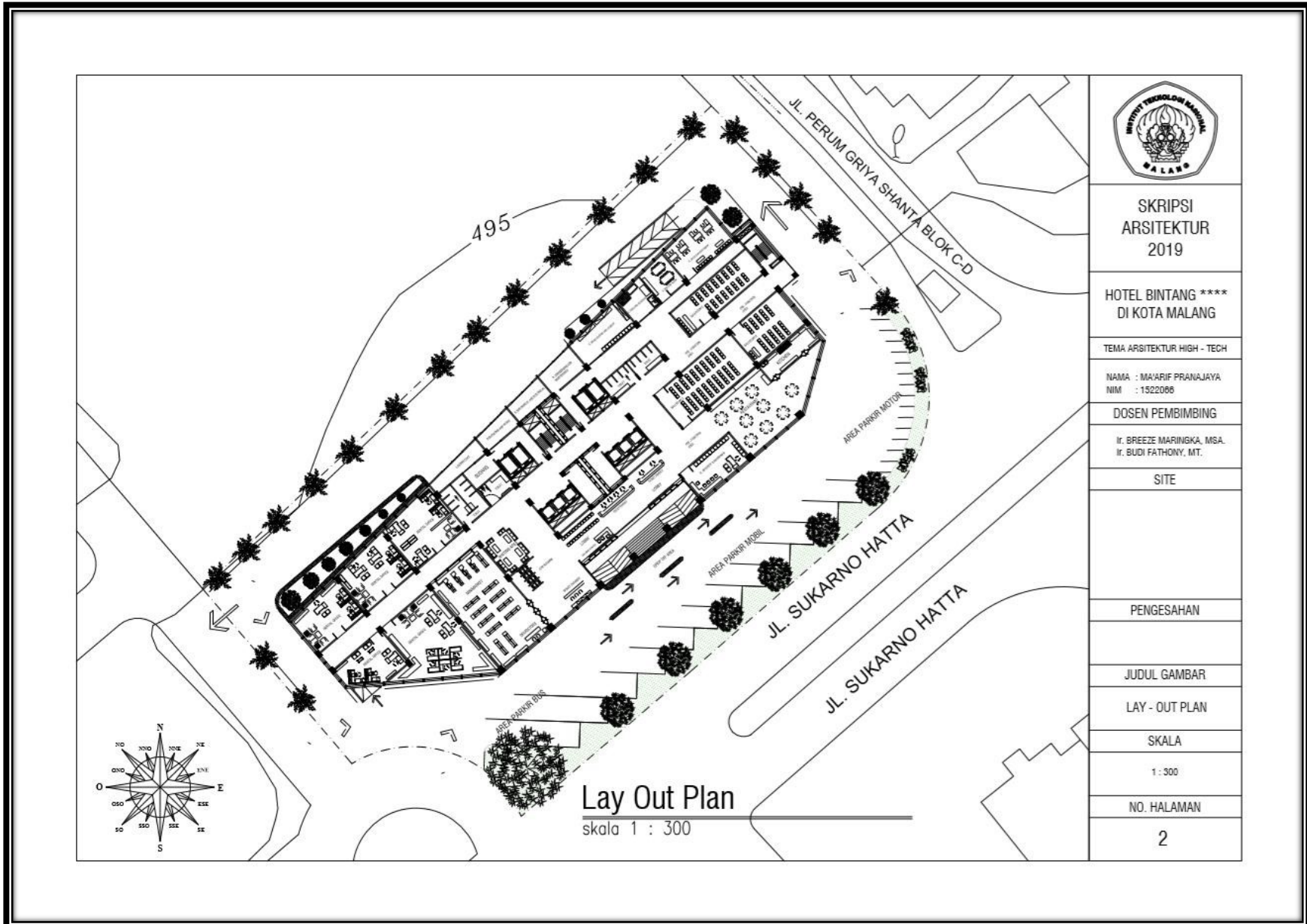
## 5.2 Pengembangan Desain (terskala)

### 5.2.1 Site Plan





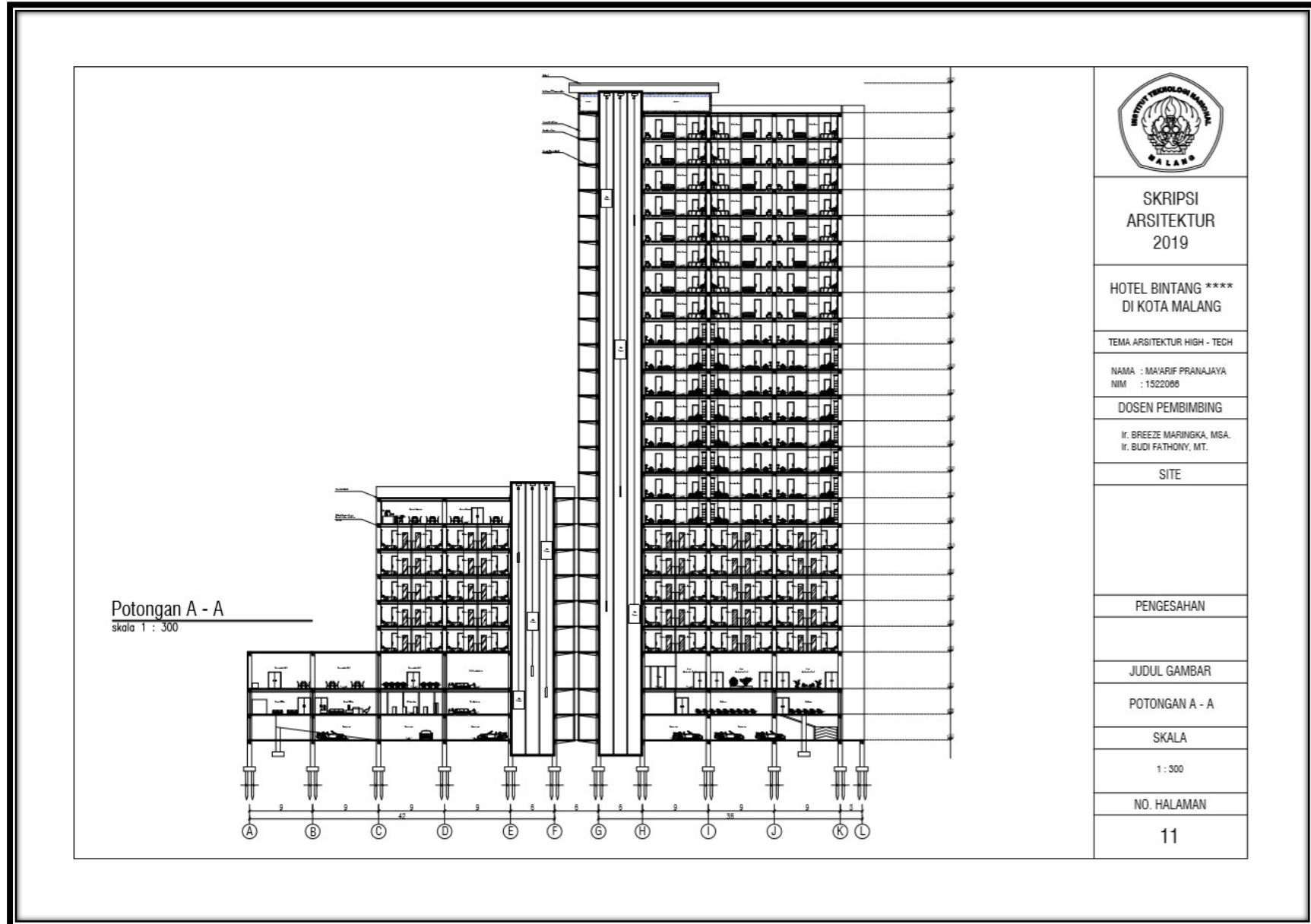
5.2.2 Layout Plan



SKRIPSI ARSITEKTUR 2019
HOTEL BINTANG **** DI KOTA MALANG
TEMA ARSITEKTUR HIGH - TECH
NAMA : MAJARIF PRANAJAYA NIM : 1522086
DOSEN PEMBIMBING Ir. BREEZE MARINGKA, MSA. Ir. BUDI FATHONY, MT.
SITE
PENGESAHAN
JUDUL GAMBAR LAY - OUT PLAN
SKALA 1 : 300
NO. HALAMAN 2

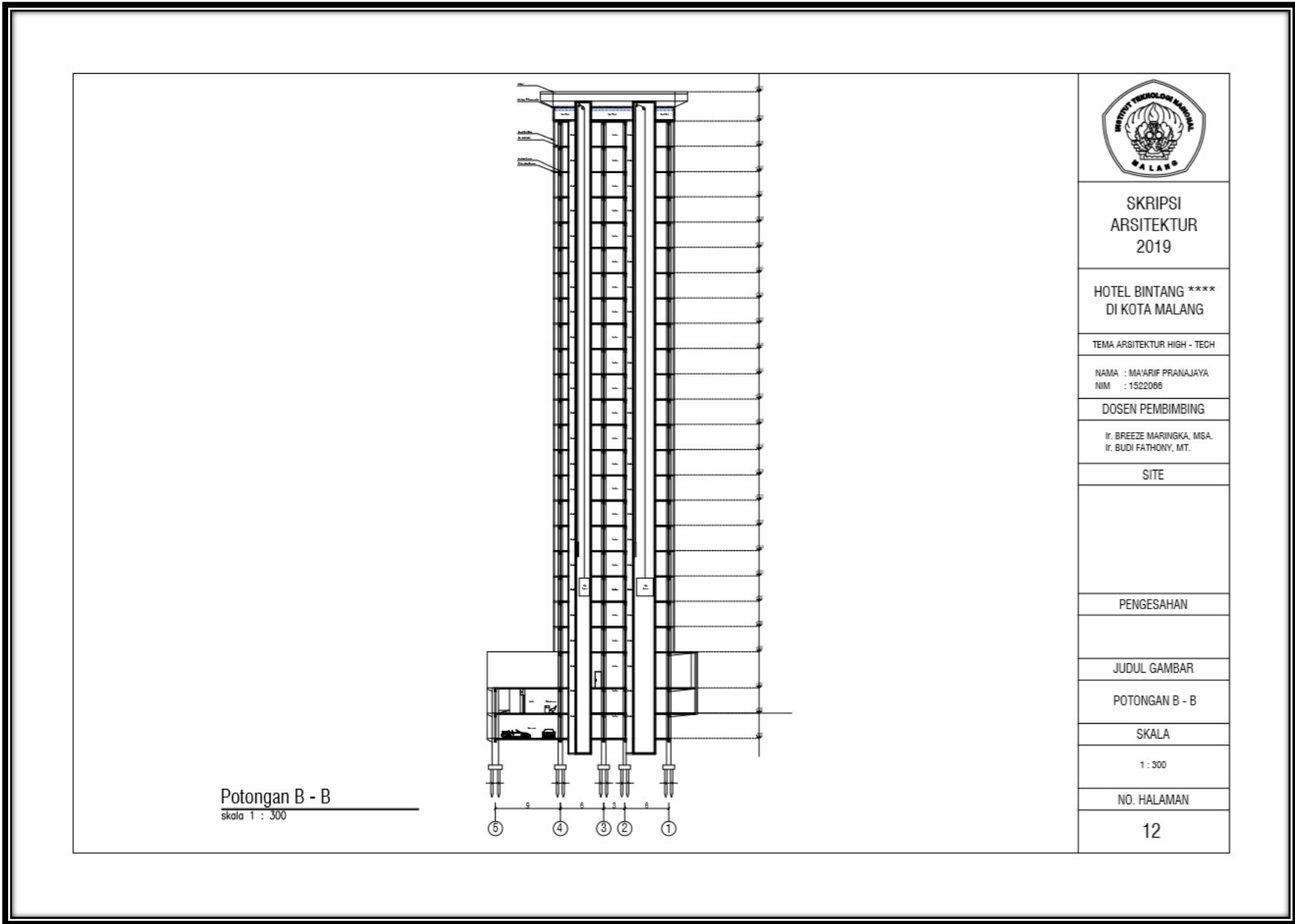


5.2.3 Potongan Site dan Bangunan





5.2.4 Potongan Site dan Bangunan



SKRIPSI  
ARSITEKTUR  
2019

HOTEL BINTANG \*\*\*\*  
DI KOTA MALANG

TEMA ARSITEKTUR HIGH - TECH

NAMA : MA'ARIF PRANAJAYA  
NIM : 1522066

DOSEN PEMBIMBING  
Ir. BREEZE MARINGKA, MSA.  
Ir. BUDI FATHONY, MT.

SITE

PENGESAHAN

JUDUL GAMBAR

POTONGAN B - B

SKALA

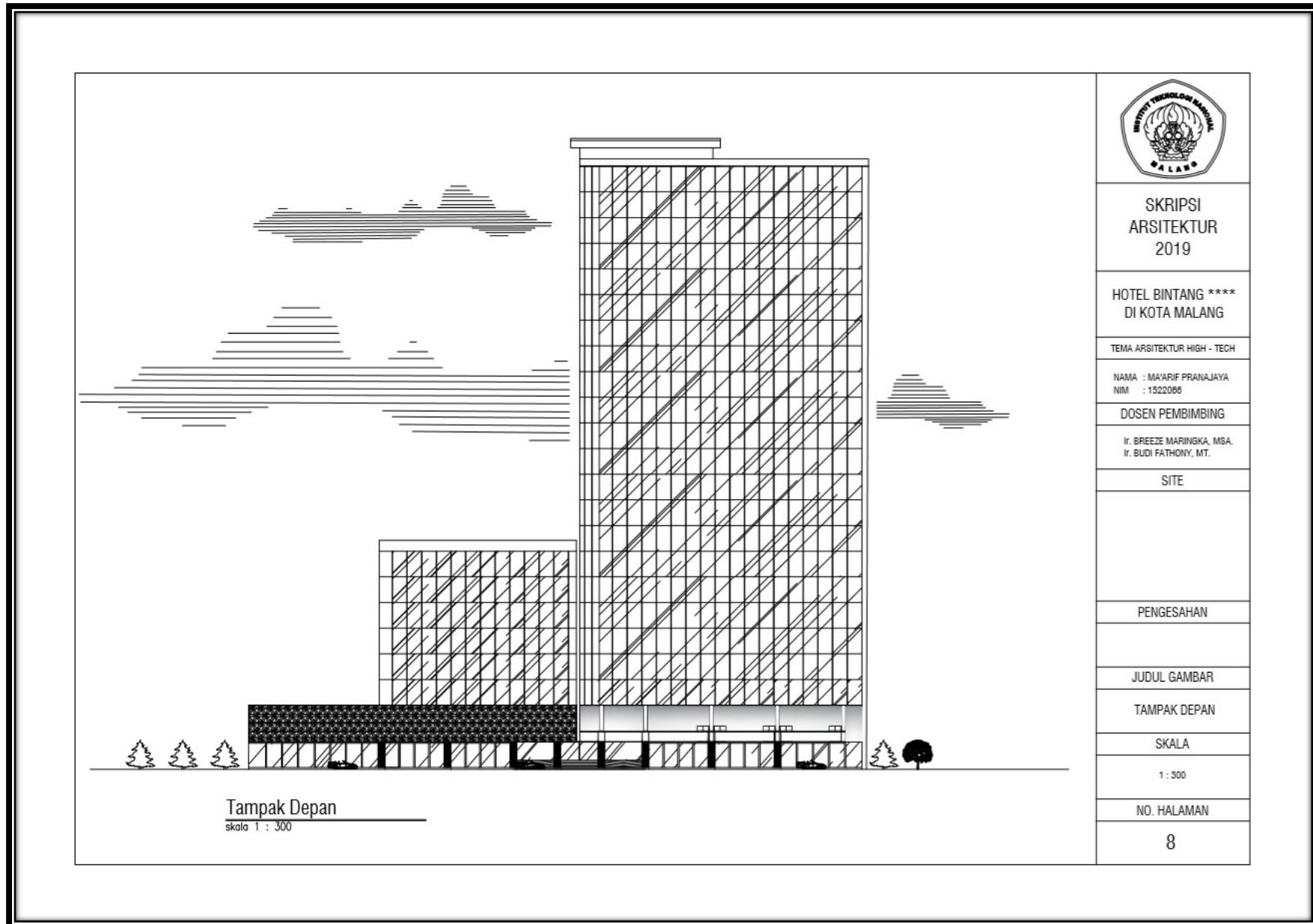
1 : 300

NO. HALAMAN

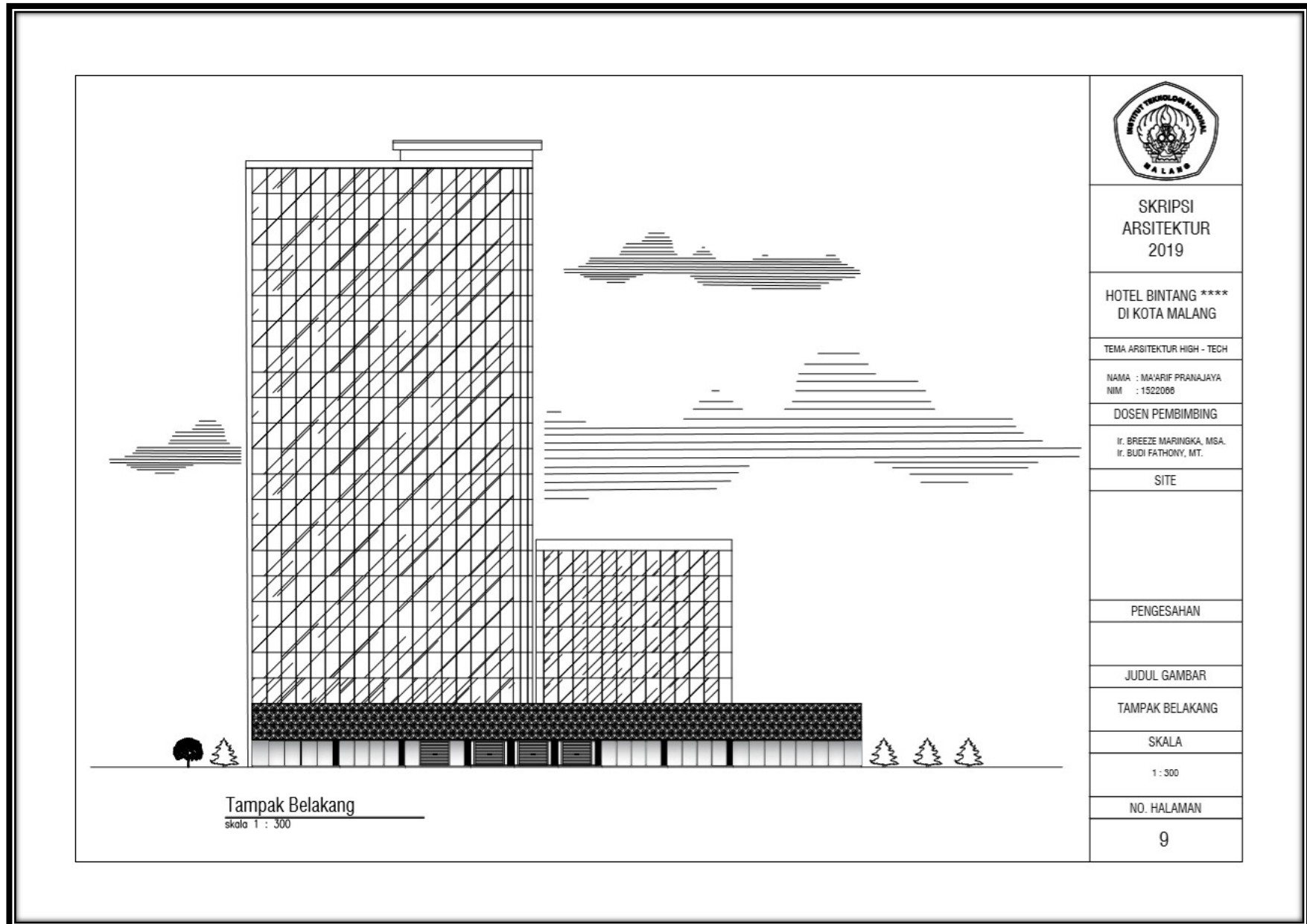
12



5.2.5 Tampak Site dan Bangunan

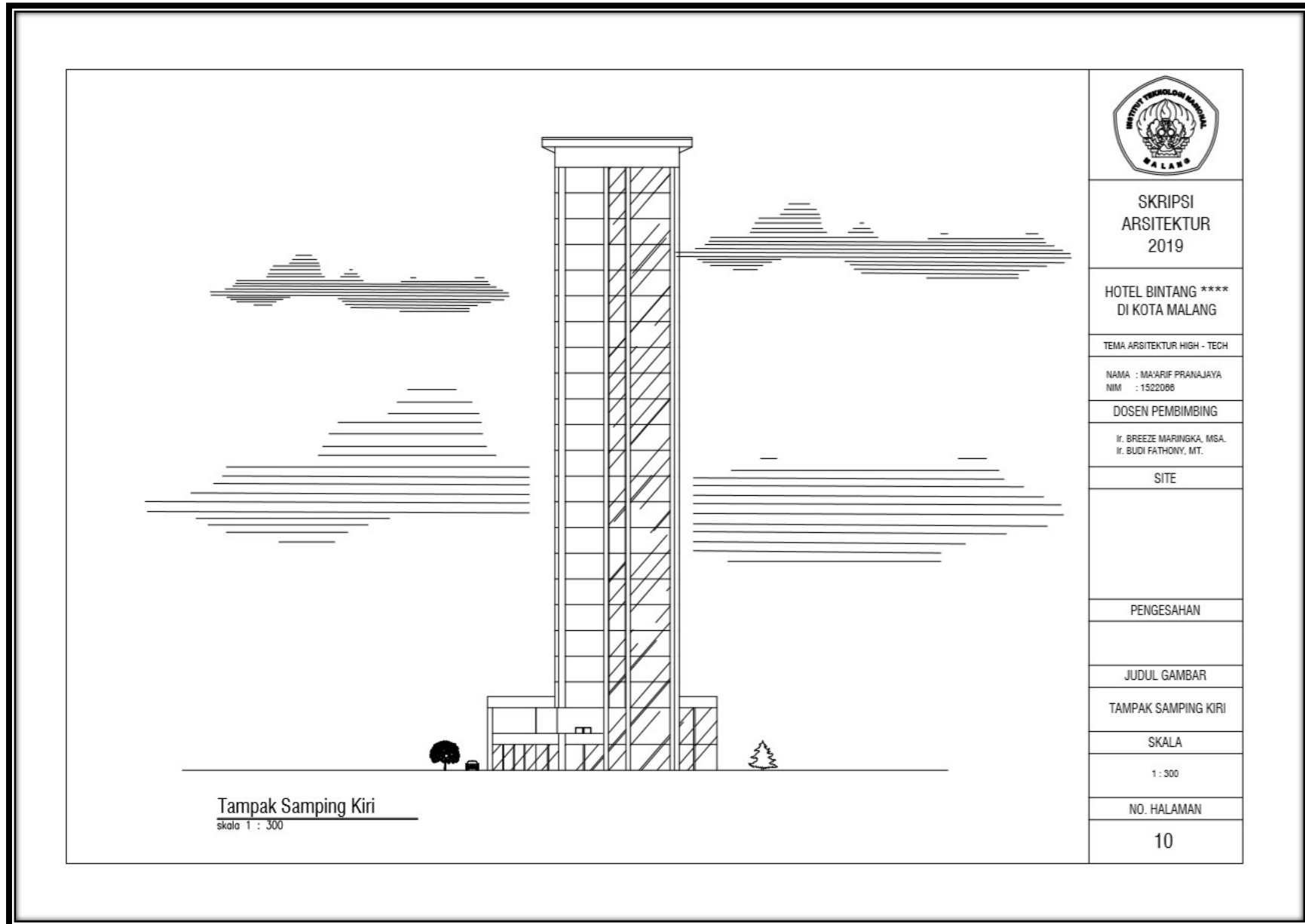


5.2.6 Tampak Site dan Bangunan

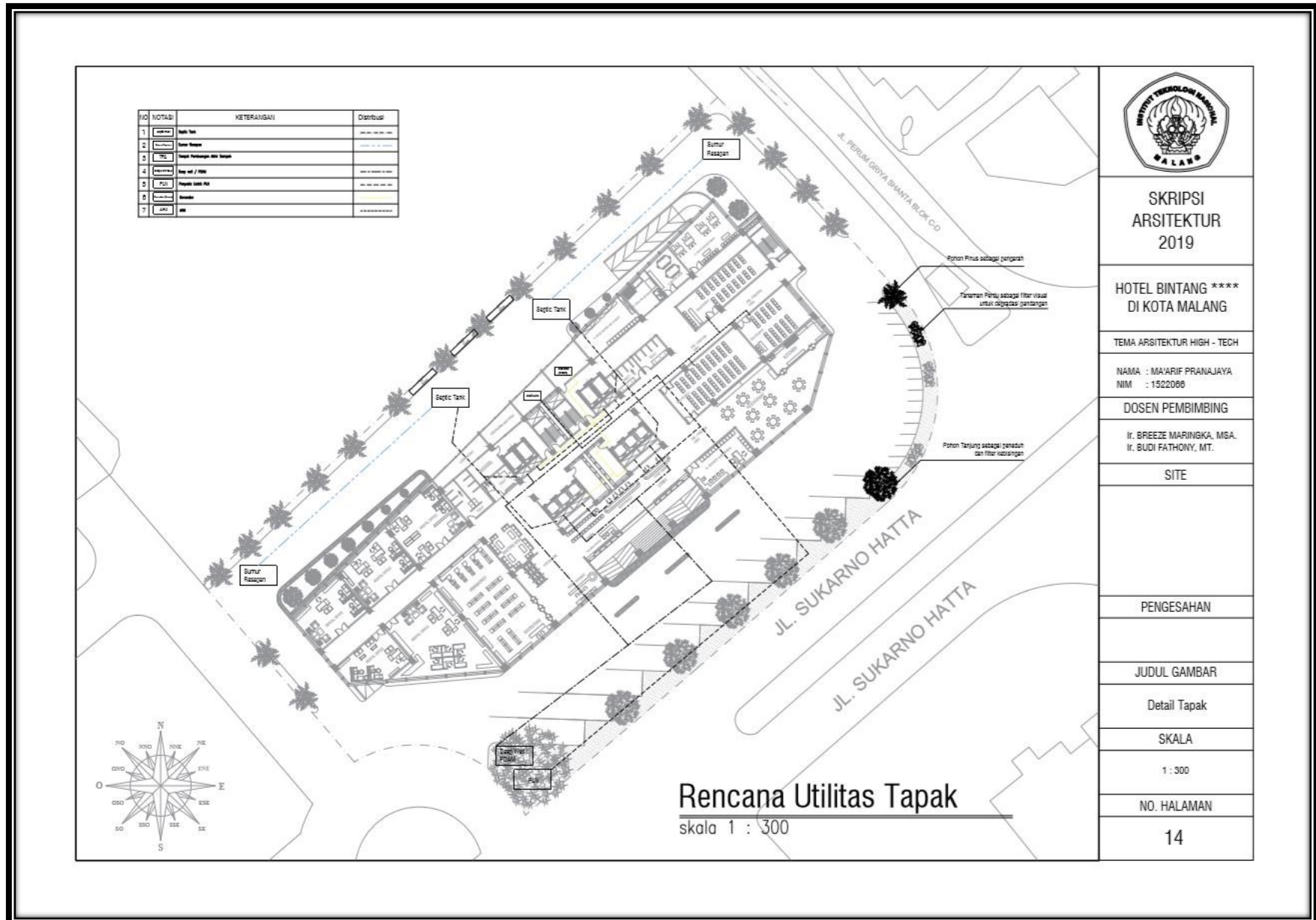




5.2.7 Tampak Site dan Bangunan

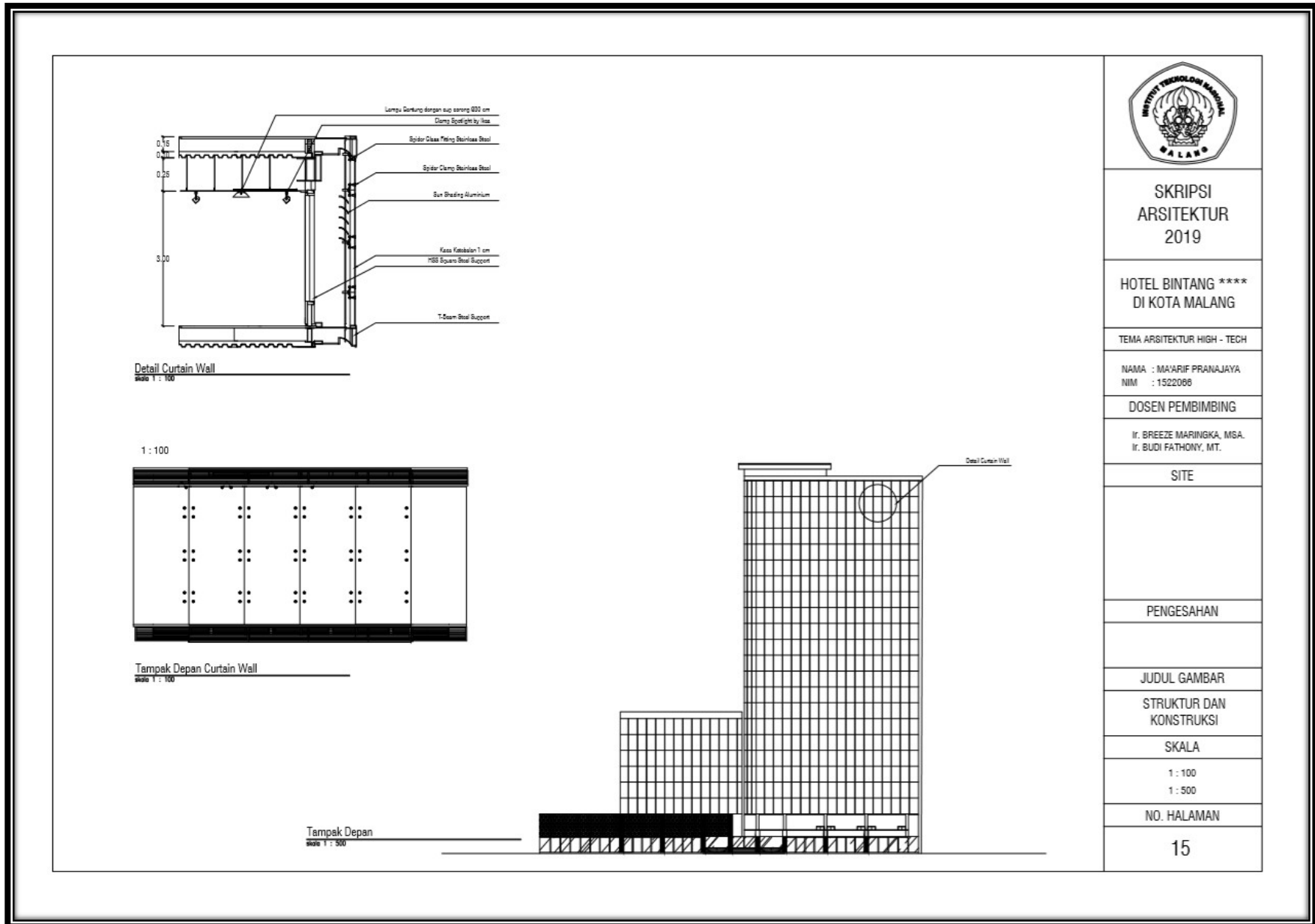


5.2.8 Detail Utilitas Tapak

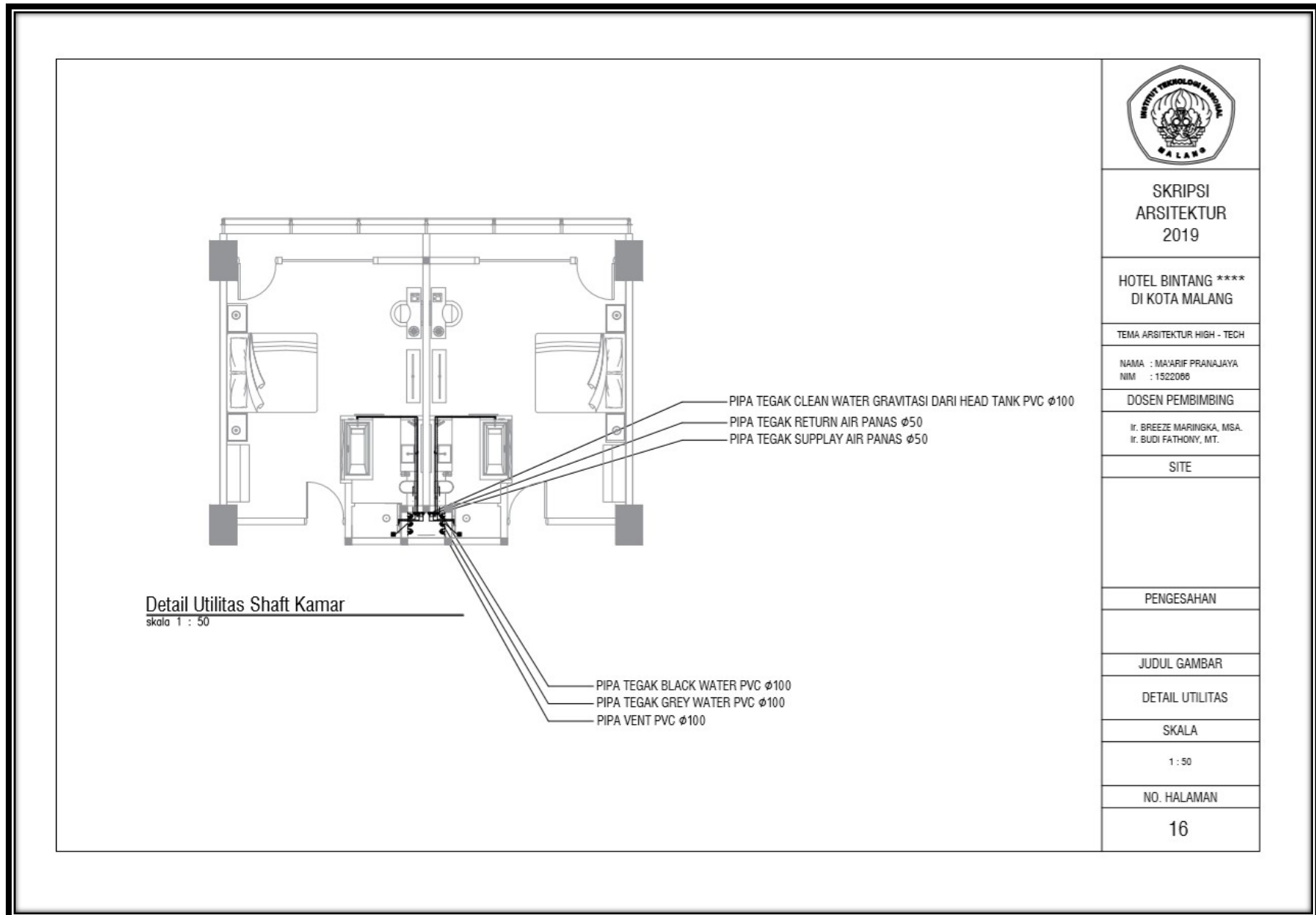




5.2.9 Detail Curtain Wall

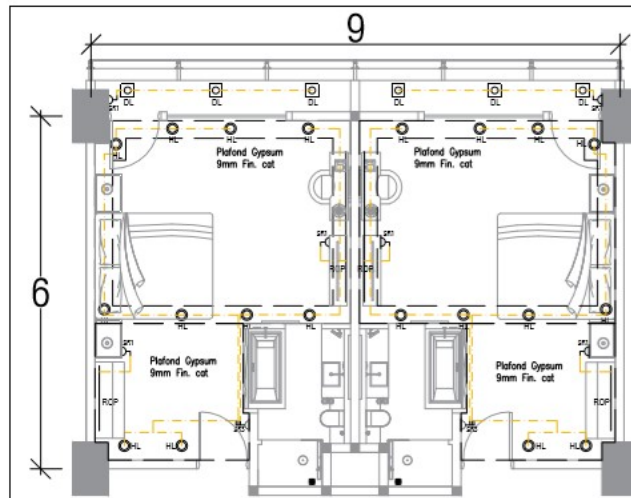


5.2.10 Detail Utilitas Shaft Kamar



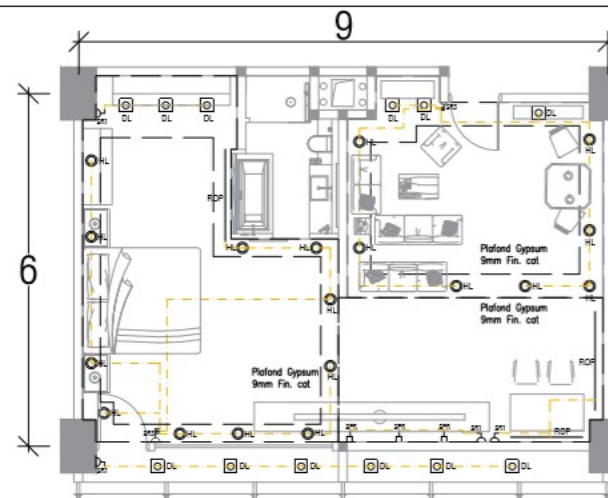


5.2.11 Detail Rencana Titik Lampu dan Plafon Superior Room



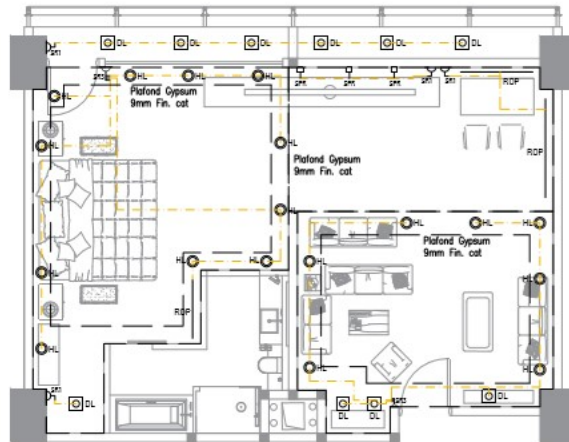
Rencana Titik Lampu Deluxe Room

skala 1 : 50



Rencana Titik Lampu Suite Room

skala 1 : 50



Rencana Titik Lampu Superior Room

skala 1 : 50

NO	NOTASI	KETERANGAN	KODE
1	○	Down light halogen # 150mm ring putih lubang oval. Type SFL 150 by simplex lighting. Isian lampu halogen 25 watt. Ceram + 3000_4000k.	HL
2	□	Down light ring persegi warna putih type SFL 2000 by simplex lighting. Isian lampu Gene 11 watt, warm light by philip.	DL
3	⬇	Spot lamp halogen dengan rel khusus untuk laluan dan dinding reata interior	SPR
4	—	Lampu stick TL, manuver dengan box cover terpasang pada ceiling	ROP
5	⚡	Saklar 1 00k	SR1
6	⚡	Saklar 3 00k	SR3



SKRIPSI  
ARSITEKTUR  
2019

HOTEL BINTANG \*\*\*\*  
DI KOTA MALANG

TEMA ARSITEKTUR HIGH - TECH

NAMA : MA'ARIF PRANAJAYA  
NIM : 1522086

DOSEN PEMBIMBING

Ir. BREEZE MARINGKA, MSA.  
Ir. BUDI FATHONY, MT.

SITE

PENGESAHAN

JUDUL GAMBAR

DETAIL RUANGAN

SKALA

1 : 50

NO. HALAMAN

17

5.2.12 Visual 3 Dimensi



**Deluxe Room Double Bed**  
skala NTS



**Deluxe Room Twin Bed**  
skala NTS



**Superior Room**  
skala NTS



**Suite Room**  
skala NTS



SKRIPSI  
ARSITEKTUR  
2019

HOTEL BINTANG \*\*\*\*  
DI KOTA MALANG

TEMA ARSITEKTUR HIGH - TECH

NAMA : MA'ARIF PRANAJAYA  
NIM : 1522066

DOSEN PEMBIMBING

Ir. BREEZE MARINGKA, MSA.  
Ir. BUDI FATHONY, MT.

SITE

PENGESAHAN

JUDUL GAMBAR

PERSPEKTIF

SKALA

NTS

NO. HALAMAN

18



5.2.13 Visual 3 Dimensi



Area Parkir Kendaraan  
skala NTS



Area Drop Off  
skala NTS



Area Swimming Pool  
skala NTS



Area Exit Way  
skala NTS



SKRIPSI  
ARSITEKTUR  
2019

HOTEL BINTANG \*\*\*\*  
DI KOTA MALANG

TEMA ARSITEKTUR HIGH - TECH

NAMA : MA'ARIF PRANAJAYA  
NIM : 1522066

DOSEN PEMBIMBING

Ir. BREEZE MARINGKA, MSA.  
Ir. BUDI FATHONY, MT.

SITE

PENGESAHAN

JUDUL GAMBAR

PERSPEKTIF

SKALA

NTS

NO. HALAMAN

20

5.2.14 Visual 3 Dimensi



Bird Eye View 1  
skala NTS



Bird Eye View 3  
skala NTS



Bird Eye View 2  
skala NTS



Bird Eye View 4  
skala NTS



SKRIPSI  
ARSITEKTUR  
2019

HOTEL BINTANG \*\*\*\*  
DI KOTA MALANG

TEMA ARSITEKTUR HIGH - TECH

NAMA : MA'ARIF PRANAJAYA  
NIM : 1522086

DOSEN PEMBIMBING

Ir. BREEZE MARINGKA, MSA.  
Ir. BUDI FATHONY, MT.

SITE

PENGESAHAN

JUDUL GAMBAR

PERSPEKTIF

SKALA

NTS

NO. HALAMAN

21