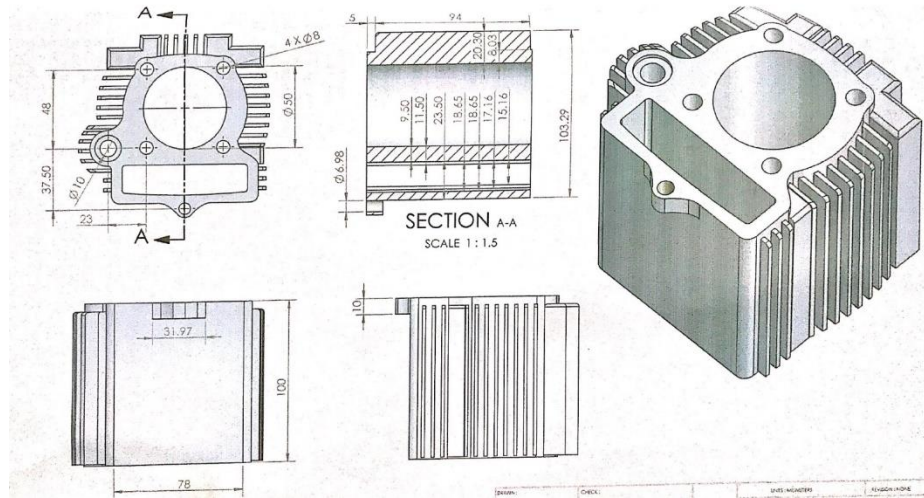
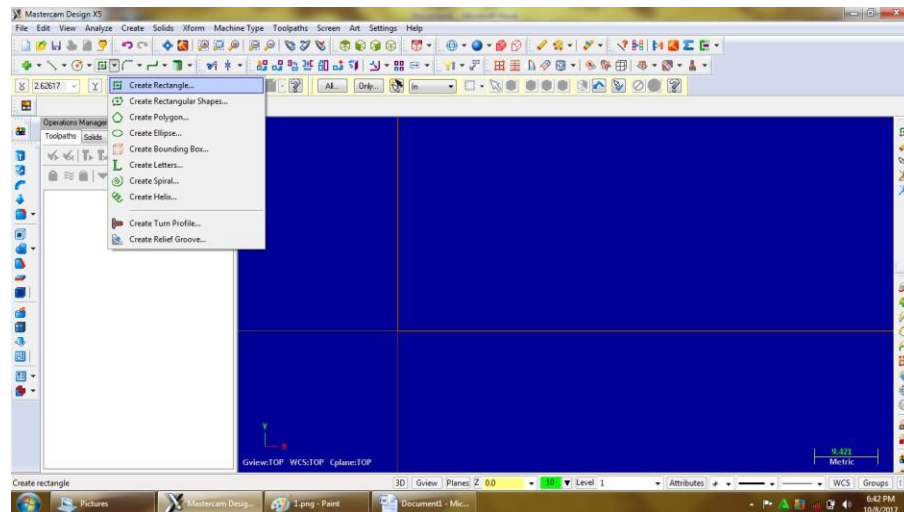


III. DESAIN DAN PEMBUATAN PROGRAM CAD/CAM



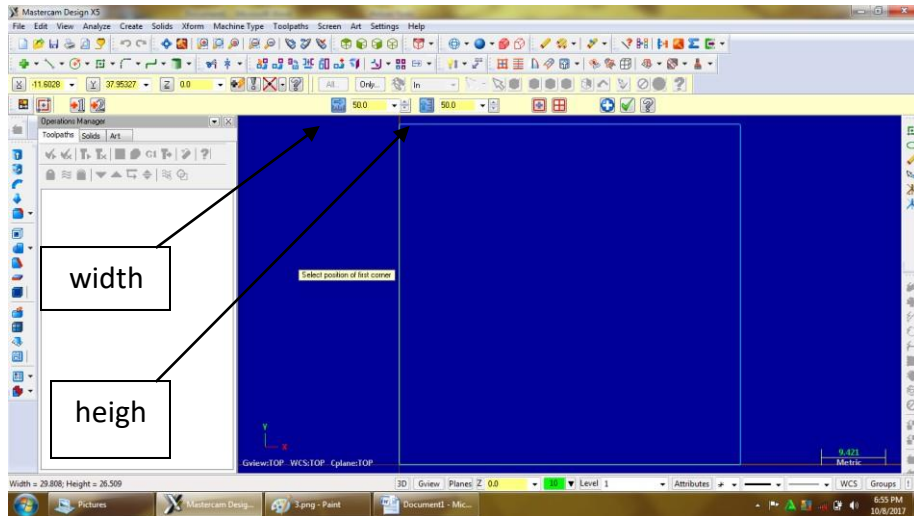
Lampiran 3.1 Silinder Blok

Sumber : Dokumen Pribadi

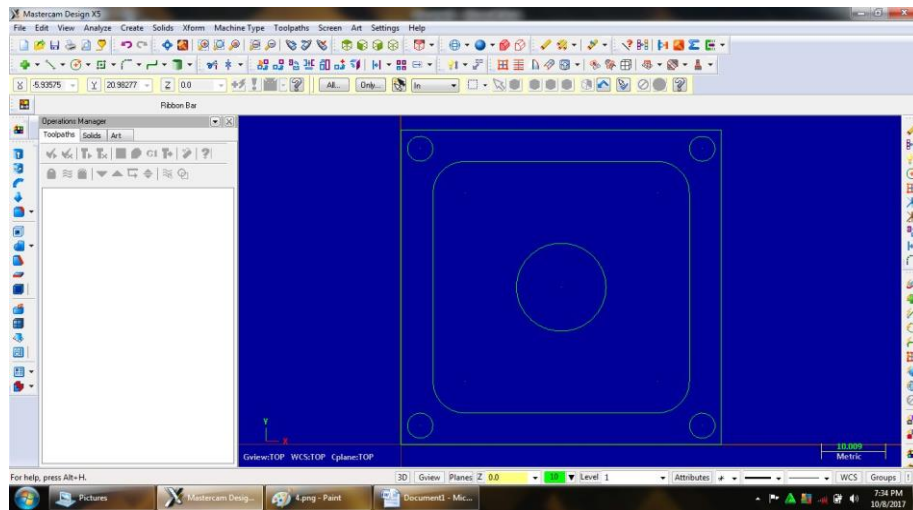


Lampiran 3.2 Tampilan 1 software Master CAM X5

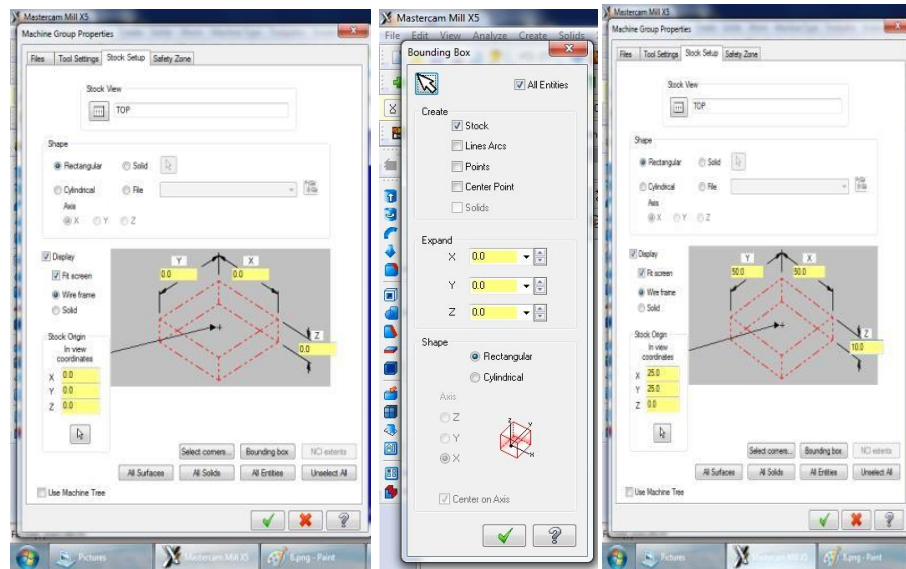
Sumber : Dokumen Pribadi



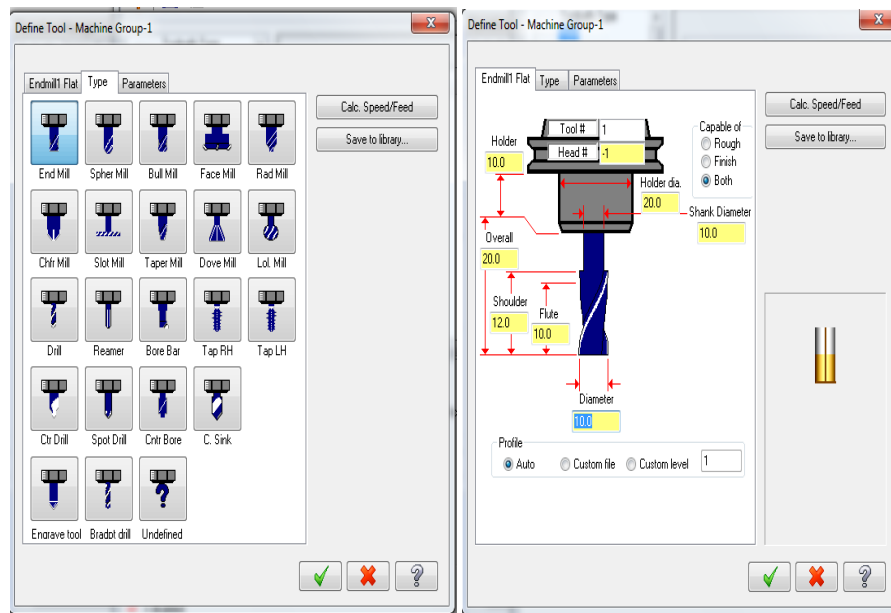
Lampiran 3.3 Tampilan rectangle pada Master CAM X5
 Sumber : Dokumen Pribadi



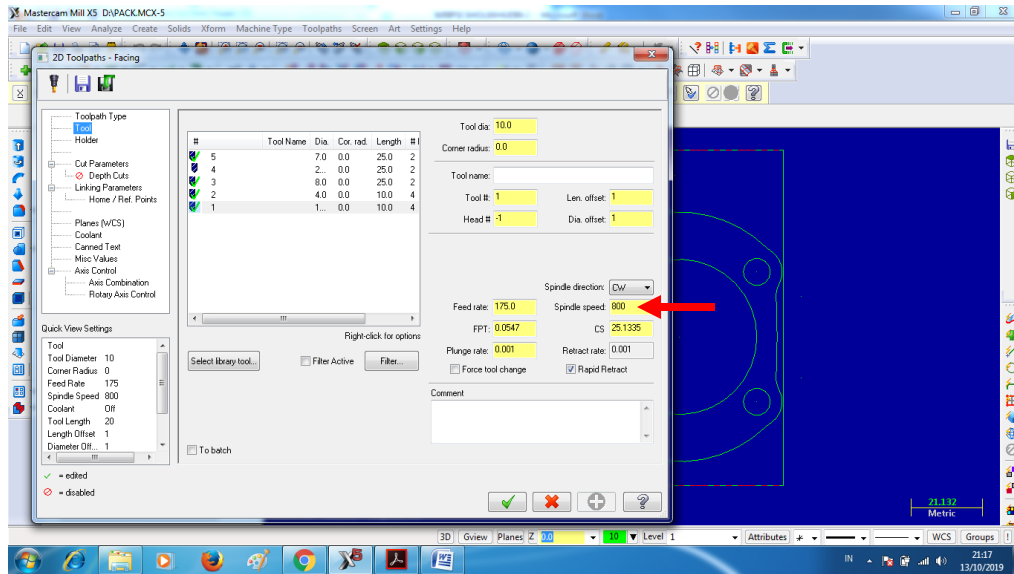
Lampiran 3.4 Tampilan awal permukaan silinder blok
 Sumber : Dokumen Pribadi



Lampiran 3.5 Parameter Bounding Box
 Sumber : Dokumen Pribadi

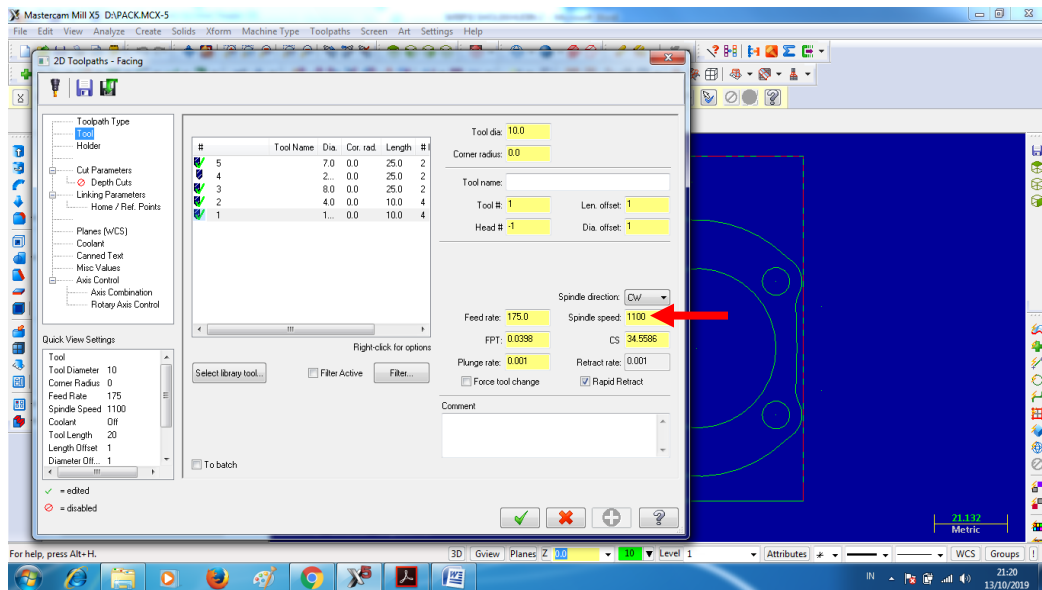


Lampiran 3.6 Parameter pemilihan diameter tool yang akan digunakan
 Sumber : Dokumen pribadi



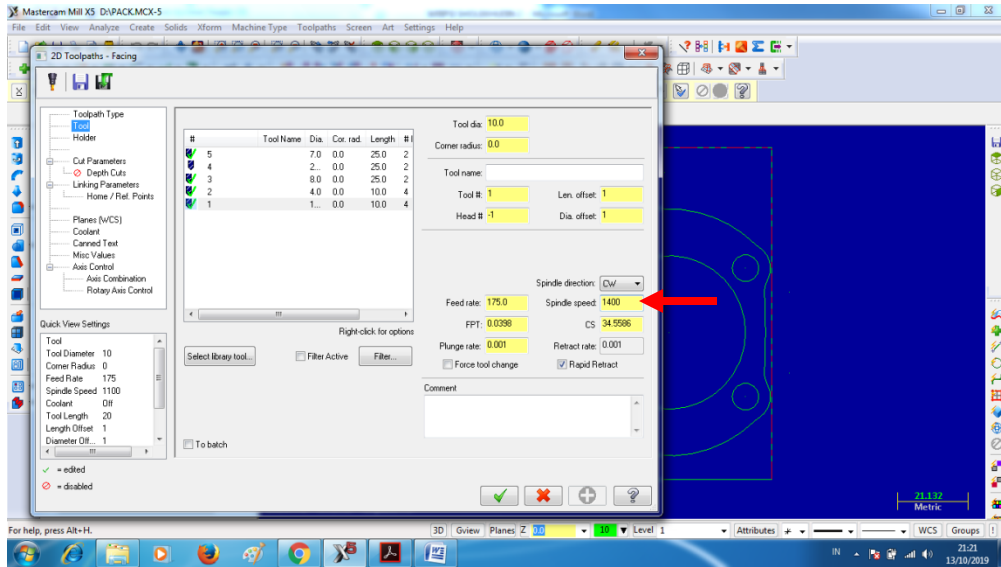
Lampiran 3.7 Parameter putaran pada mesin 800 Rpm

Sumber : Dokumen Pribadi



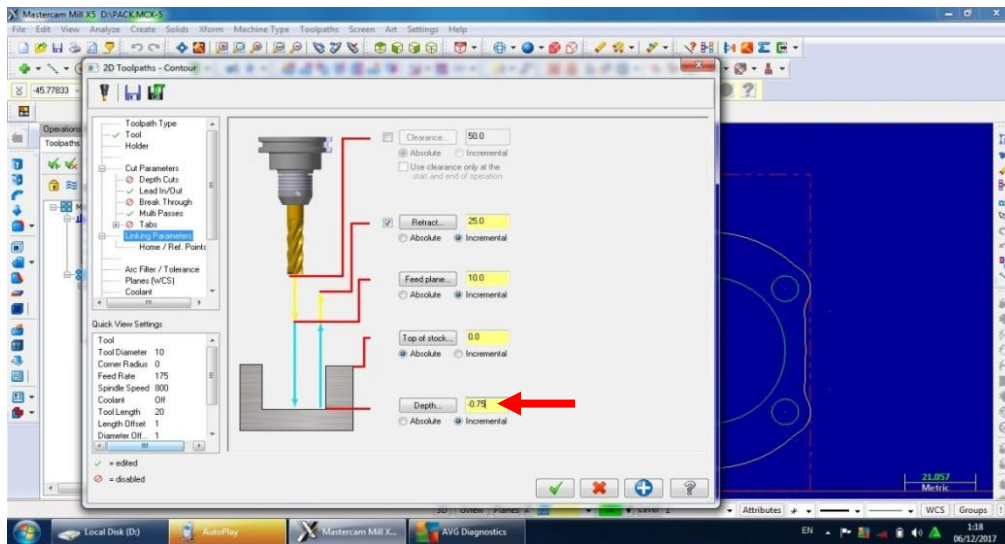
Lampiran 3.8 Parameter putaran pada mesin 1100 Rpm

Sumber : Dokumen Pribadi



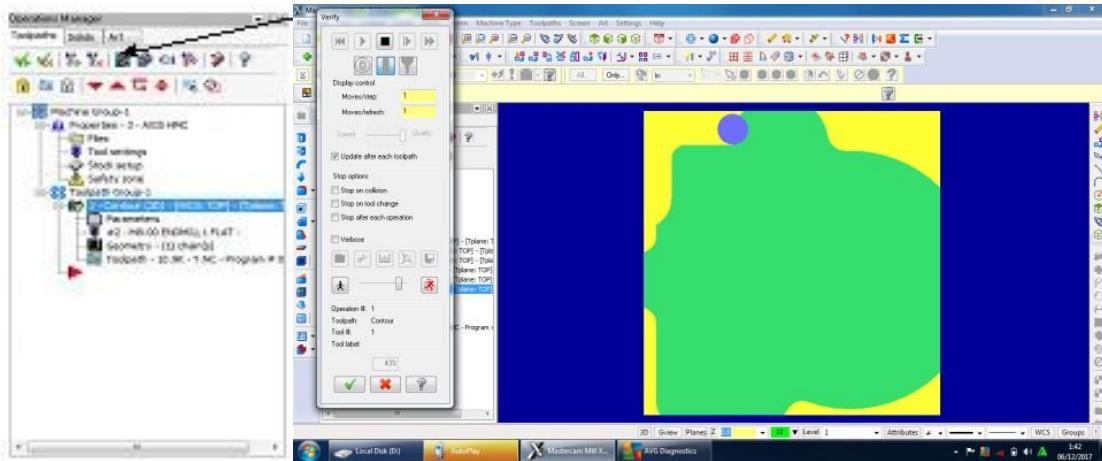
Lampiran 3.9 Parameter putaran pada mesin 1400 Rpm

Sumber : Dokumen Pribadi



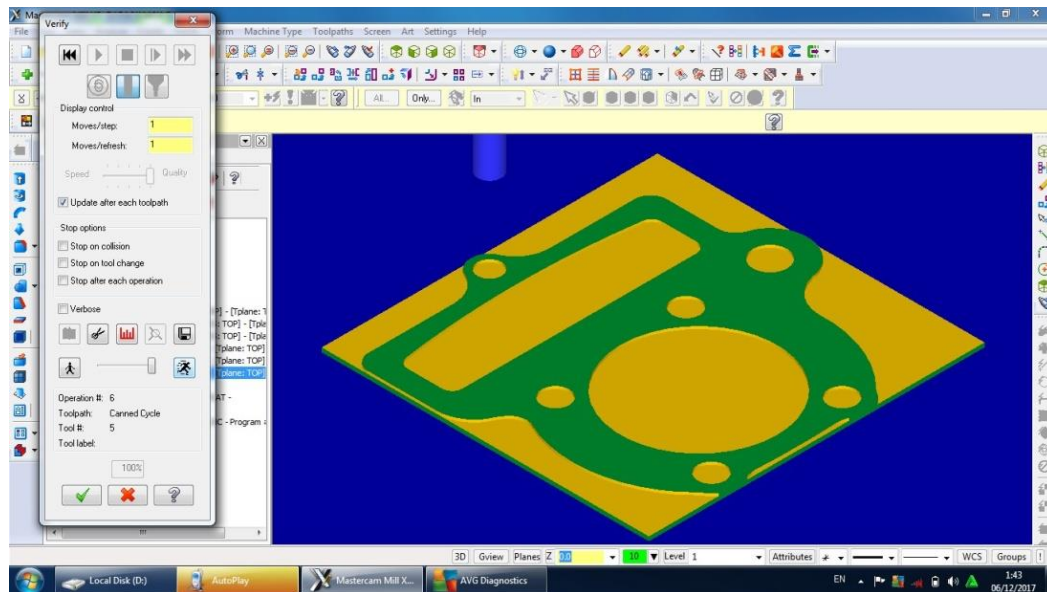
Lampiran 3.10 Parameter Kedalaman Pemakanan

Sumber : Dokumen Pribadi



Lampiran 3.11 Proses simulasi pengerjaan dengan mesin pada Master CAM X5

Sumber : Dokumen Pribadi



Lampiran 3.12 Tampilan hasil simulasi pada Master CAM X5

Sumber : Dokumen Pribadi

```
O0000 (PACK)
( DATE=DD-MM-YY - 16-10-19 TIME=HH:MM - 21:53 )
( MCX FILE - D:\PACK.MCX-5 )
( NC FILE - C:\USERS\USER\DOCUMENTS\MY MCAMX\MILL\NC\PACK.NC )
( MATERIAL - ALUMINUM MM - 2024 )
( T1 | H1 )
( T2 | H2 )
( T3 | H3 )
( T5 | H5 )
N100 G21
N102 G0 G17 G40 G49 G80 G90
N104 T1 M6
N106 G0 G90 G54 X-11. Y99.348 S1100 M3
N108 G43 H1 Z25.
N110 Z10.
N112 G1 Z-.75 F0.
N114 X109.075 F175.
N116 G0 Z24.25
N118 X-11. Y92.252
N120 Z9.25
N122 G1 Z-.75 F0.
N124 X109.075 F175.
N126 G0 Z24.25
N128 X-11. Y85.156
N130 Z9.25
N132 G1 Z-.75 F0.
N134 X109.075 F175.
N136 G0 Z24.25
N138 X-11. Y78.06
N140 Z9.25
```

Lampiran 3.13 Tampilan program NC/G Code yang akan ditransfer ke mesin CNC GSK

Sumber : Dokumen Pribadi