

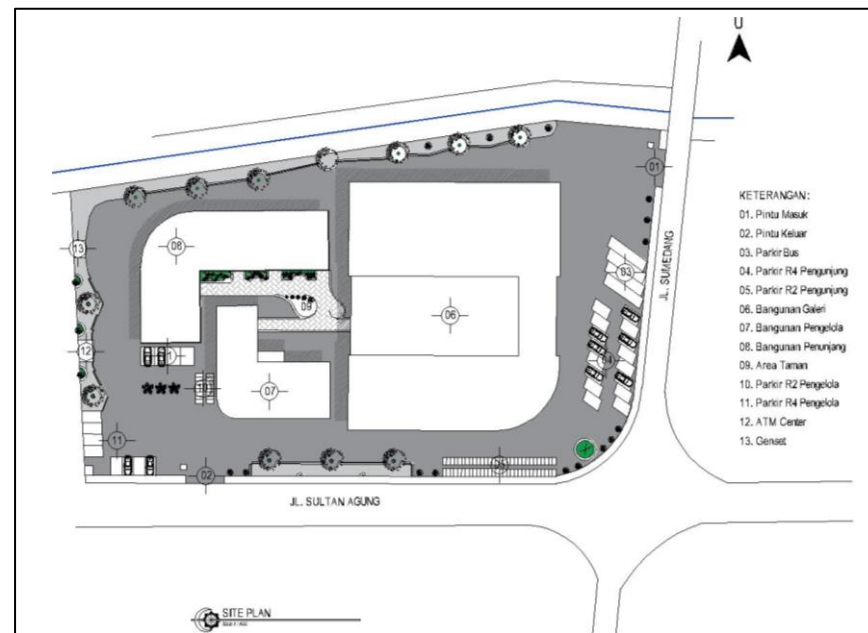
BAB VI

VISUALISASI RANCANGAN

6.1. Pra Rancangan

6.1.1. Site Plan

Bentuk tapak yang digunakan untuk galeri seni lukis ini memiliki bentuk yang menarik dengan salah satu sisi melingkar, memiliki 2 akses pintu masuk dan pintu keluar. Luas tapak yang digunakan adalah 12.000 m² dengan presentase KDB 60% dan KLB 0,5.

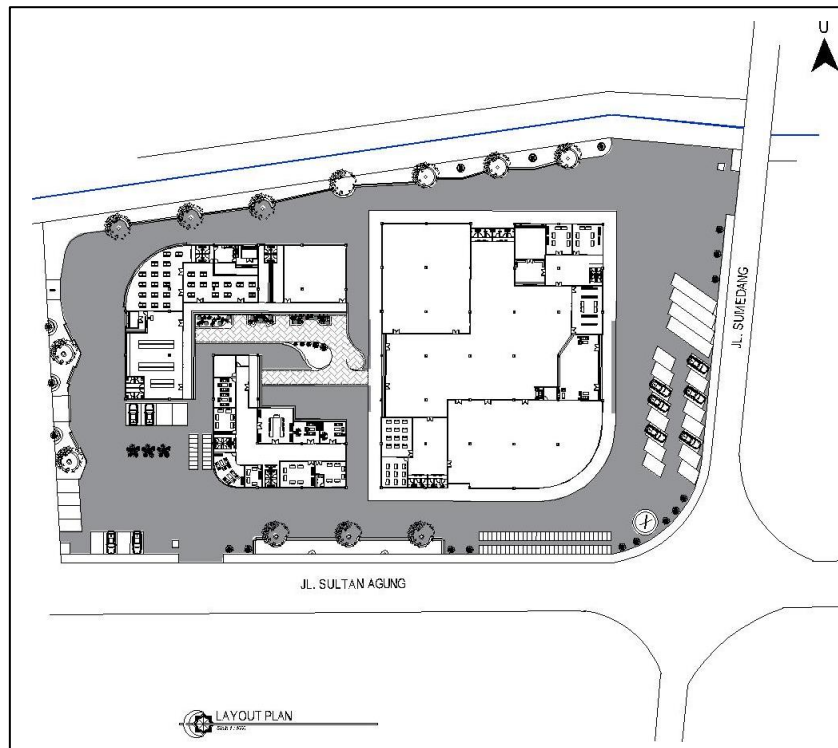


Gambar 6. 1. Site Plan

Sumber : Data Pribadi

6.1.2. Layoutplan

Layoutplan adalah gambaran yang mencakup area lebih luas dengan menampilkan bangunan dan lingkungan sekitar tapak. Hal ini juga bisa disebut manajemen bentuk dan bidang. Pada layout galeri seni lukis dibagian utara bersebelahan langsung dengan sungai, sedangkan dibagian timur dan selatan tapak merupakan jalan utama.

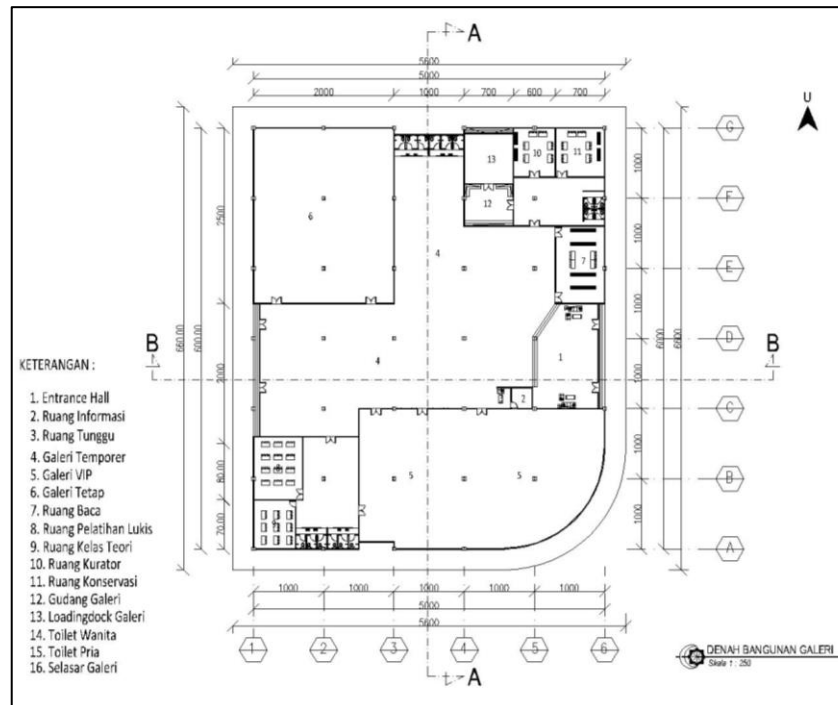


Gambar 6. 2. Layout Plan

Sumber : Data Pribadi

6.1.3. Denah Bangunan Galeri

Denah dari galeri seni lukis ini memiliki 16 ruangan yang terdiri dari 3 ruangan inti yaitu, ruang galeri temporer, ruang galeri tetap, dan ruang galeri VIP serta dilengkapi dengan ruang konservasi dan kurator untuk pengecekan lukisan yang ada dipamerkan di dalam galeri seni lukis. Galeri Seni Lukis ini memiliki luas sekitar 3.000 m² dengan 2 pintu akses masuk dan 2 pintu akses keluar.

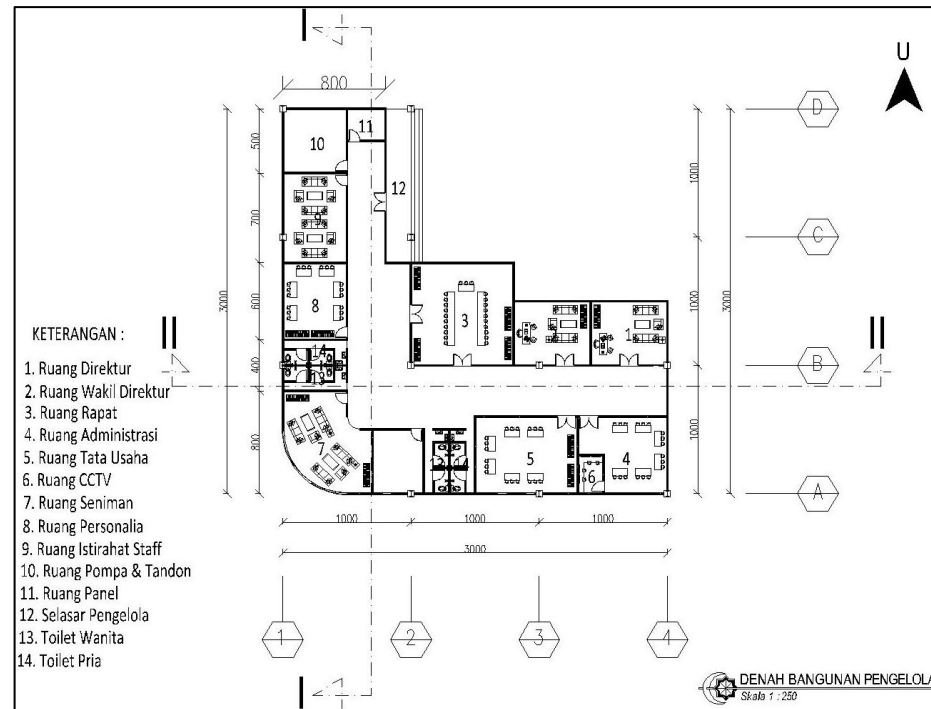


Gambar 6. 3. Denah Galeri Seni Lukis

Sumber : Data Pribadi

6.1.4. Denah Bangunan Pengelola

Denah bangunan pengelola merupakan tempat yang digunakan untuk seluruh pengelola yang ada di galeri seni lukis, memiliki luas bangunan 900 m² yang terbagi dalam 14 ruangan di dalamnya.

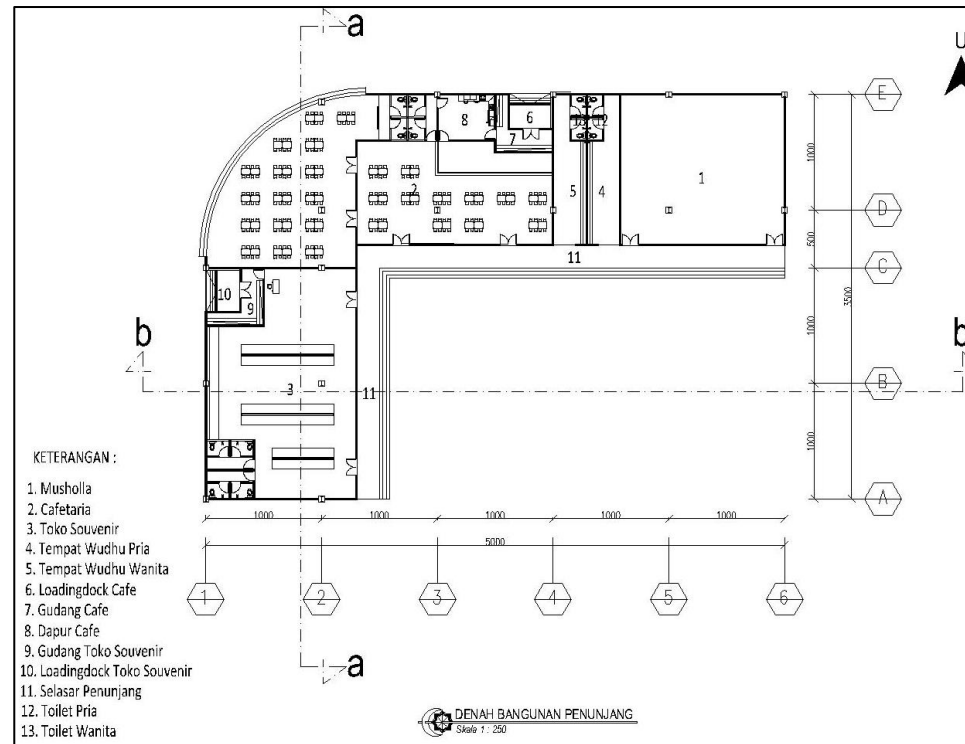


Gambar 6. 4. Denah Bangunan Pengelola

Sumber : Data Pribadi

6.1.5. Denah Bangunan Penunjang

Denah bangunan penunjang merupakan bangunan yang di dalamnya terdapat fasilitas yang menunjang kebutuhan galeri seni lukis, bangunan seluas 1750 m² ini terdiri dari cafetaria, toko souvenir , dan musholla.

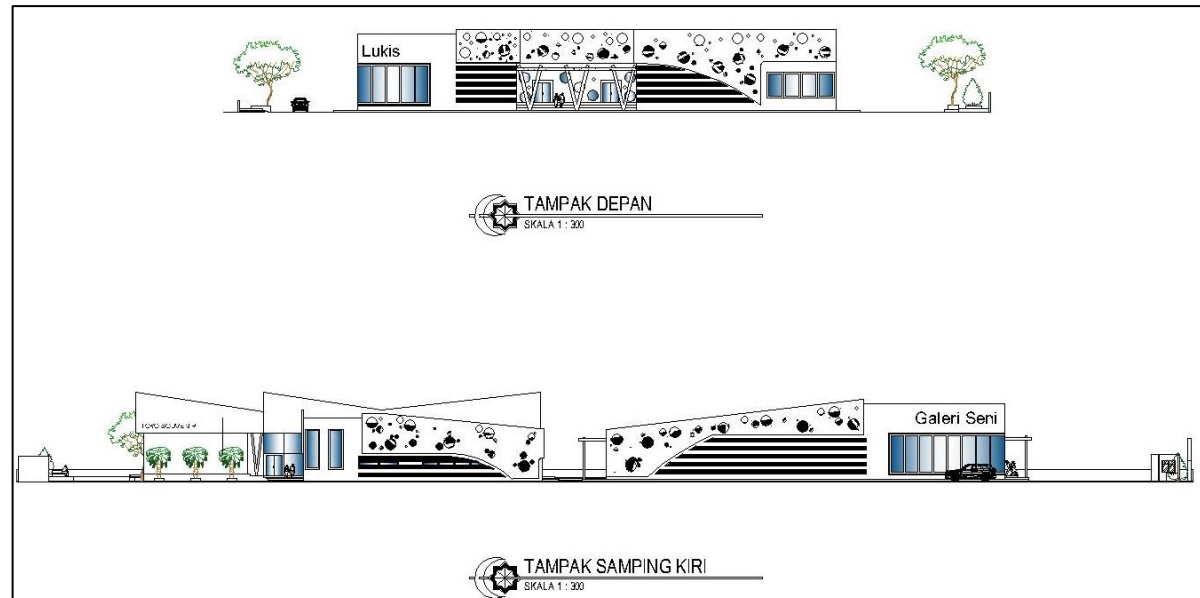


Gambar 6. 5. Denah Bangunan Penunjang

Sumber : Data Pribadi

6.1.6. Tampak Bangunan Galeri

Tampak pada bangunan galeri seni lukis ini lebih menonjolkan kebetuk-bentuk lingkaran dan memakai warna hitam putih pada bagian bangunan galeri, pada bagian pintu masuk galeri menggunakan tiang berbentuk V terinspirasi dari kuas lukis yang di silangkan.

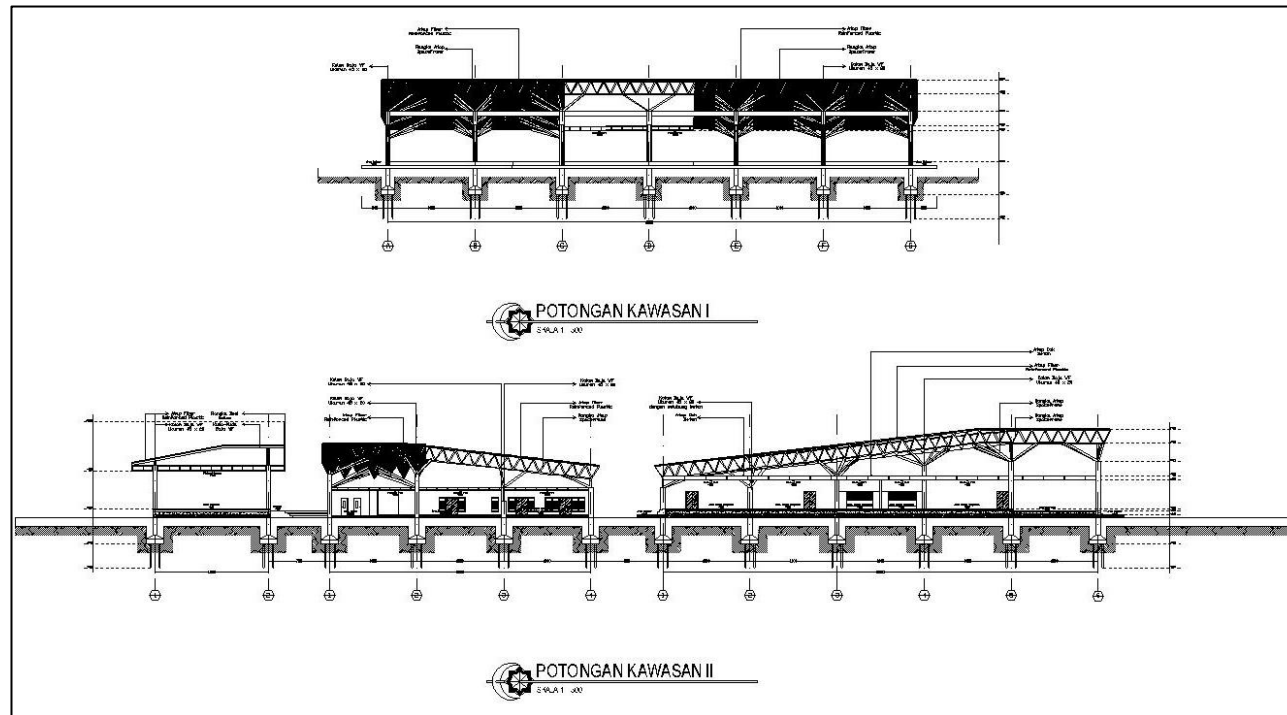


Gambar 6. 6. Tampak Bangunan Galeri

Sumber : Data Pribadi

6.1.7. Potongan Bangunan Galeri

Potongan galeri seni lukis merupakan irisan badan bangunan yang dipotong secara vertikal dan horizontal sehingga terlihat bagian-bagian apa saja yang terpotong.



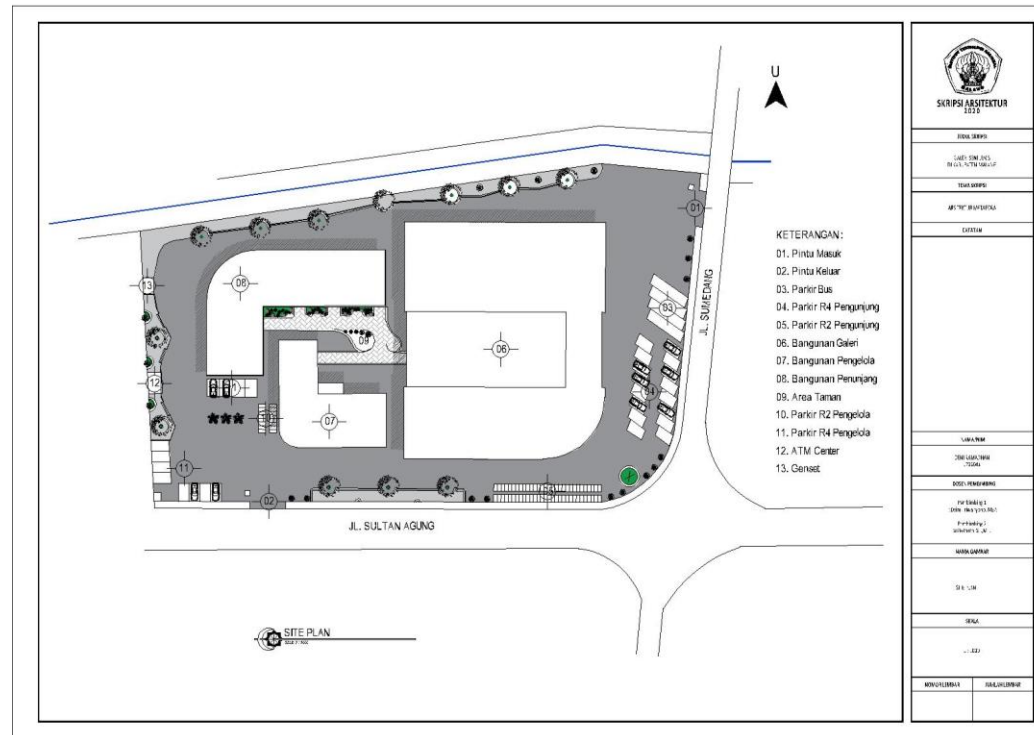
Gambar 6. 7. Potongan Bangunan Galeri

Sumber : Data Pribadi

6.2. Pengembangan Desain

6.2.1. Site Plan

Bentuk tapak yang digunakan untuk galeri seni lukis ini memiliki bentuk yang menarik dengan salah satu sisi melingkar, memiliki 2 akses pintu masuk dan pintu keluar. Luas tapak yang digunakan adalah 12.000 m² dengan presentase KDB 60% dan KLB 0,5.

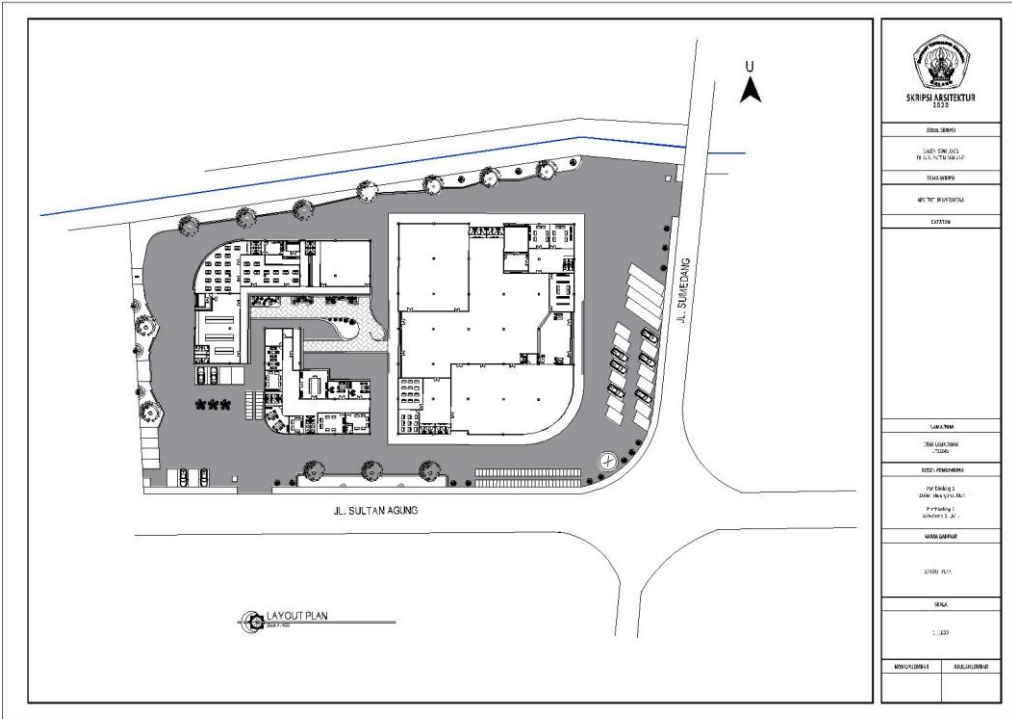


Gambar 7. 1. Site Plan

Sumber : Data Pribadi

6.2.2. Layout Plan

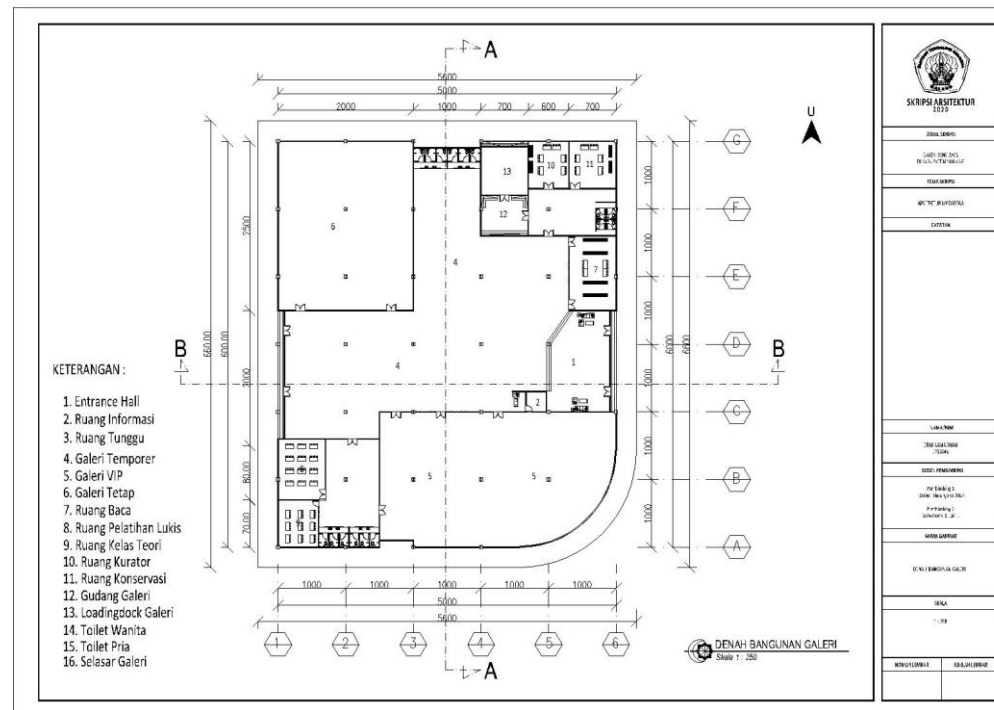
Layoutplan adalah gambaran yang mancangkup area lebih luas dengan menampilkan bangunan dan lingkungan sekitar tapak. Hal ini juga bisa disebut manajemen bentuk dan bidang. Pada layout galeri seni lukis dibagian utara bersebelahan langsung dengan sungai, sedangkan dibagian timur dan selatan tapak merupakan jalan utama.



*Gambar 7. 2. Layout Plan
Sumber : Data Pribadi*

6.2.3. Denah Bangunan Galeri

Denah dari galeri seni lukis ini memiliki 16 ruangan yang terdiri dari 3 ruangan inti yaitu, ruang galeri temporer, ruang galeri tetap, dan ruang galeri VIP serta dilengkapi dengan ruang konservasi dan kurator untuk pengecekan lukisan yang ada dipamerkan di dalam galeri seni lukis. Galeri Seni Lukis ini memiliki luas sekitar 3.000 m² dengan 2 pintu akses masuk dan 2 pintu akses keluar.

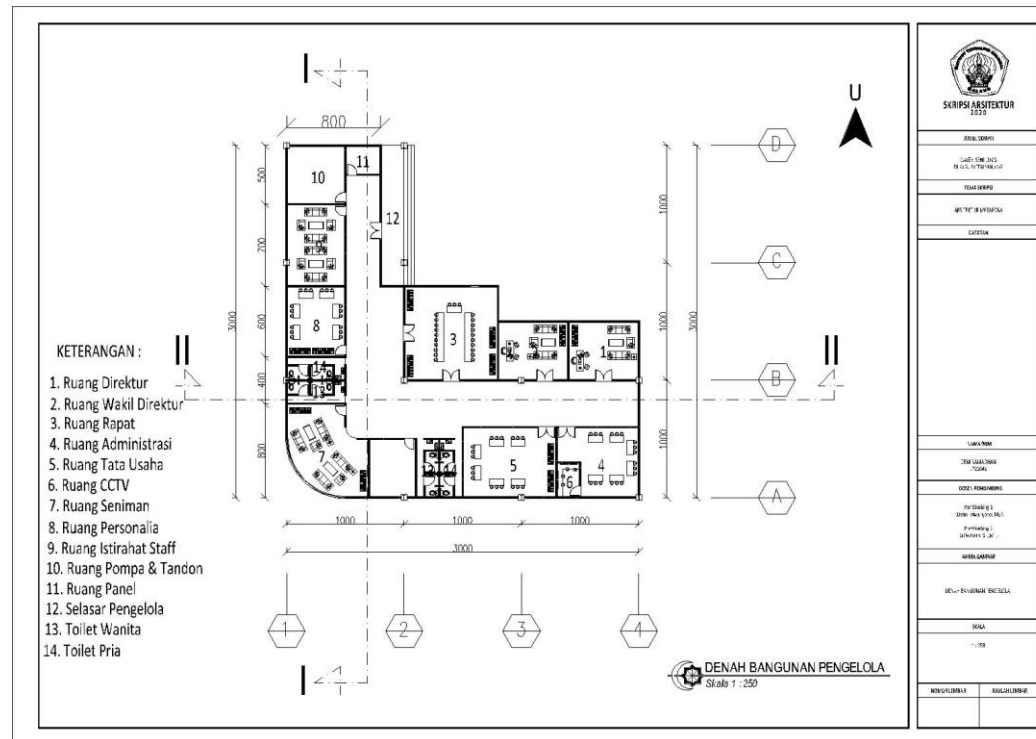


Gambar 7. 3. Denah Bangunan Galeri

Sumber : Data Pribadi

6.2.4. Denah Bangunan Pengelola

Denah bangunan pengelola merupakan tempat yang digunakan untuk seluruh pengelola yang ada di galeri seni lukis, memiliki luas bangunan 900 m² yang terbagi dalam 14 ruangan di dalamnya.

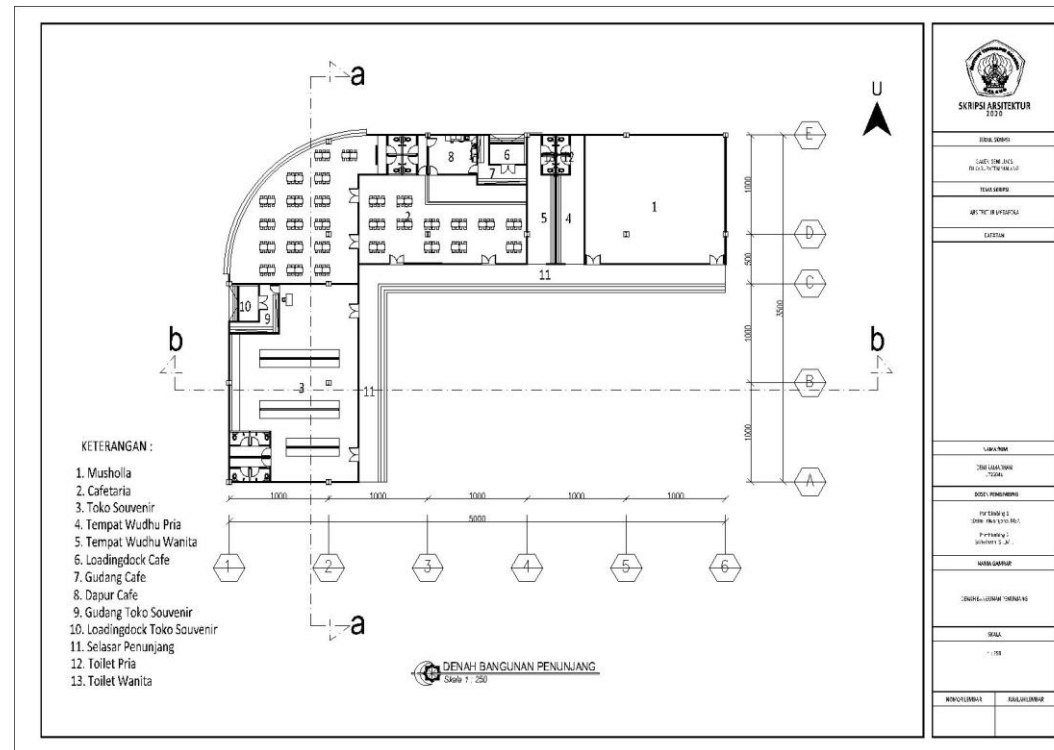


Gambar 7. 4. Denah Bangunan Pengelola

Sumber : Data Pribadi

6.2.5. Denah Bangunan Penunjang

Denang bangunan penunjang merupakan bangunan yang di dalamnya terdapat fasilitas yang menunjang kebutuhan galeri seni lukis, bangunan seluas 1750 m² ini terdiri dari cafetaria, toko souvenir , dan musholla.

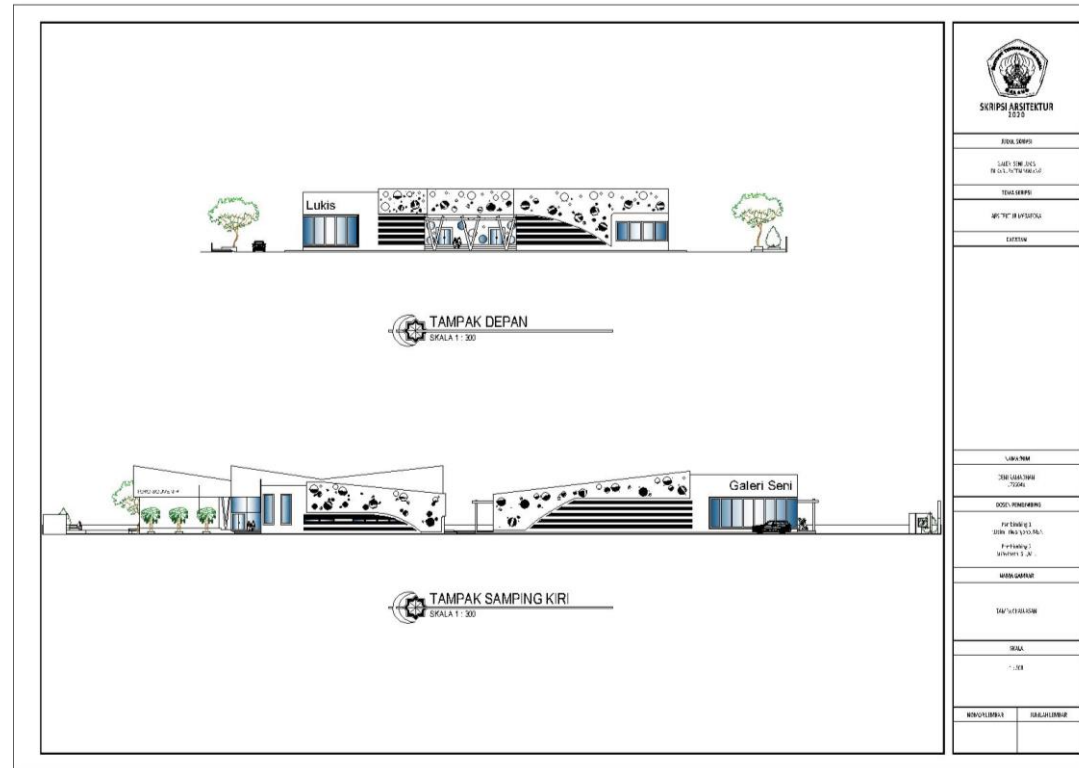


Gambar 7. 5. Denah Bangunan Penunjang

Sumber : Data Pribadi

6.2.6. Tampak Bangunan Galeri Seni Lukis

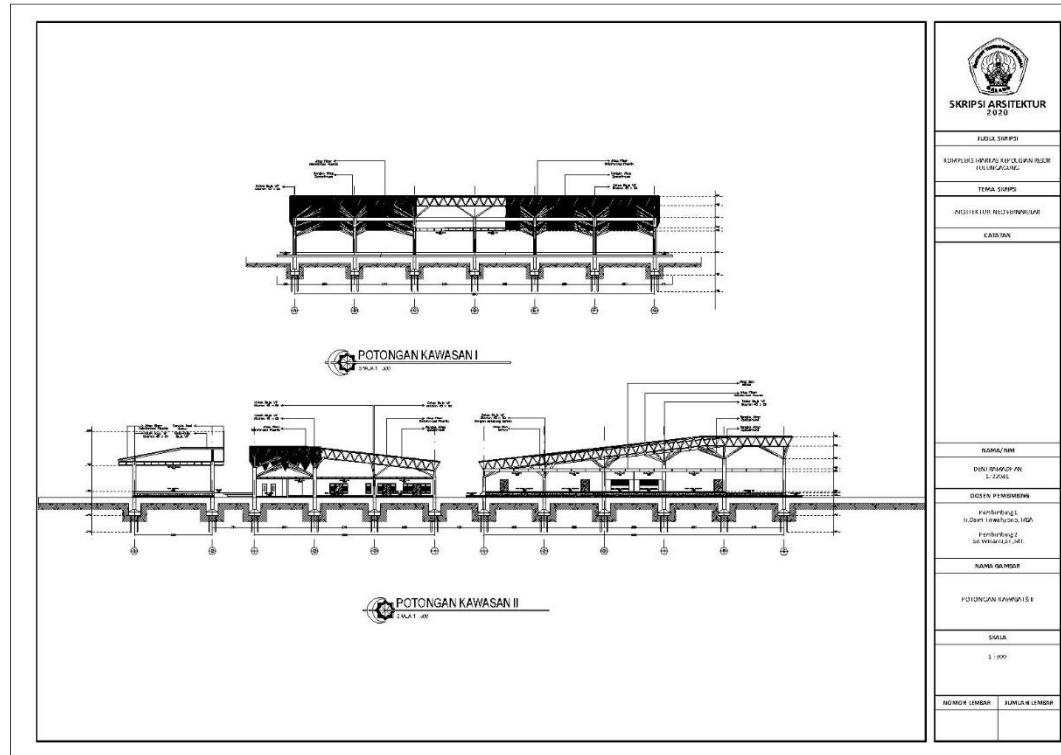
Tampak pada bangunan galeri seni lukis ini lebih menonjolkan kebetuk-bentuk lingkaran dan memakai warna hitam putih pada bagian bangunan galeri, pada bagian pintu masuk galeri menggunakan tiang berbentuk V terinspirasi dari kuas lukis yang di silangkan.



Gambar 7. 6. Tampak Bangunan Galeri Seni Lukis
Sumber : Data Pribadi

6.2.7. Potongan Bangunan Galeri Seni Lukis

Potongan galeri seni lukis merupakan irisan badan bangunan yang dipotong secara vertikal dan horizontal sehingga terlihat bagian-bagian apa saja yang terpotong.

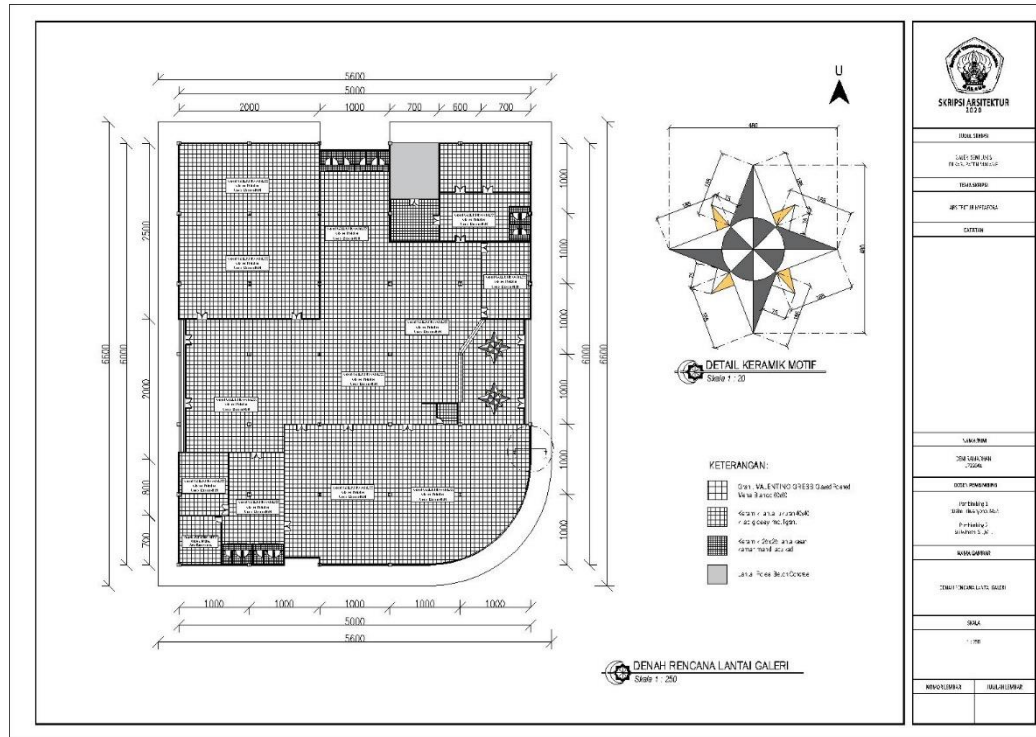


Gambar 7. 7. Potongan Bangunan Galeri Seni Lukis

Sumber : Data Pribadi

6.2.8. Rencana Lantai Bangunan Galeri

Lantai yang digunakan pada bangunan galeri seni lukis memiliki 4 jenis yaitu, lantai pola ukuran 60cm x 60cm, lantai pola ukuran 40cm x 40cm, lantai pola ukuran 25cm x 25cm, dan lantai beton concrete. Pada bagian lobi galeri ditempatkan lantai motif arah mata angin.

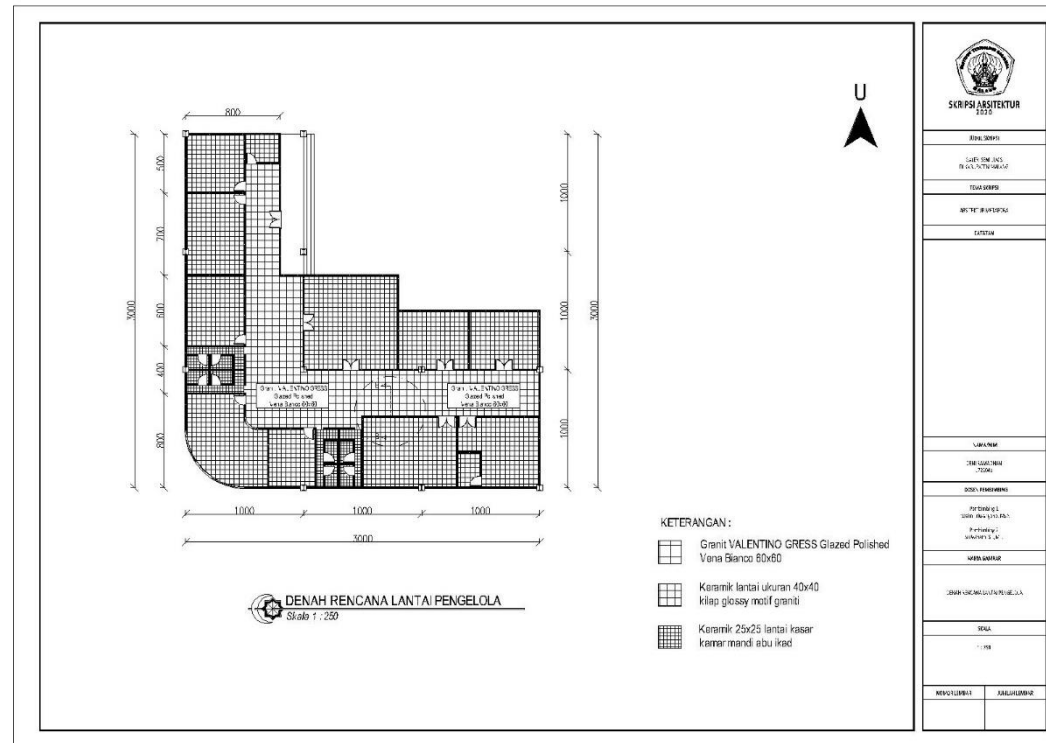


Gambar 7. 8. Rencana Lantai Galeri

Sumber : Data Pribadi

6.2.9. Rencana Lantai Bangunan Pengelola

Lantai yang digunakan pada bangunan pengelola memiliki 3 jenis yaitu, lantai pola ukuran 60cm x 60cm, lantai pola ukuran 40cm x 40cm, dan lantai pola ukuran 25cm x 25cm. Pada bagian lobi galeri ditempatkan lantai motif arah mata angin.

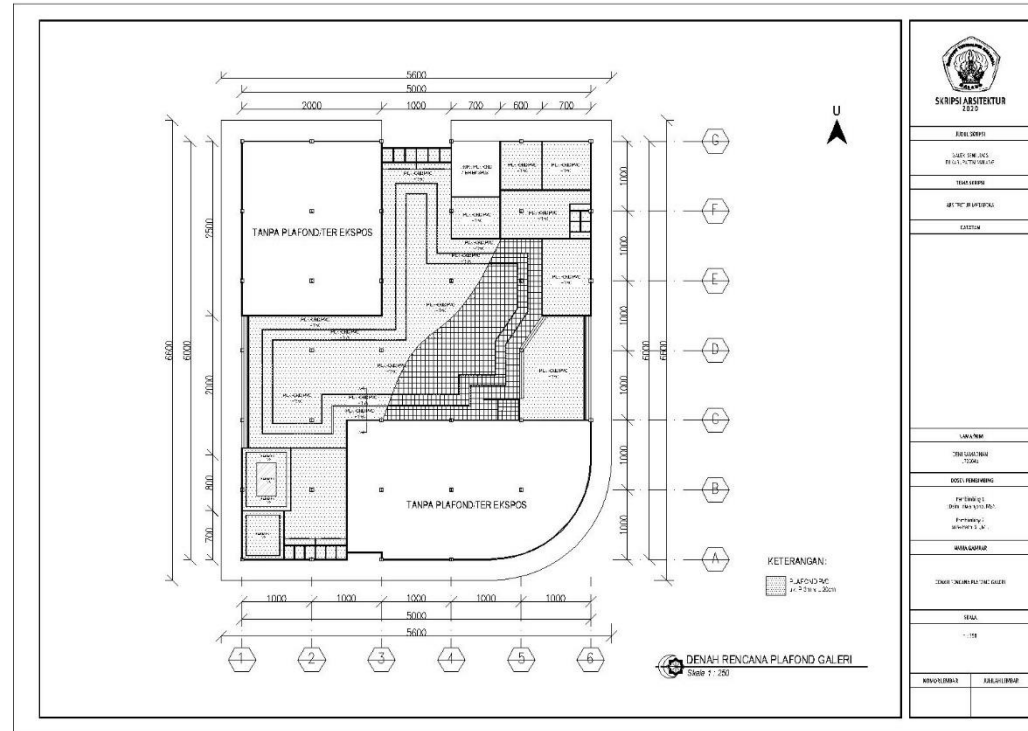


Gambar 7. 9. Rencana Lantai Pengelola

Sumber : Data Pribadi

6.2.11. Rencana Plafond Bangunan Galeri

Plafond yang digunakan pada bangunan galeri menggunakan plafond pvc ukuran 20 cm x 2 m, sedangkan pada ruang pameran tetap dan VIP tidak menggunakan plafond. Pada ruang pameran temporer plafond dibuat berundak supaya terlihat menarik.

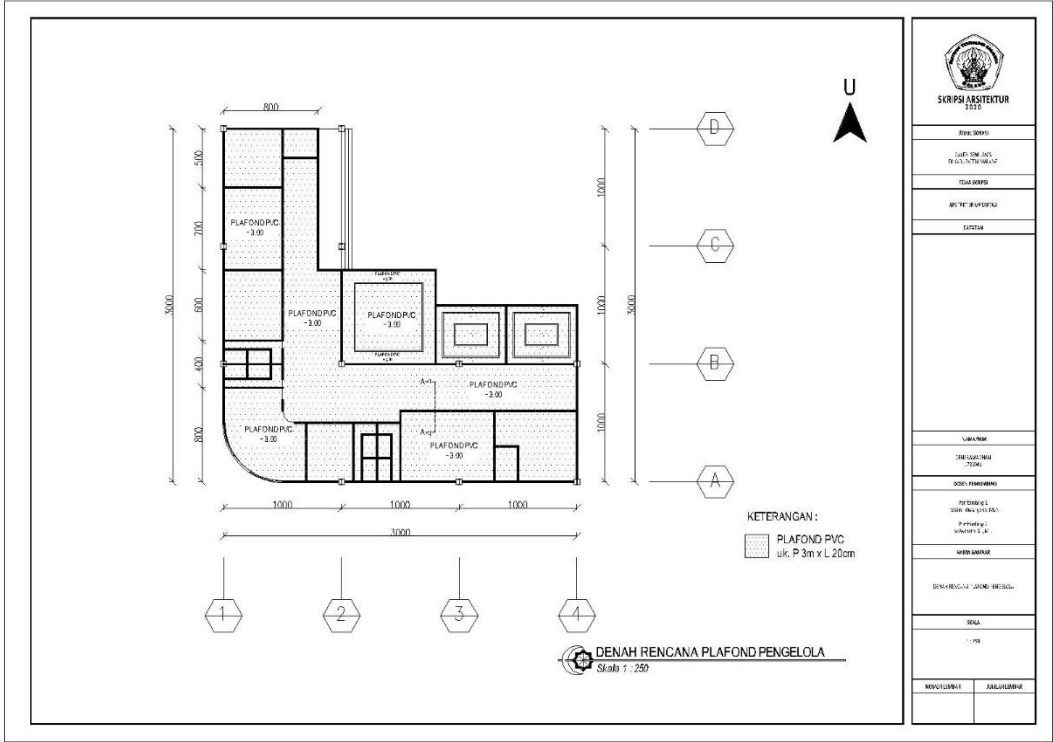


Gambar 7. 11. Rencana Plafond Bangunan Galeri

Sumber : Data Pribadi

6.2.12. Rencana Plafond Bangunan Pengelola

Plafond yang digunakan pada bangunan galeri menggunakan plafond pvc ukuran 20 cm x 2 m . Pada ruang rapat, pimpinan, dan wakil pimpinan plafond dibuat berundak supaya terlihat menarik.

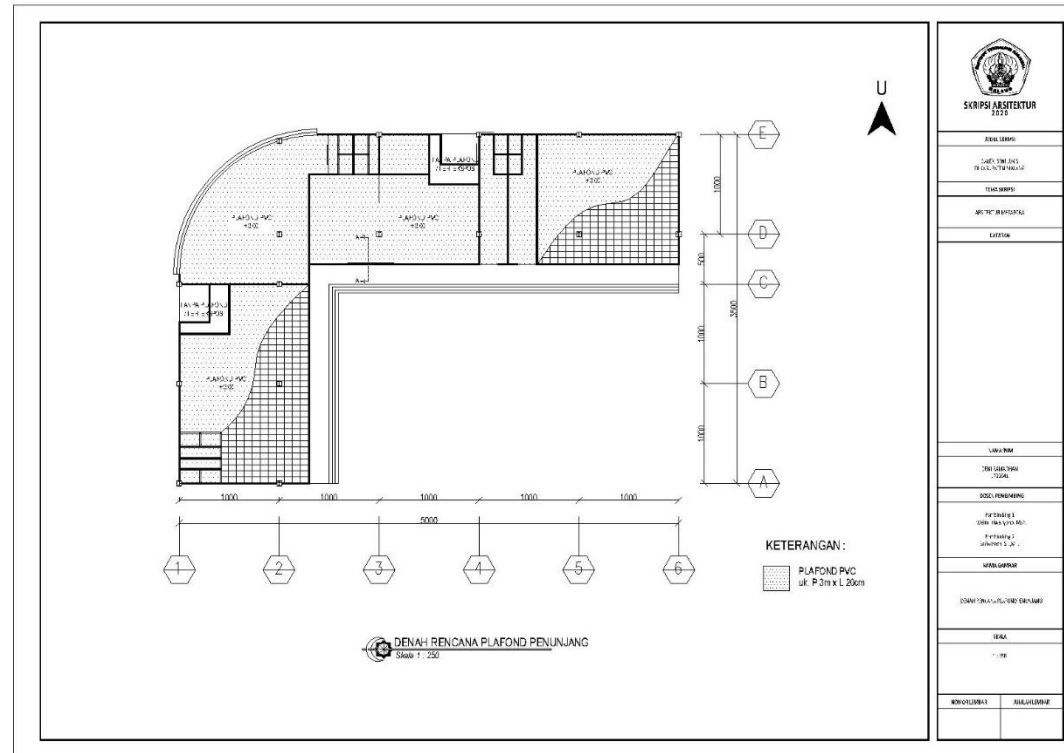


Gambar 7. 12. Rencana Plafond Bangunan Pengelola

Sumber : Data Pribadi

6.2.13. Rencana Plafond Bangunan Penunjang

Plafond yang digunakan pada bangunan galeri menggunakan plafond pvc ukuran 20 cm x 2 m .

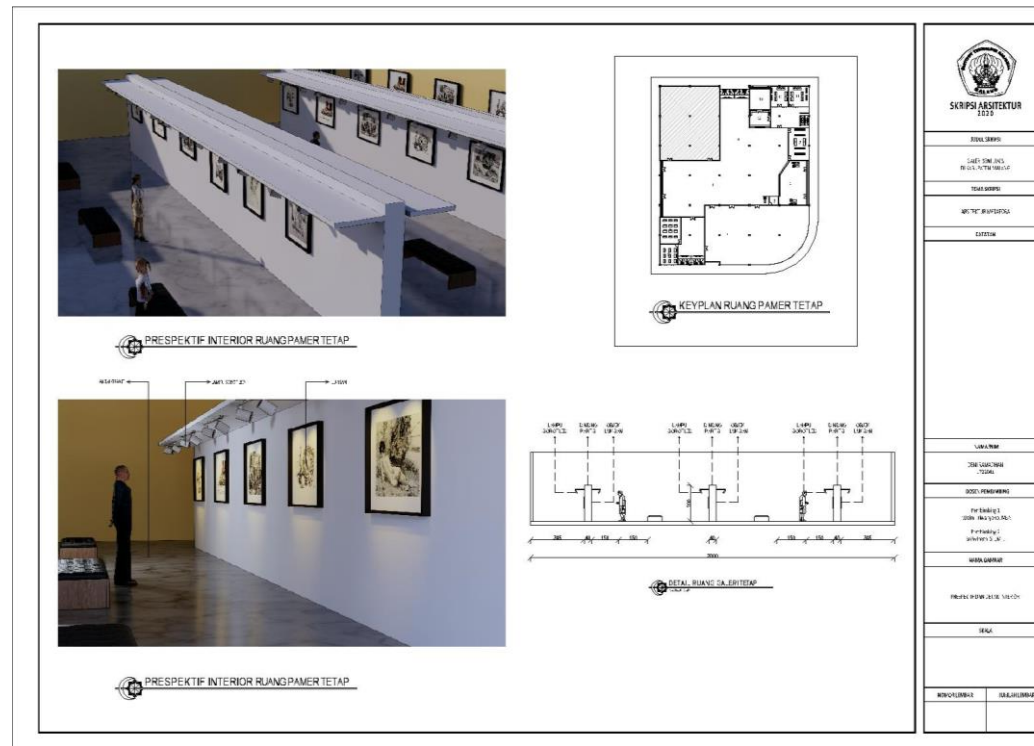


Gambar 7. 13. Rencana Plafond Bangunan Penunjang

Sumber : Data Pribadi

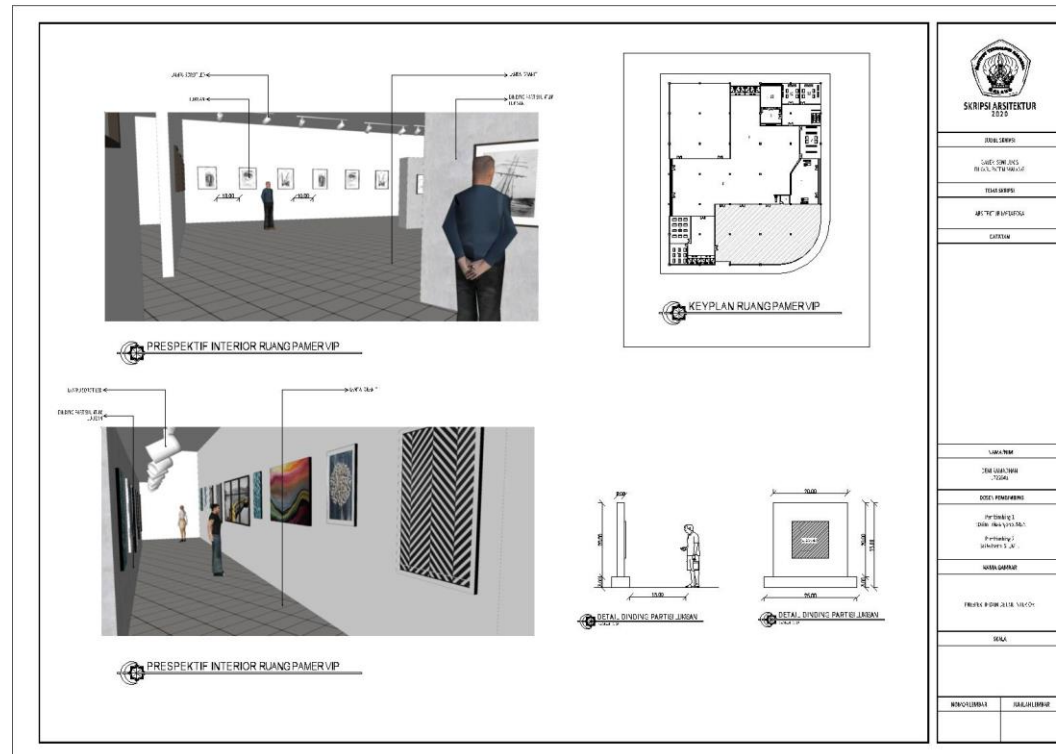
6.2.14. Ruang Dalam

Ruang pameran tetap memiliki 3 dinding partisi yang dijadikan sebagai media untuk memamerkan karya lukis dari para seniman. Visualisasi ruang pameran tetap bisa dilihat pada gambar berikut.



Gambar 7. 14. Visualisasi Ruang Pamer Tetap
Sumber : Data Pribadi

Ruang pameran VIP juga terdapat dinding partisi sebagai media untuk memamerkan karya seni lukis. Pada ruang pameran VIP diperuntukkan bagi lukisan yang memiliki harga jual tinggi dan keindahan yang lebih.



Gambar 7. 15. Visualisasi Ruang Pamer VIP

Sumber : Data Pribadi

6.2.15. Prespektif

Berikut ini adalah tampilan prespektif galeri seni lukis, prespektif yang disajikan pada bagian sculpture dan gerbang galeri seni lukis.



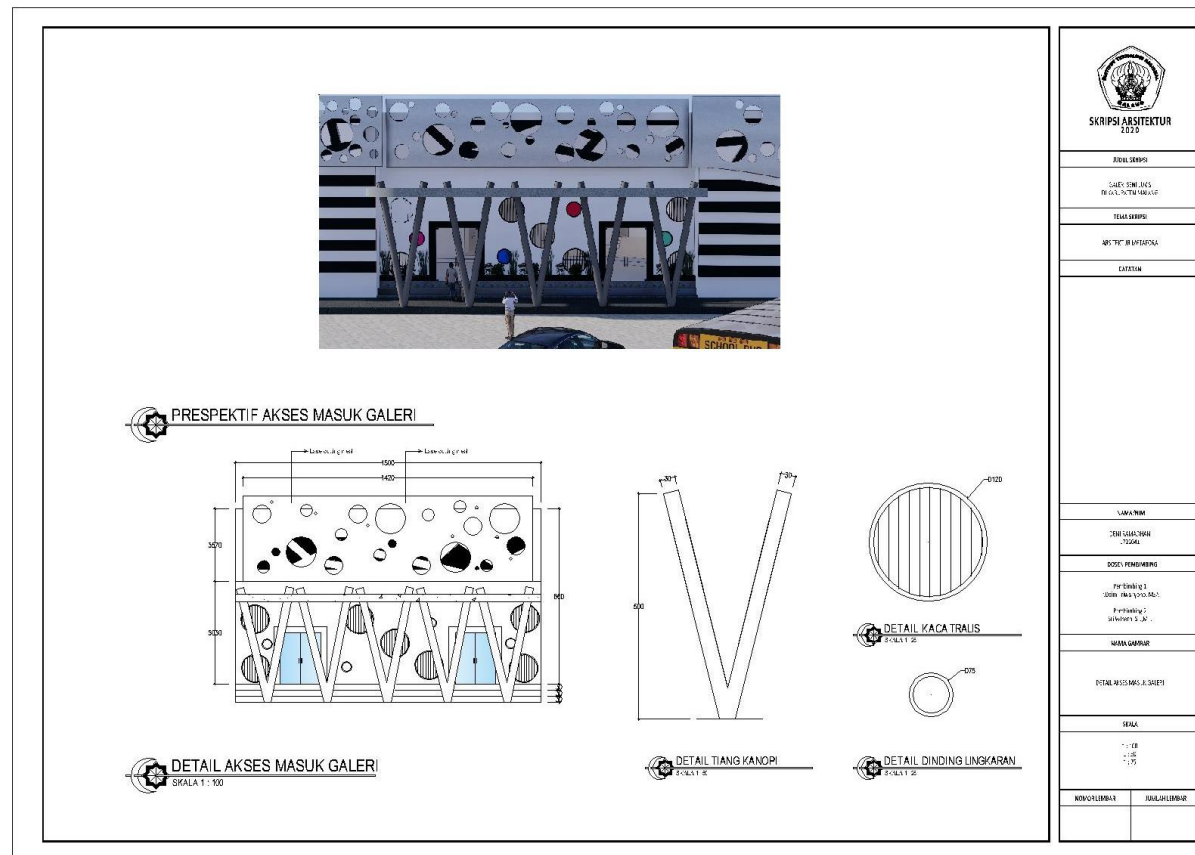
Gambar 7. 16. Prespektif Bangunan Galeri Seni Lukis
 Sumber : Data Pribadi

	<div data-bbox="1570 336 1653 395"> </div> <div data-bbox="1570 403 1653 424"> SKRIPSI ARSITEKTUR 2020 </div> <div data-bbox="1570 442 1653 458"> TITIK 2000 </div> <div data-bbox="1570 466 1653 488"> SALAH SENEKUS PILGUL PULWAMALUP </div> <div data-bbox="1570 497 1653 513"> TIDAK SEKIPUS </div> <div data-bbox="1570 523 1653 539"> AKTIF IN UNEMAKA </div> <div data-bbox="1570 549 1653 564"> KARESI </div> <div data-bbox="1541 791 1686 807"> LAWANUM </div> <div data-bbox="1541 815 1686 837"> DAUN SENGUN TUMU </div> <div data-bbox="1541 847 1686 863"> DOGI PENEMANGS </div> <div data-bbox="1541 871 1686 893"> Per Enali 1 DOIN ANA PPOKAL: </div> <div data-bbox="1541 901 1686 924"> Per Enali 1 DINEMER S. AN... </div> <div data-bbox="1541 932 1686 948"> NAMA GARIBAT </div> <div data-bbox="1541 957 1686 973"> PISPAIR </div> <div data-bbox="1541 999 1686 1015"> SERAA </div> <div data-bbox="1541 1075 1686 1091"> NONOLIMBAL </div> <div data-bbox="1541 1099 1686 1115"> SALAH LIMBAS </div>
--	-------------------------------------------------------------------------------------------------------------------------------------------------------------------------------------------------------------------------------------------------------------------------------------------------------------------------------------------------------------------------------------------------------------------------------------------------------------------------------------------------------------------------------------------------------------------------------------------------------------------------------------------------------------------------------------------------------------------------------------------------------------------------------------------------------------------------------------------------------------------------------------------------------------------------------------------------------------------------------------------------------------------------------------------------------------------------------------------------------------------------------------------------------------------------------------------------------------------------------------------------------------------

Gambar 7. 17. Prespektif Bangunan Galeri Seni Lukis
Sumber : Data Pribadi

6.2.16. Desain Arsitektural

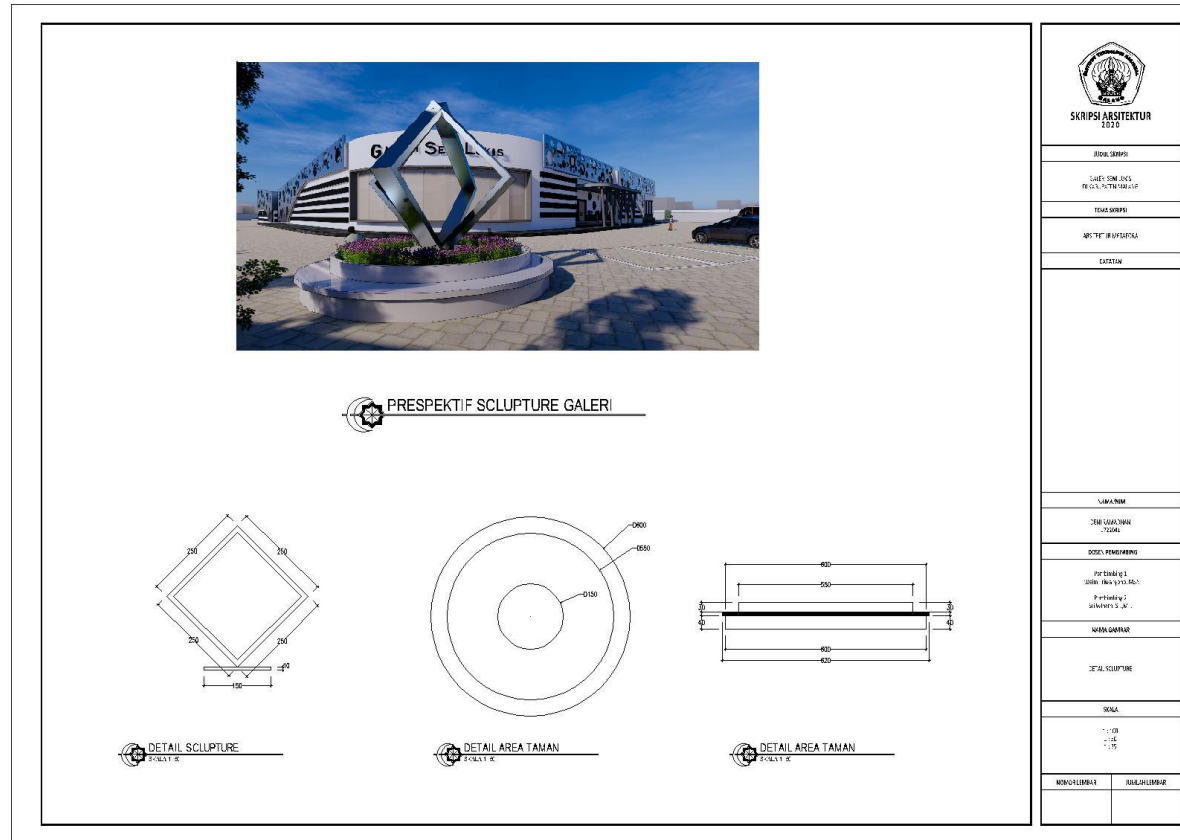
Detail pintu masuk galeri terinspirasi dari 2 kuas lukis yang disilangkan serta dikombinasikan dengan bentuk lingkaran supaya tidak terlihat monoton.



Gambar 7. 18. Detail Pintu Masuk Galeri

Sumber : Data Pribadi

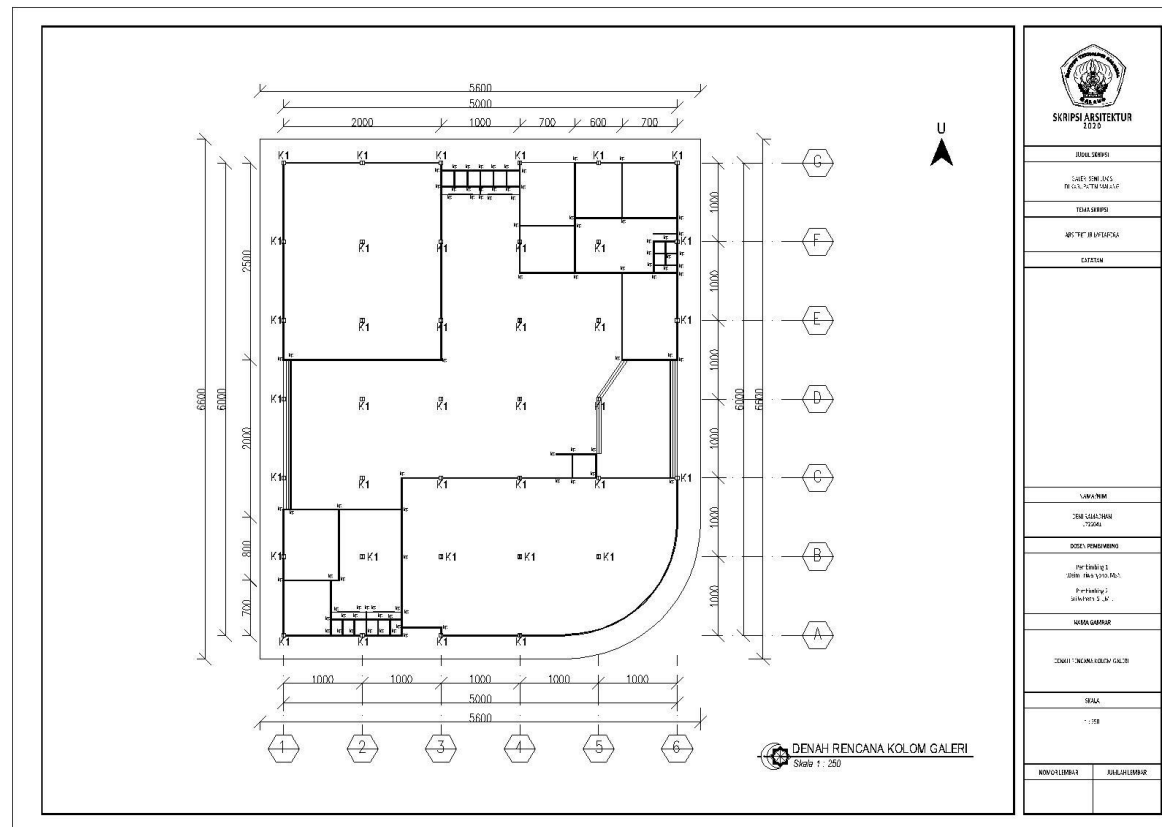
Detail sculpture galeri terinspirasi dari kanvas lukis yang disilangkan.



Gambar 7. 19. Detail Sculpture Galeri Seni Lukis
 Sumber : Data Pribadi

6.2.17. Struktur Utama

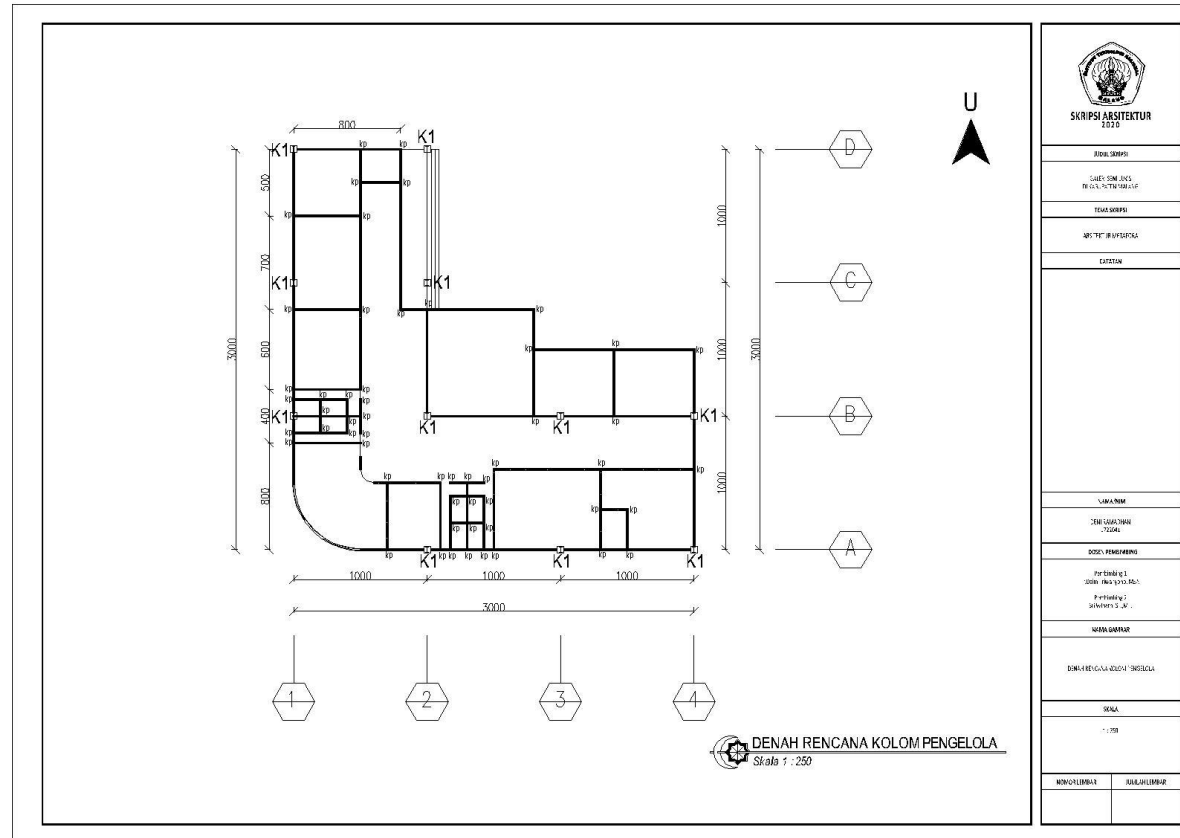
Struktur utama yang digunakan pada bangunan galeri memiliki 2 jenis kolom, kolom yang digunakan yaitu kolom baja wf dengan ukuran 450 x 200 dan kolom praktis ukuran 15 cm x 15 cm.



Gambar 7. 20. Rencana Kolom Bangunan Galeri

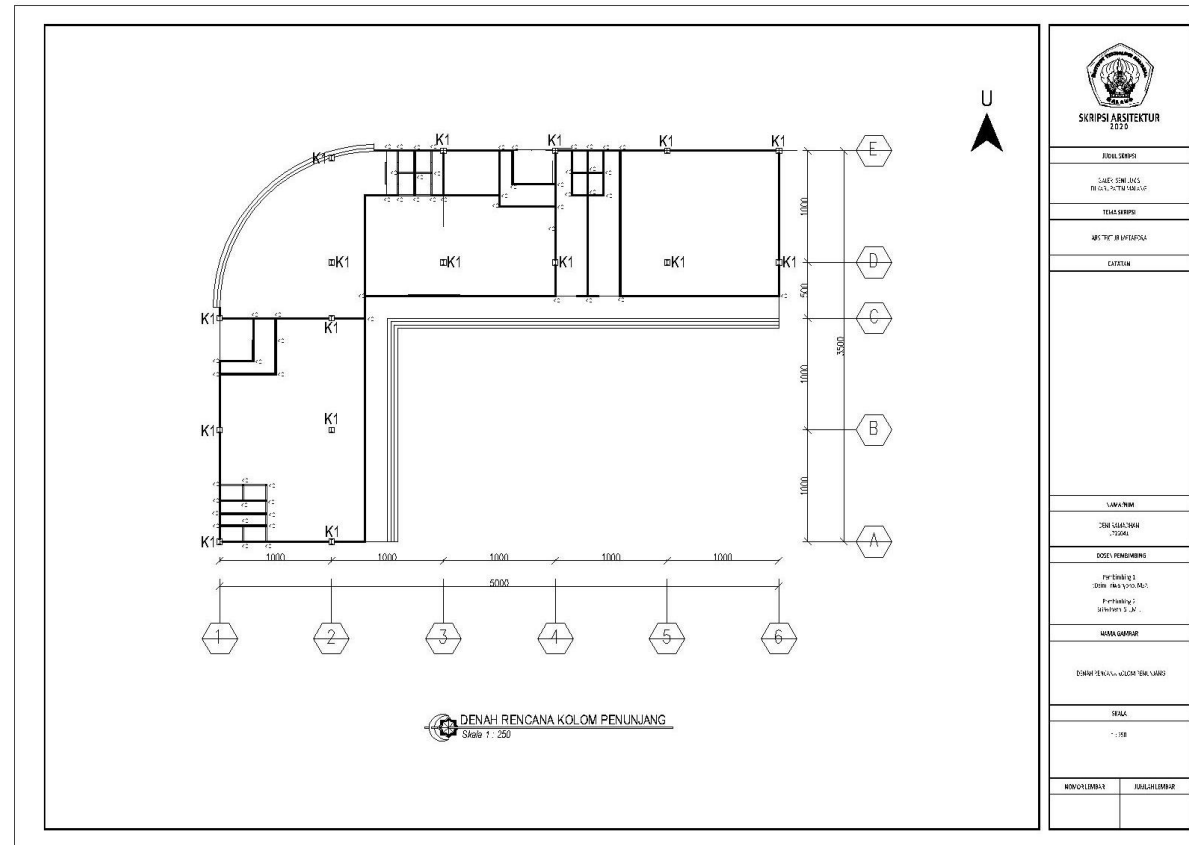
Sumber : Data Pribadi

Struktur utama yang digunakan pada bangunan pengelola memiliki 2 jenis kolom, kolom yang digunakan yaitu kolom baja wf dengan ukuran 450 x 200 dan kolom praktis ukuran 15 cm x 15 cm.



Gambar 7. 21. Rencana Kolom Bangunan Penunjang
 Sumber : Data Pribadi

Struktur utama yang digunakan pada bangunan penunjang memiliki 2 jenis kolom, kolom yang digunakan yaitu kolom baja wf dengan ukuran 450 x 200 dan kolom praktis ukuran 15 cm x 15 cm.

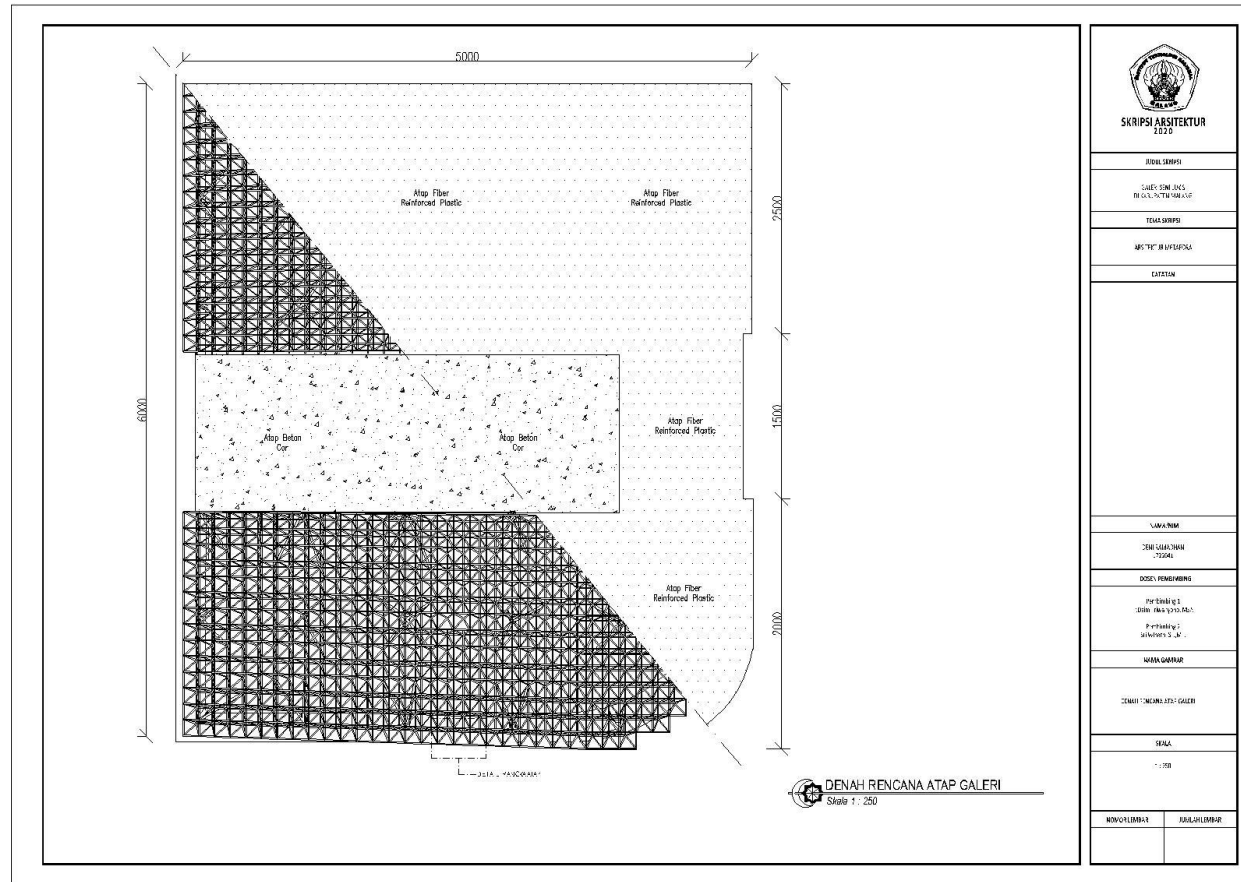


Gambar 7. 22. Rencana Kolom Bangunan Penunjang

Sumber : Data Pribadi

6.2.18. Struktur Atas

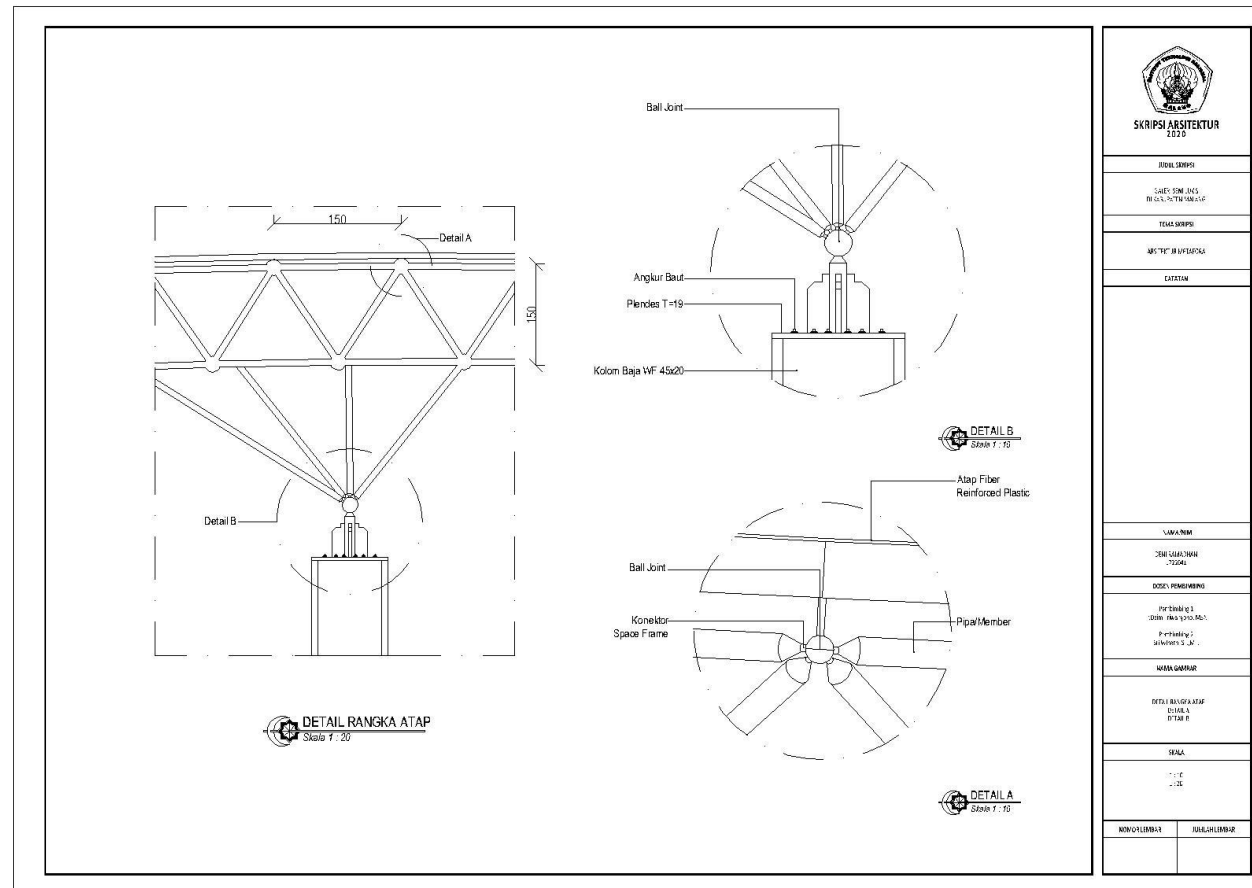
Struktur atas yang digunakan pada galeri seni lukis menggunakan rangka atap spaceframe dengan kombinasi dakcor.



Gambar 7. 23. Rencana Struktur Atas Galeri Seni Lukis

Sumber : Data Pribadi

Struktur atas yang digunakan pada galeri seni lukis menggunakan rangka atap spaceframe dengan kombinasi dakcor.

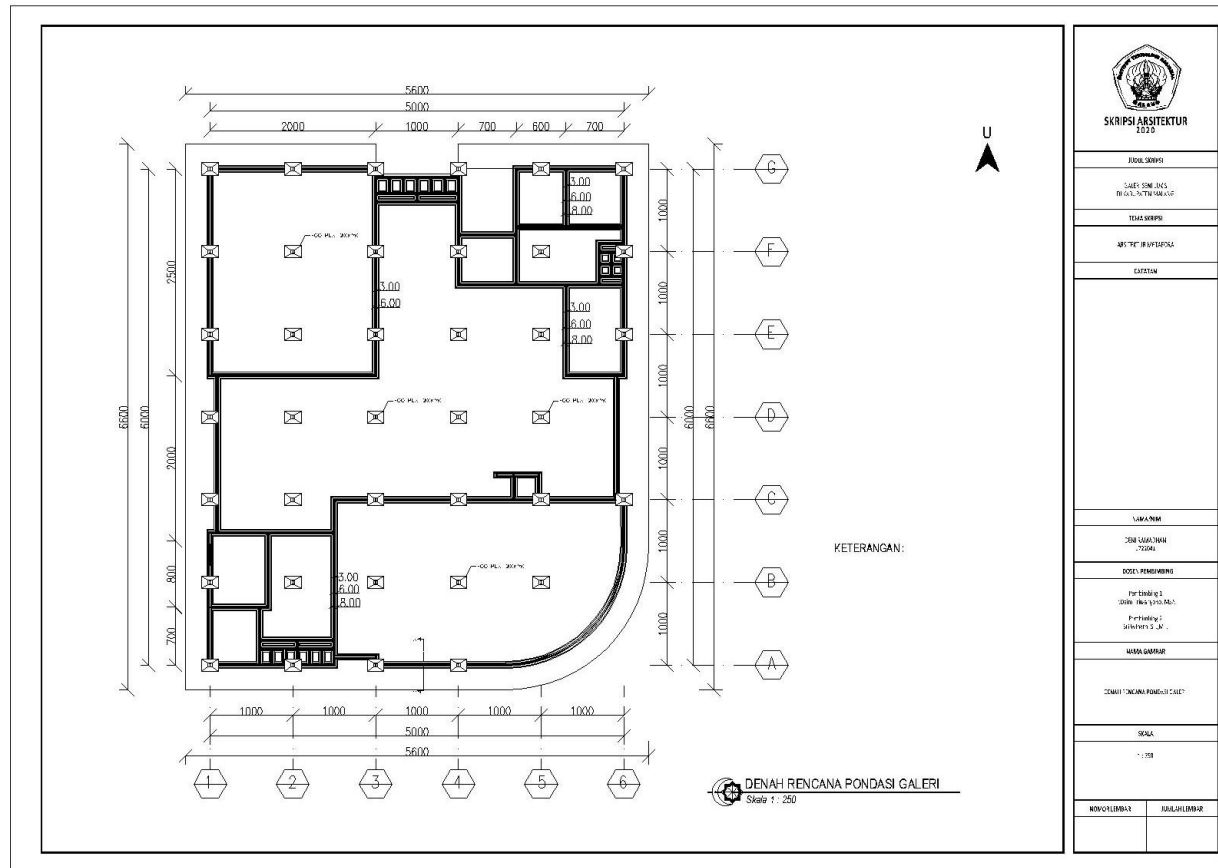


Gambar 7. 24. Detail Spaceframe

Sumber : Data Pribadi

6.2.19. Struktur Bawah

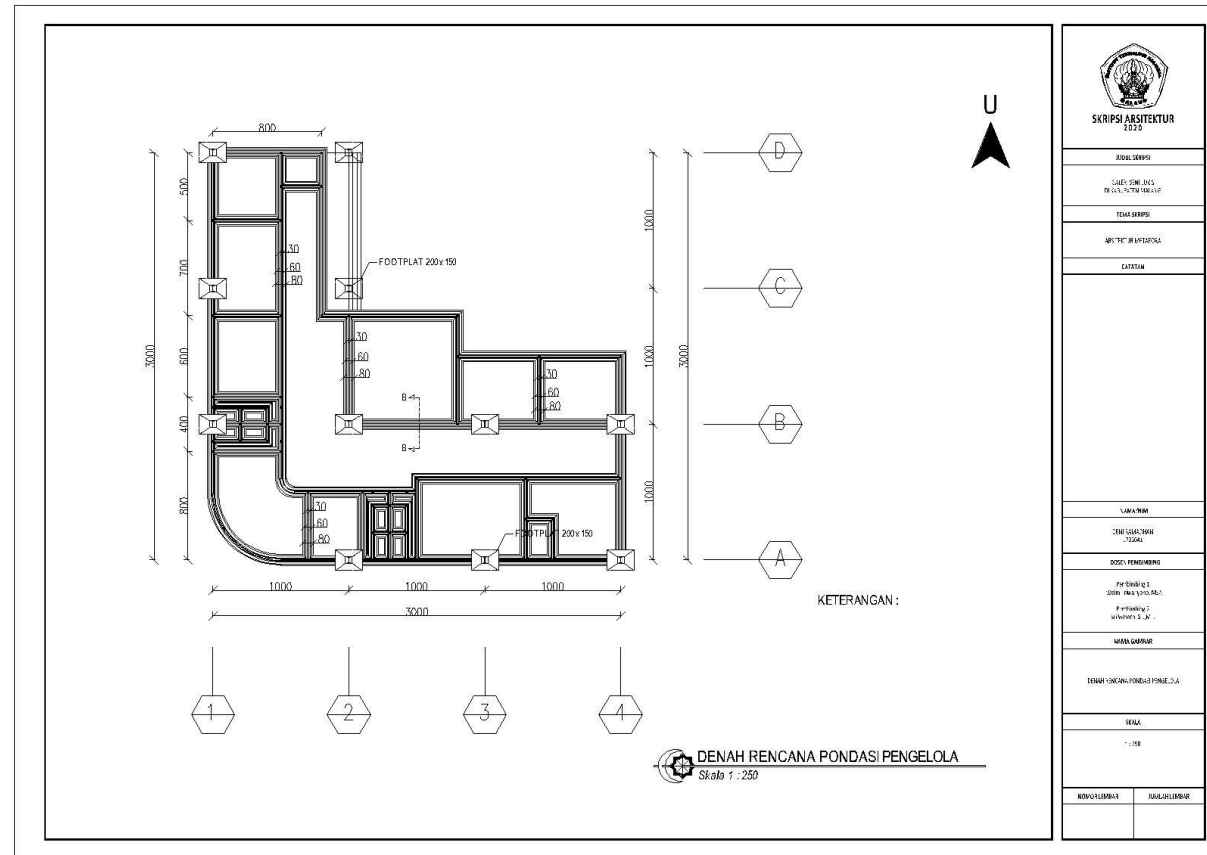
Struktur bawah yang digunakan pada galeri seni lukis menggunakan pondasi bored pile dengan kedalaman 8 m dan menggunakan pondasi batu kali yang mengelilingi bangunan.



Gambar 7. 25. Rencana Struktur Bawah Galeri

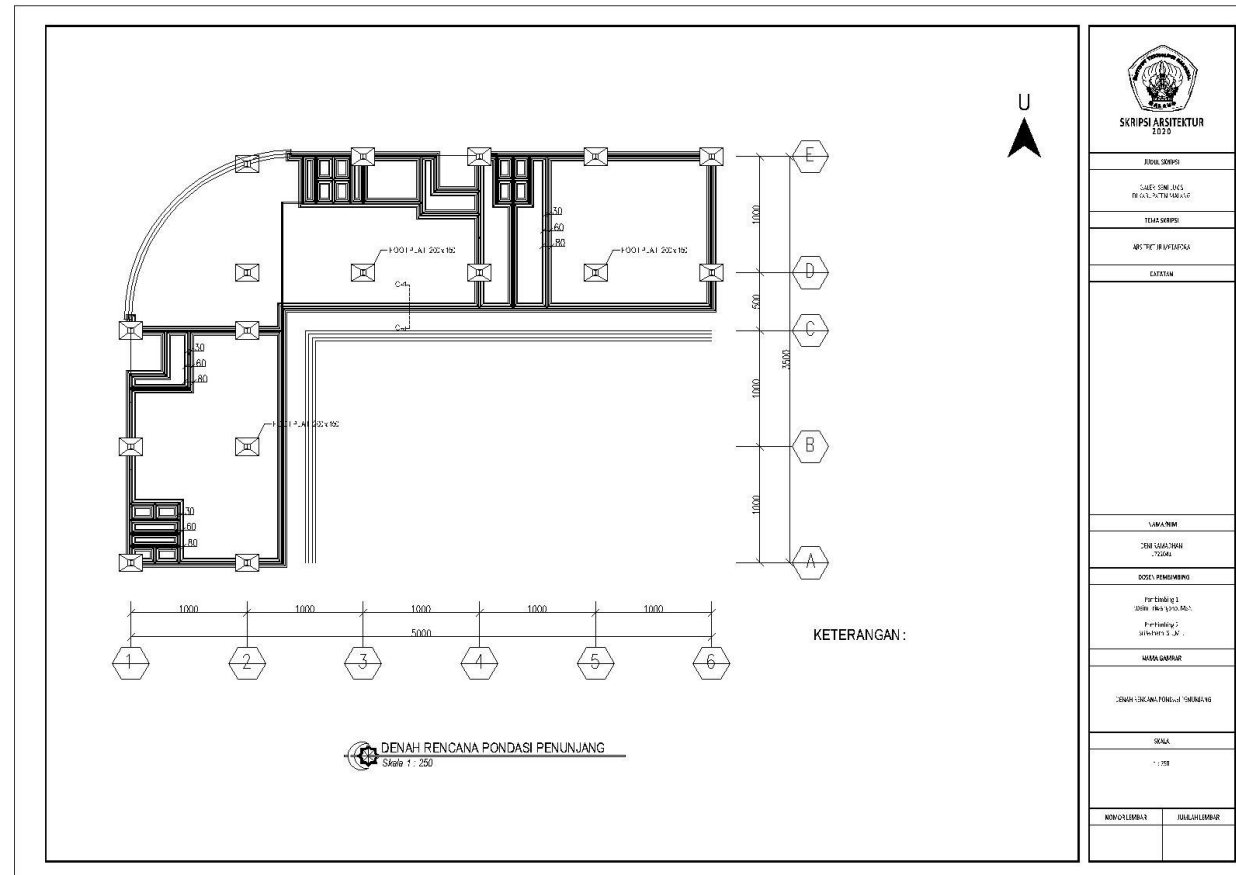
Sumber : Data Pribadi

Struktur bawah yang digunakan pada galeri seni lukis menggunakan pondasi bored pile dengan kedalaman 8 m dan menggunakan pondasi batu kali yang mengelilingi bangunan.



Gambar 7. 26.Rencana Struktur Bawah Pengelola
Sumber : Data Pribadi

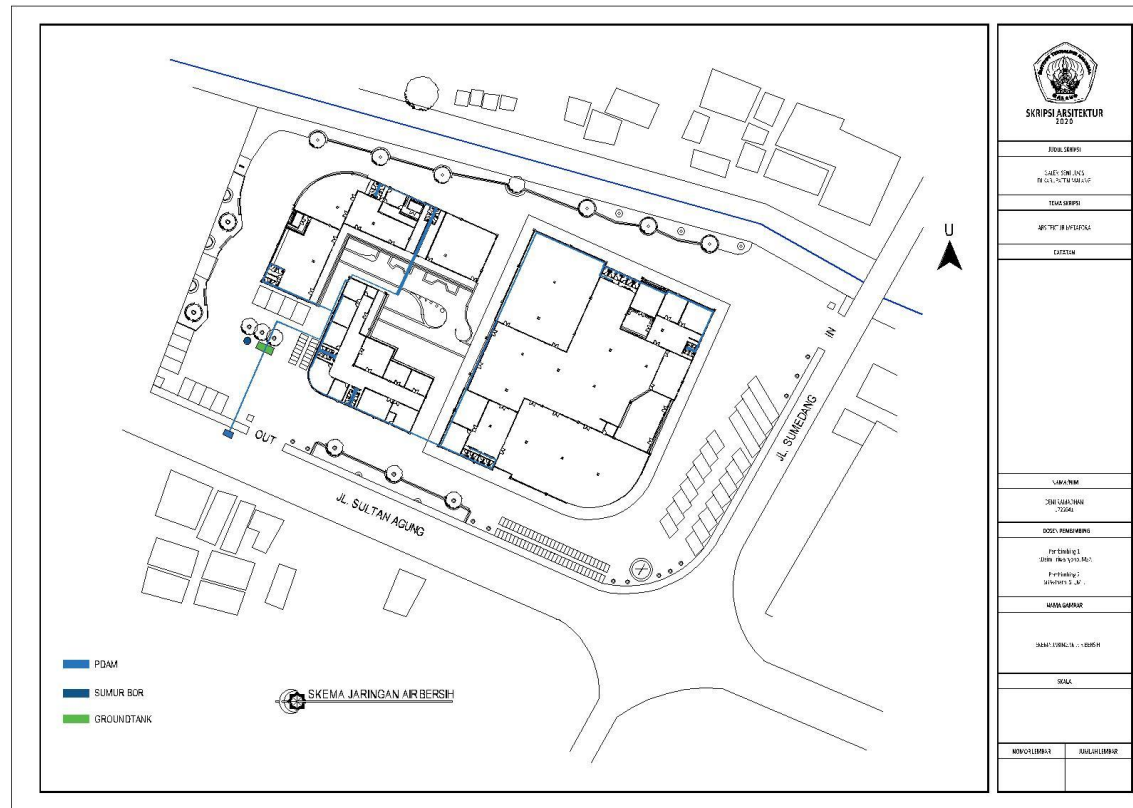
Struktur bawah yang digunakan pada galeri seni lukis menggunakan pondasi bored pile dengan kedalaman 8 m dan menggunakan pondasi batu kali yang mengelilingi bangunan



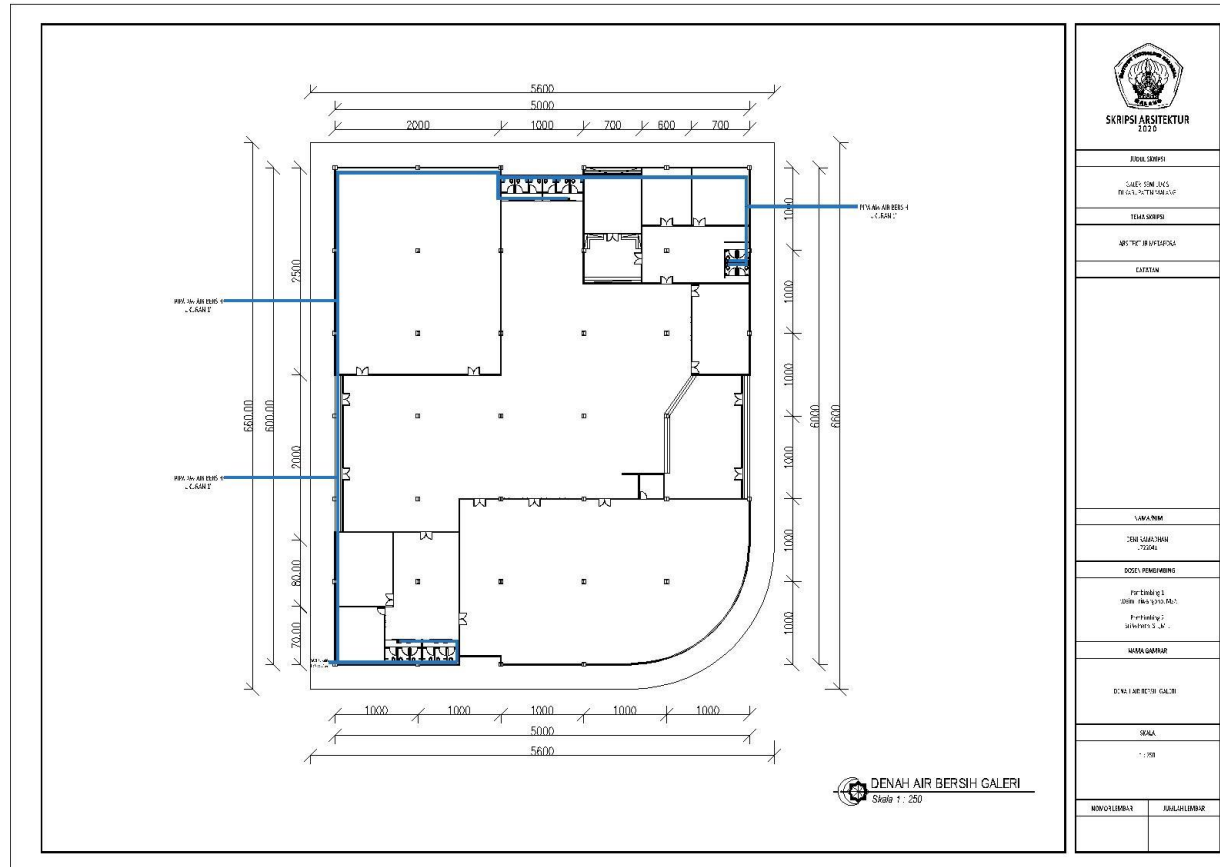
Gambar 7. 27. Rencana Struktur Bawah Penunjang
Sumber : Data Pribadi

6.2.20. Utilitas Air Bersih

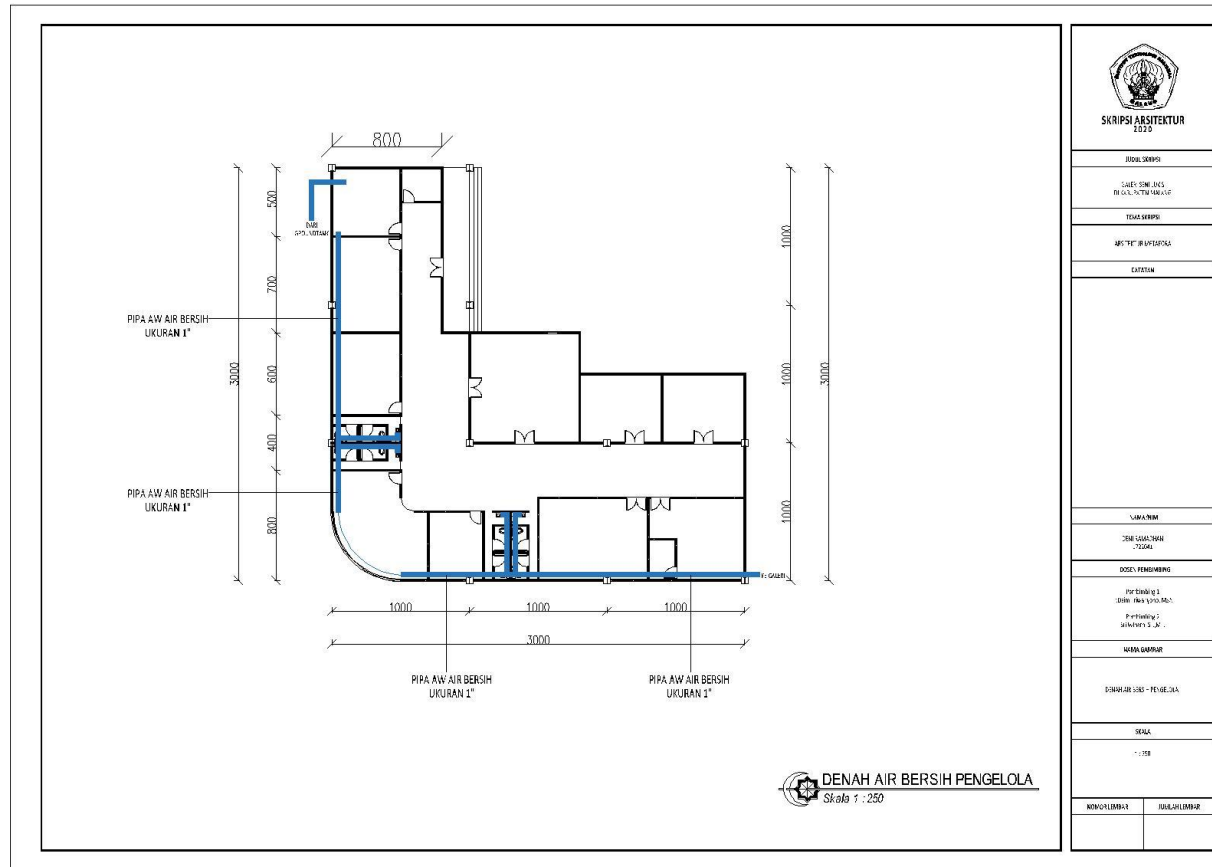
Air bersih yang digunakan untuk galeri seni lukis didapat dari PDAM dan sumur bor yang kemudian disalurkan atau ditampung di ground tank sebelum di salurkan ke tiap tiap ruangan yang membutuhkan air bersih



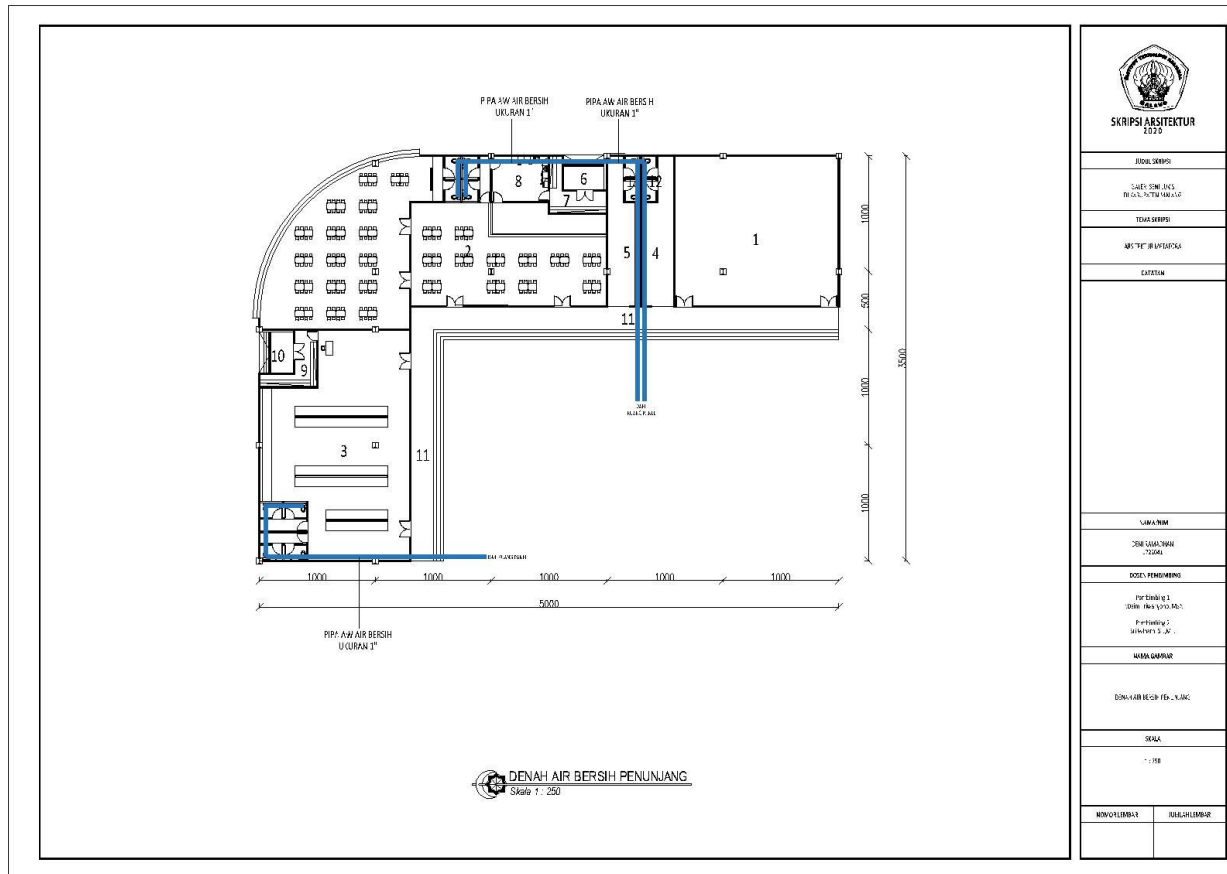
Gambar 7. 28. Utilitas Air Bersih Tapak
 Sumber : Data Pribadi




Gambar 7. 29. Air Bersih Galeri
Sumber : Data Pribadi



Gambar 7. 30. Air Bersih Pengelola
Sumber : Data Pribadi

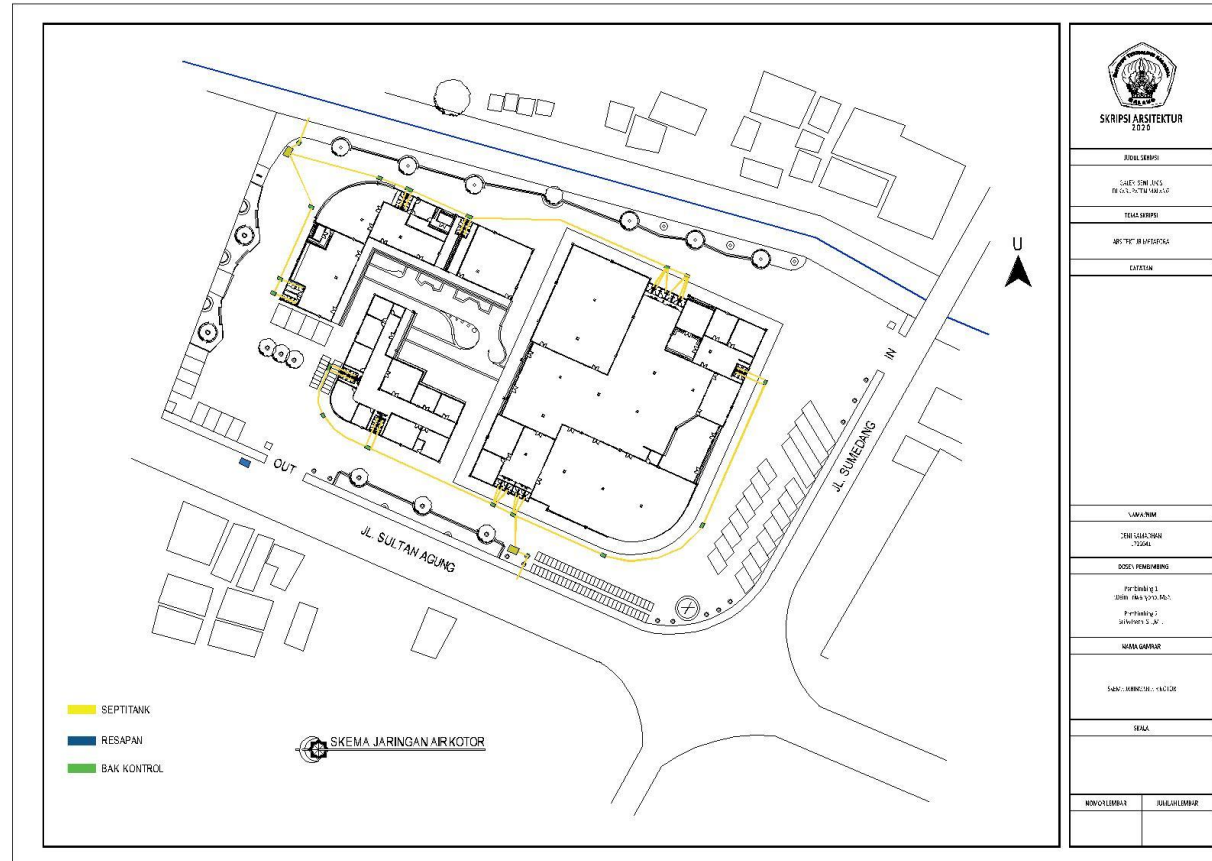


 SKRIPSI ARSITEKTUR 2020	
PROJEKSI	
SALAH SENE RENCANA REKONSTRUKSI	
TEMA PROJEKSI	
MATA PELAJARAN	
EVALUASI	
LAPORAN	
DOKUMENTASI	
DOSEN PEMBIMBING	
Pembimbing 1 (Nama dan NPM) Pembimbing 2 (Nama dan NPM)	
NAMA GAMBAR	
DOKUMEN BERKAITAN	
SKALA	
1 : 100	
NOVALEHAR	PURCELLIMBAR

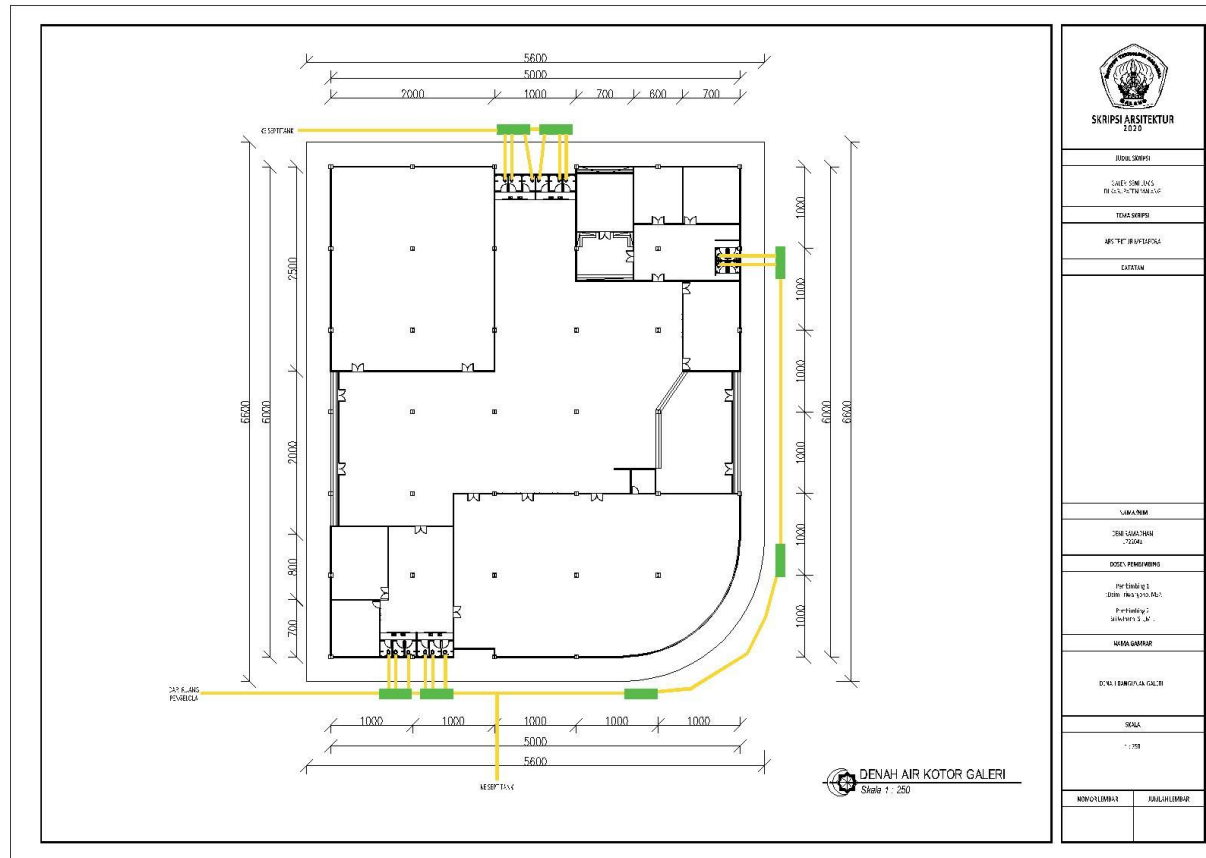
Gambar 7. 31. Air Bersih Penunjang
Sumber : Data Pribadi


6.2.21. Utilitas Air Kotor

Pembuangan limbah air kotor pada galeri memiliki 2 titik saptitank yang terbagi pada bagian utara tapak dan selatan tapak.

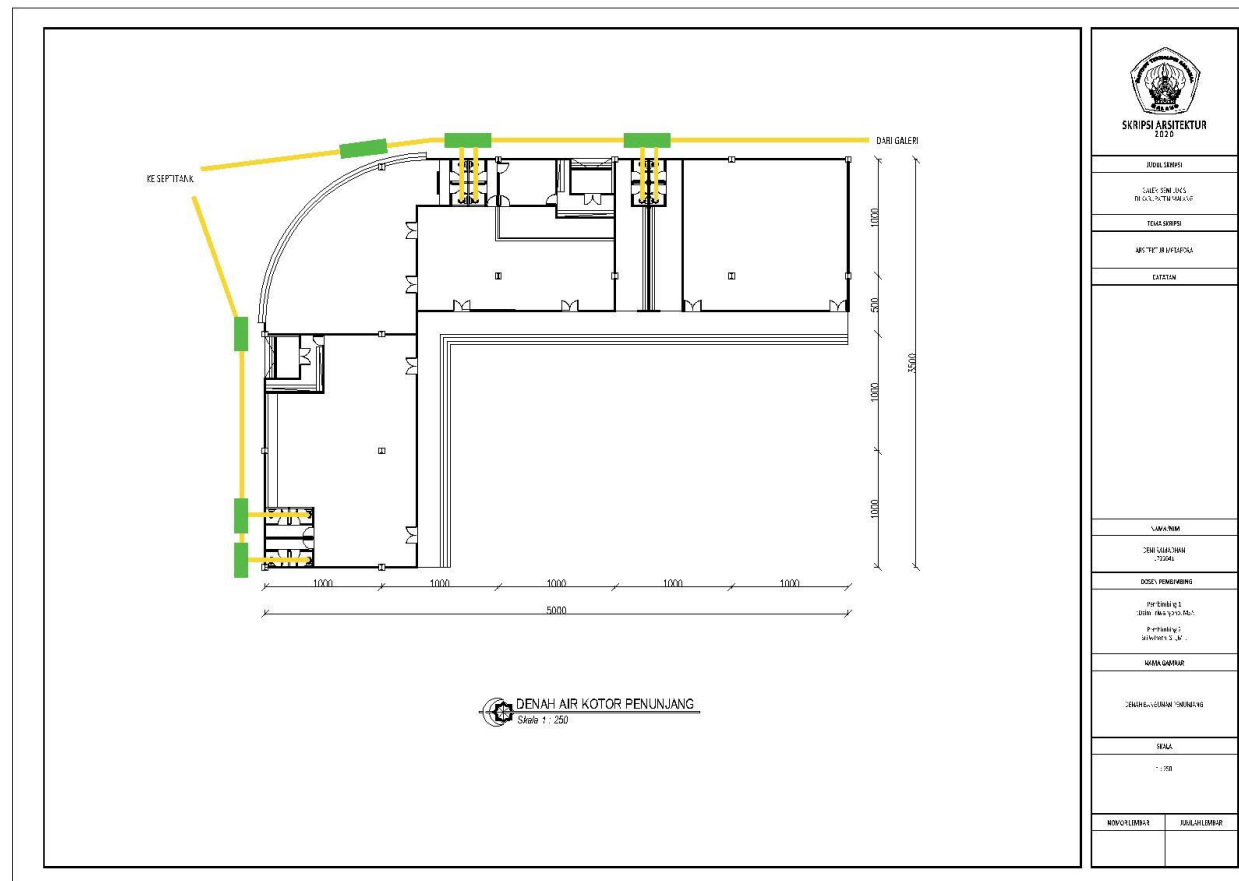


Gambar 7. 32. Utilitas Air Kotor Tapak
 Sumber : Data Pribadi



 SKRIPSI ARSITEKTUR 2020	
NAMA SKRIPSI GALERI SOKALUS PERSEKUTUAN SOKALUS	
TEMA SKRIPSI ARSITEKTUR LERAMPANG	
KATEGORI KATEGORI	
NAMA NAMA DEN KALAMATI 2020	
DOSEN PEMBIMBING DR. HENDRIK 2020 PERSEKUTUAN SOKALUS PERSEKUTUAN SOKALUS	
NAMA GABUNG DEN KALAMATI GALERI	
SKALA 1 : 250	
NAMA LEMBAR DEN KALAMATI	NAMA LEMBAR DEN KALAMATI

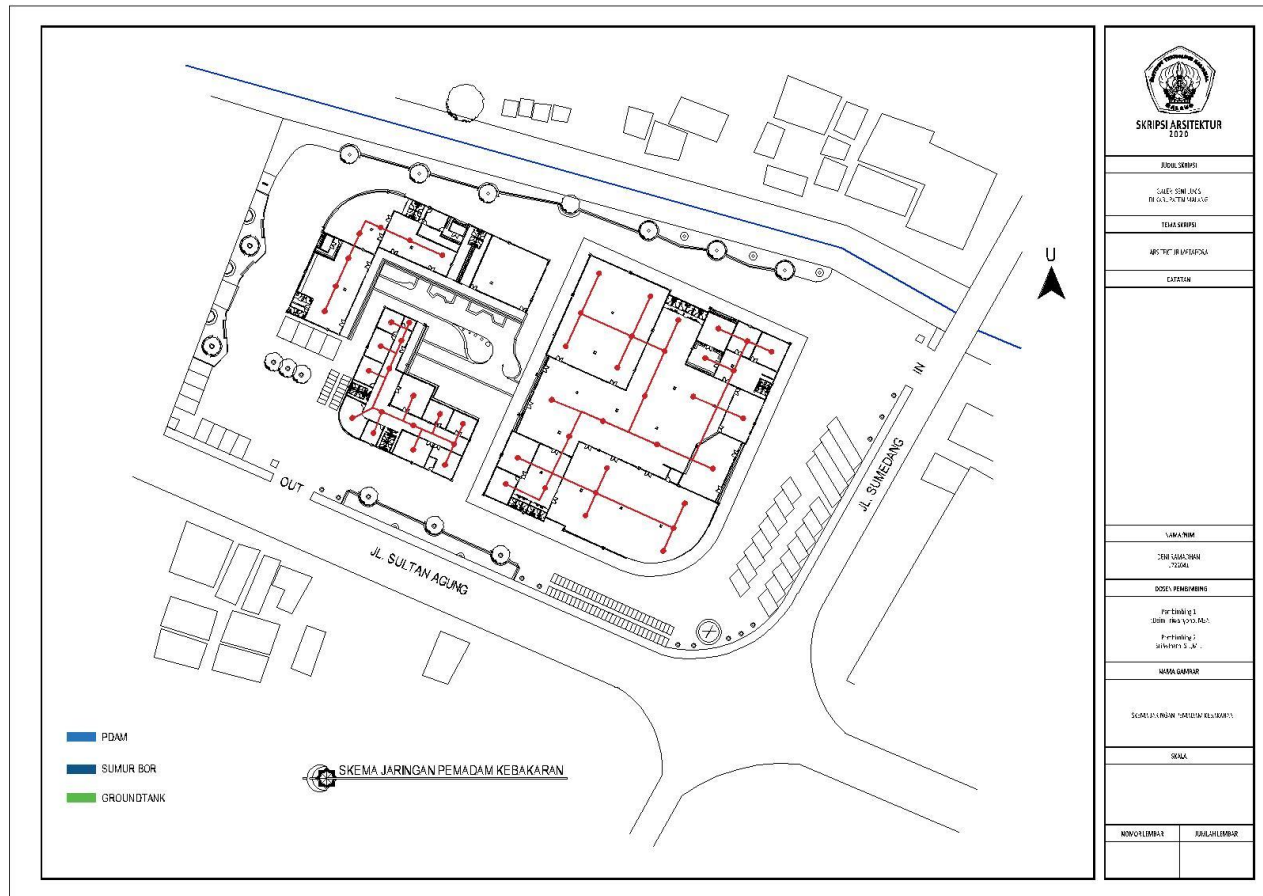
Gambar 7. 33. Air Kotor Galeri
Sumber : Data Pribadi



Gambar 7. 35. Air Kotor Penunjang

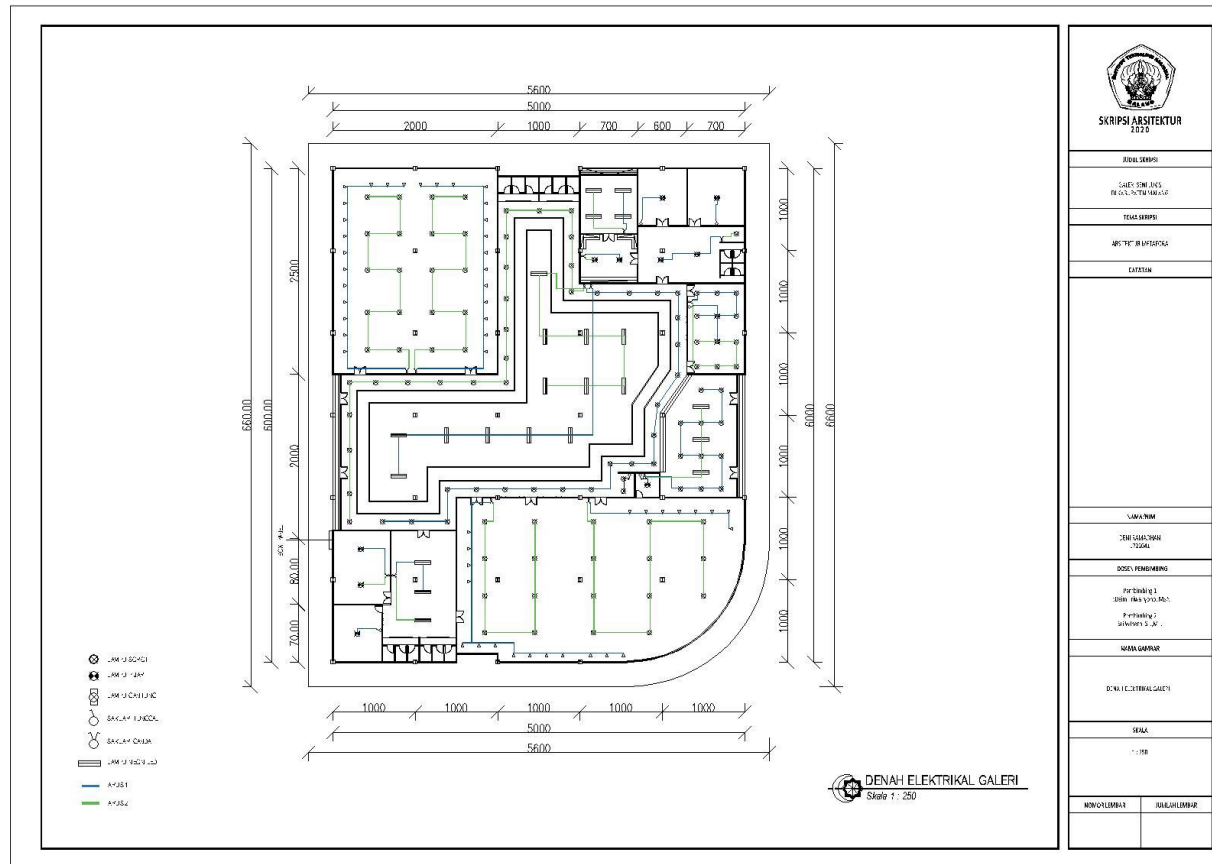
Sumber : Data Pribadi

6.2.22. Pemadam Kebakaran



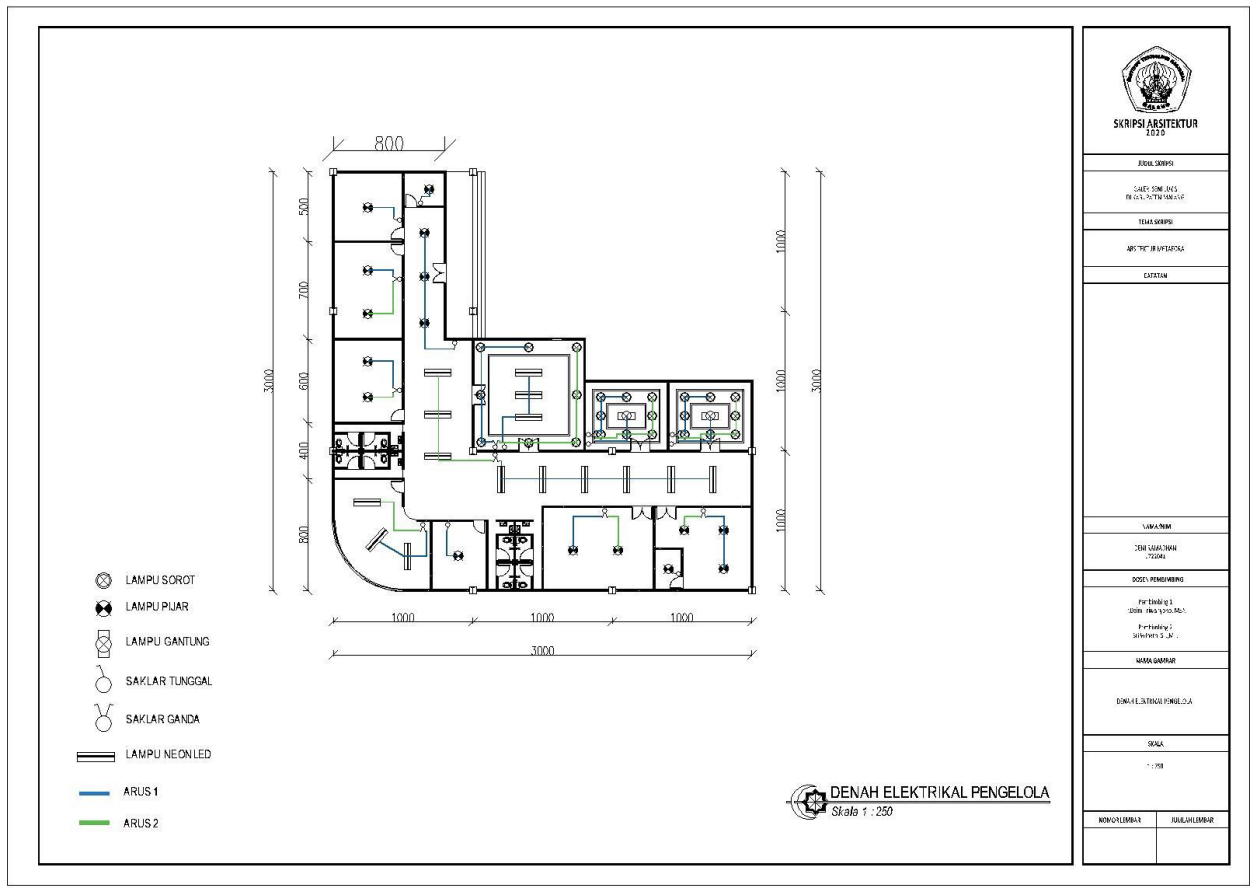
Gambar 7. 36. Rencana Sprinkle Tapak

Sumber : Data Pribadi



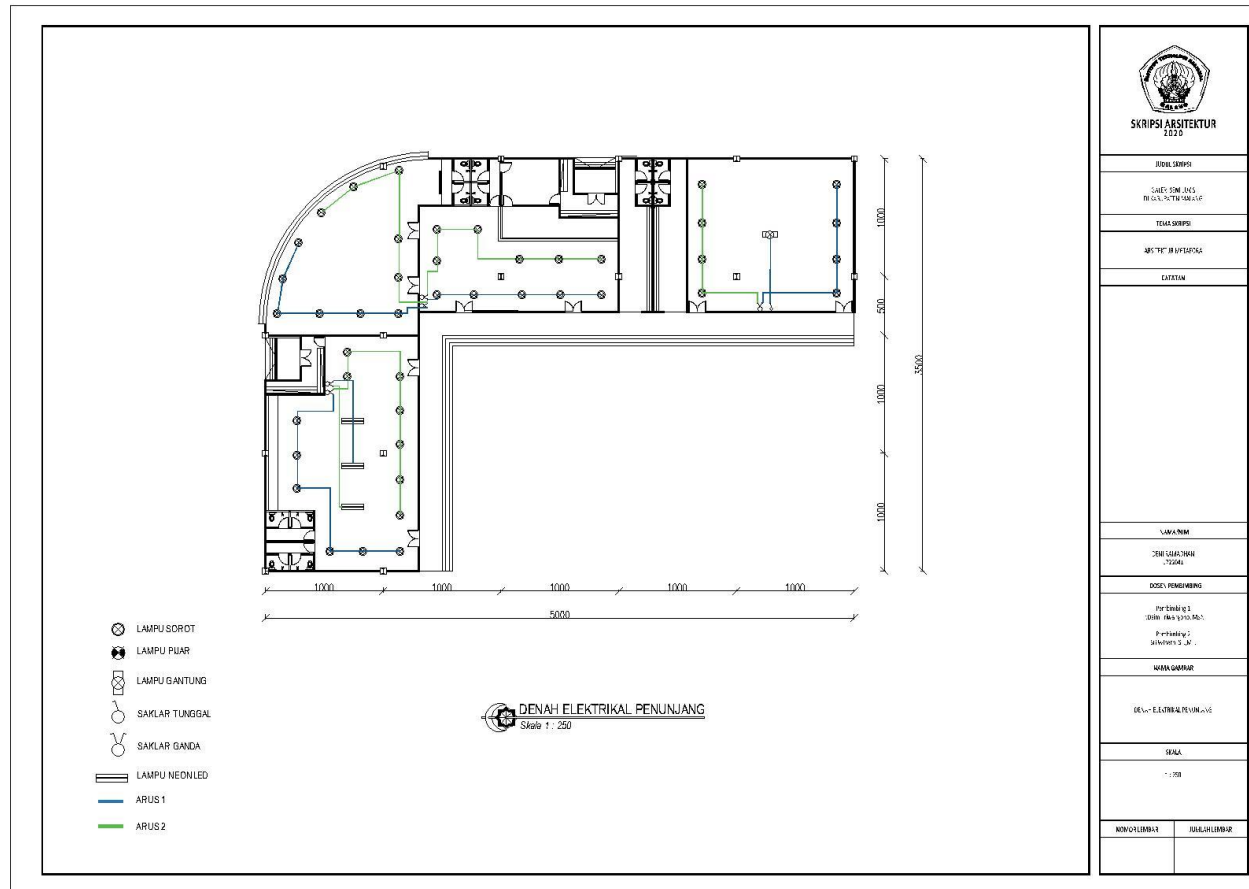
Gambar 7. 38. Denah Titik Lampu Galeri

Sumber : Data Pribadi



JUDUL SKRIPSI LAMPU DAN ANAK PERALATAN PENCAHAYAIAN	
TEMA SKRIPSI ARSITECTURAL	
CAPITULUM	
LAMPU NEON DENAH LAMPU NEON	
SOAL PEMBAHASAN PERALATAN PENCAHAYAIAN PERALATAN PENCAHAYAIAN PERALATAN PENCAHAYAIAN	
DENAH ELEKTRIKAL PENGELOLA	
SKALA 1 : 250	
NOVA/LEMBAGA	DALIA/LEMBAGA

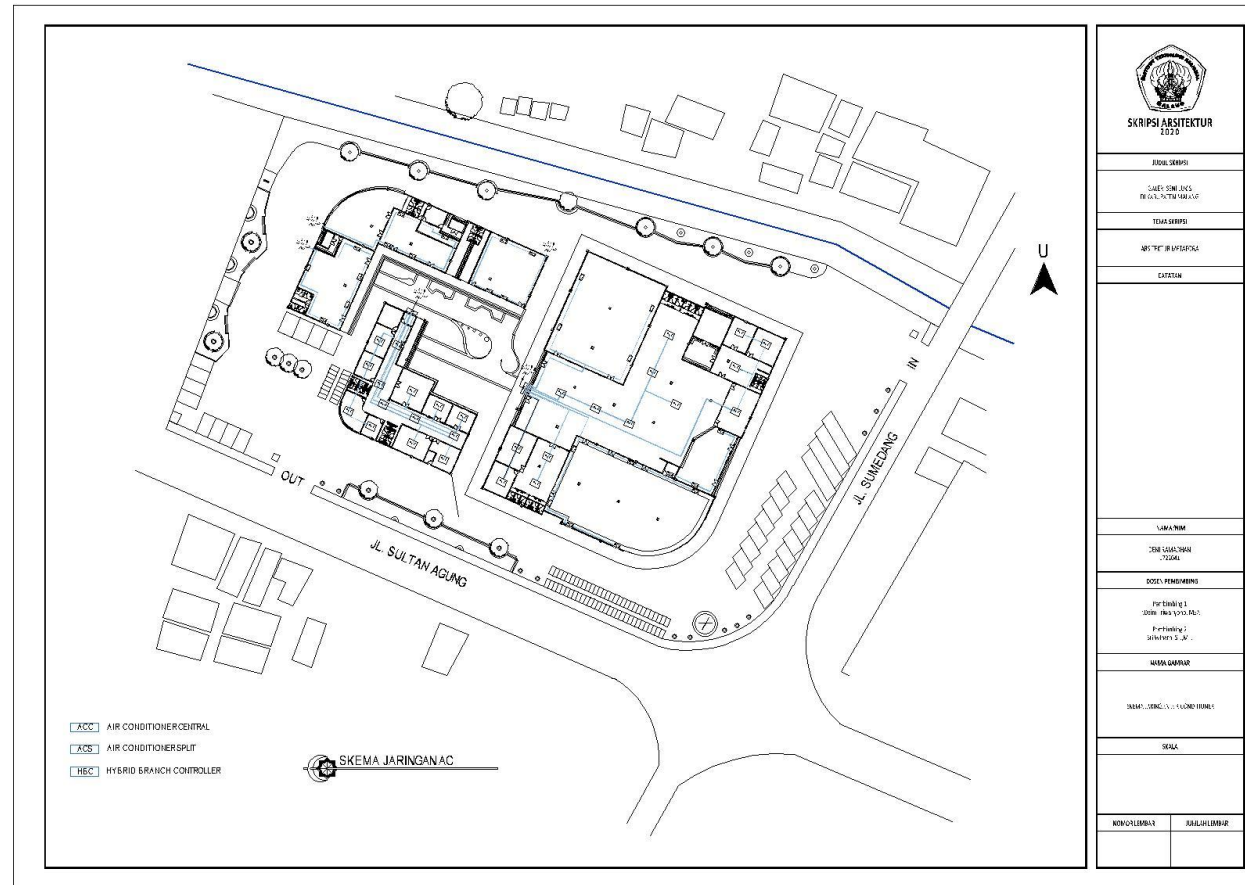
Gambar 7. 39. Denah Titik Lampu Pengelola
Sumber : Data Pribadi



Gambar 7. 40. Denah Titik Lampu Penunjang

Sumber : Data Pribadi

6.2.24. Utilitas AC



Gambar 7. 41. Utilitas AC Bangunan Galeri Seni Lukis
Sumber : Data Pribadi