

BAB 3

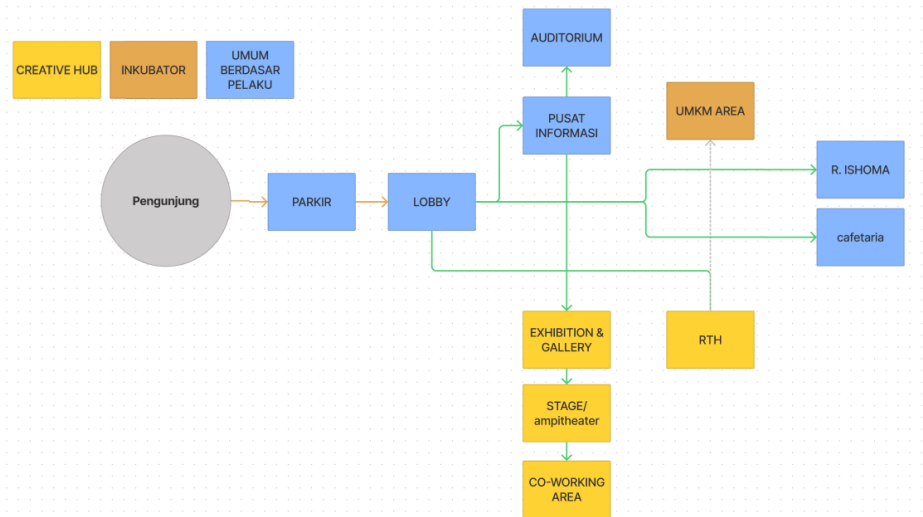
PROGRAM RANCANGAN

3.1 Diagram Aktifitas

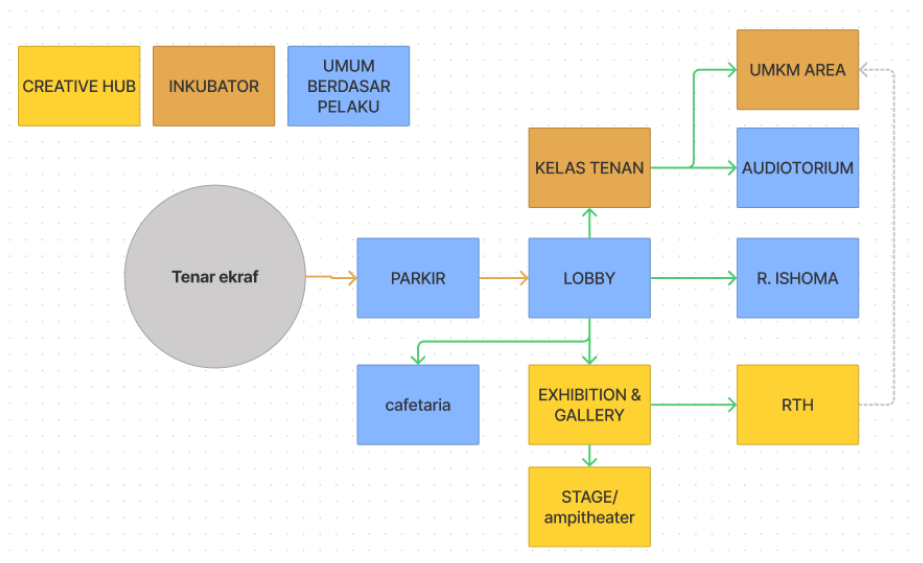
Pelaku kegiatan yang terlibat dalam penggunaan bangunan *Creative Hub* dan Fasilitas Inkubasi ramah disabilitas di Kota Probolinggo ini nantinya akan dibagi berdasarkan beberapa kelompok, diantaranya:

1. Berdasarkan motivasi dan tujuan kunjungan
 - a. Pengunjung yang datang berdasarkan berdasarkan motivasi tertentu dan memiliki tujuan untuk datang ke bangunan misalnya ingin mendaftarkan diri menjadi tenant dari ekonomi kreatif, ingin melakukan sharing, ingin melihat pameran-pameran yang dipajang di bangunan dan sebagainya. Pengunjung pada kelompok ini biasanya terdiri dari penyandang disabilitas yang ingin menjadi tenant ekonomi kreatif, pelajar, pengunjung asing dari luar daerah Kota Probolinggo, dan wisatawan domestik maupun asing.
 - b. Pengunjung yang datang tanpa memiliki motivasi ataupun tujuan tertentu misalnya masyarakat Kota Probolinggo yang mencari tempat nongkrong atau bersantai.
2. Berdasarkan usia
 - a. Kelompok usia anak-anak
 - b. Kelompok usia remaja
 - c. Kelompok usia dewasa
 - d. Kelompok usia lanjut usia
3. Berdasarkan kuantitas pengunjung yang datang
 - a. Pengunjung yang datang secara individu yang dapat menggunakan kendaraan umum maupun pribadi.
 - b. Pengunjung yang datang dengan kapasitas sedang yang dapat menggunakan kendaraan umum, bus wisata maupun kendaraan pribadi.
 - c. Pengunjung yang datang dengan kapasitas besar yang dapat menggunakan bus wisata.

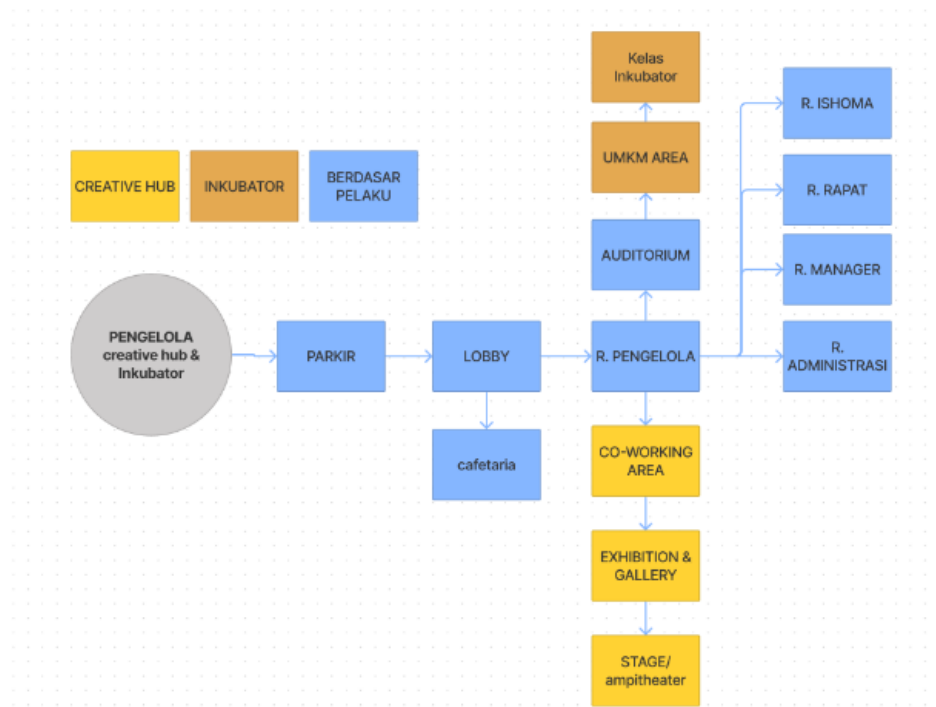
Adapun alur ataupun diagram aktifitas yang dapat dilakukan oleh pengguna *Creative Hub* dan Fasilitas Inkubasi ramah Disabilitas sebagai berikut:



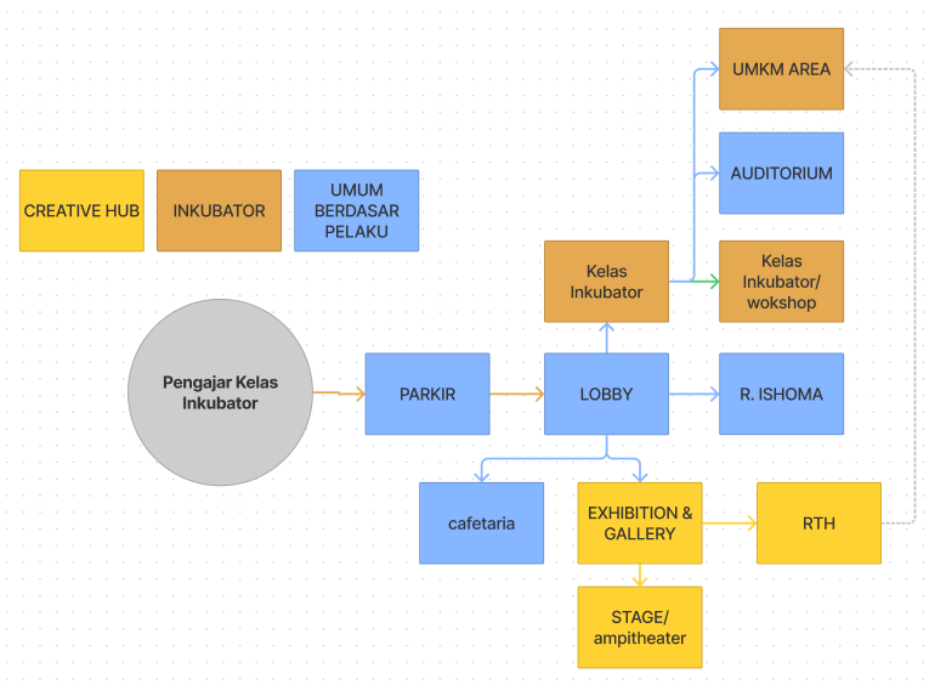
Gambar 3.1 Pengunjung Creative Hub
Sumber: Dokumen Pribadi



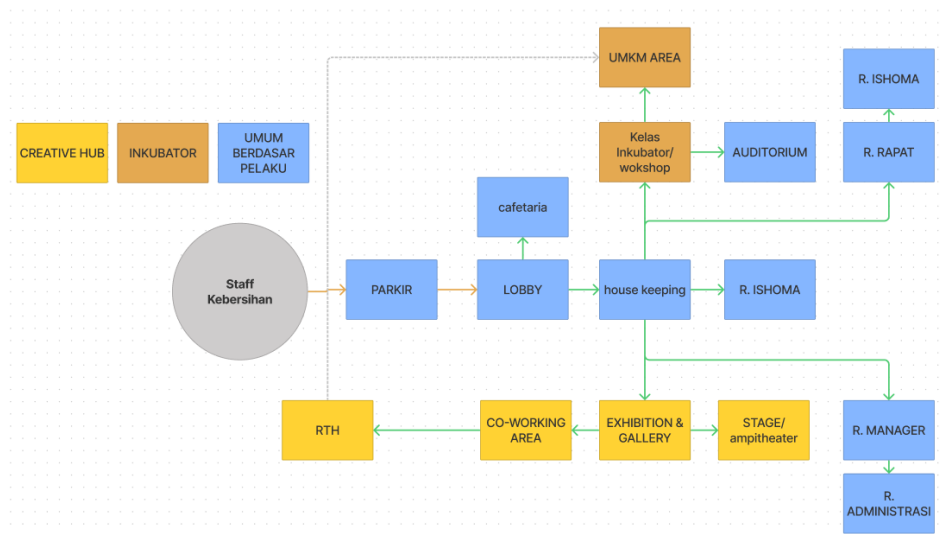
Gambar 3.2 Pengunjung inkubasi perkantoran
Sumber: Dokumen Pribadi



Gambar 3.3 *Pengelola Creative Hub dan Fasilitas Inkubasi Bisnis*
 Sumber: Dokumen Pribadi



Gambar 3.4 *Pengajar kelas inkubasi perkantoran*
 Sumber: Dokumen Pribadi



Gambar 3.5 Staff kebersihan
Sumber: Dokumen Pribadi

3.2 Jenis dan Besaran Ruang

Besaran atau dimensi ruang yang digunakan sebagai acuan menggunakan beberapa sumber buku dan peraturan diantaranya:

- Modular SNI S-01-1989-F tentang Spesifikasi koordinasi modular untuk bangunan rumah dan gedung (Kemen PUPR RI, 1990)
- Peraturan menteri pekerjaan umum dan perumahan rakyat nomor 14/prt/m/2017 tentang persyaratan kemudahan bangunan gedung (Perpres, 2017)
- SNI 8160:2015 tentang Spesifikasi blok pemandu pada jalur pejalan kaki (Nasional et al., 2015)

Selain menggunakan pendekatan standart ruang, penentuan besaran ruang juga berdasarkan pada 3 pertimbangan, diantaranya:

- Kapasitas/ jumlah pelaku
- Standar gerak dan dimensi dari perabot.
- Besar alur / Flow gerak dari pemakai.

Alur atau Flow ini sendiri umumnya telah diperhitungkan dalam standart, namun dalam kasus/ruang tertentu flow memiliki standart yang tidak jelas, maka dari itu diperlukannya analisa mandiri dalam pengolahan

desain. Data mengenai persentase flow gerak yang telah melalui proses analisa mandiri diantaranya sebagai berikut:

- 10% kebutuhan standar flow gerak.
- 20% kebutuhan keleluasaan sirkulasi.
- 30% tuntutan kenyamanan fisik.
- 40% tuntutan kenyamanan psikologi.
- 50% - 60 % tuntutan spesifikasi kegiatan.
- 70-100% keterkaitan dengan banyak kegiatan (hall/lobby).

Berdasarkan pertimbangan referensi dan juga analisa mandiri yang telah dilakukan maka didapatkan besaran jenis ruang pada *Creative Hub* dan Fasilitas Inkubasi ramah Disabilitas di Kota Probolinggo yang dapat dilihat pada tabel berikut:

Tabel 3.1 Jenis dan besaran Ruang

Sumber: Analisa Pribadi

Kelompok Ruang	Nama Ruang	Jumlah (Unit)	Luas (m ²)	Kapasitas (orang)	Sirkulasi (%)	Total Luas Ruang (m ²)
FASILITAS UTAMA CREATIVE HUB						
Lobby	Drop Off	1	108	24	60	108
	Lounge	1	225	100	50	225
	Pusat Informasi	1	3	2	40	3
	Resepsionis	1	8	3	30	8
	ATM	1	8	5	30	8
	Lobby lift	1	19	15	50	281
Total luas area 1 unit Lobby						634
Auditorium	Back Stage	1	34	10	50	34
	R. Sound System	1	7	2	40	7
	R. Lighting	1	8	3	40	8
	Stage	1	64	35	100	64
	Tribun	1	358	300	60	358
	Toilet Unisex	1	7	4	30	7

	Toilet Disabilitas	1	17	4	50	17
Total area 1 Unit Auditorium						494
Total luas area 2 Unit Auditorium						988
Co-Working	R. Kerja Indoor	5	48	40	40	240
	R. Kerja semi indoor	5	65	50	40	325
	R. Rapat (Sewa)	5	67	30	40	335
	Perpustakaan	1	133	100	50	133
	Toilet Unisex	1	7	4	30	7
	Toilet Disabilitas	1	17	4	50	17
Total luas area 1 unit co-working						1058
Exhibition	Hall	1	711	400	100	711
	Gudang	1	2	3	30	2
	R. Lighting	1	8	3	30	8
	R. Sound system	1	8	3	30	8
	Toilet Unisex	1	7	4	30	7
	Toilet Disabilitas	1	17	4	50	17
Total luas area 1 unit exhibition						752
Total Luasan Creative Hub						3432 m²
FASILITAS UTAMA INKUBATOR BISNIS						
Lobby	Drop off	1	55	12	60	55
	Lounge	1	211	90	50	211
	Pusat Informasi	1	3	3	40	3
	Resepsionis	1	7	1	30	7
	ATM	1	10	6	30	10
Total luas area 1 unit lobby						286
Ruang Workshop	R. musik	4	15	5	60	60
	R. mixing	4	19.5	5	60	78
	R. seni lukis	2	48	15	60	96

	R. seni patung	2	48	15	60	96
	R. desain produk	2	95	15	60	190
	R. fashion	2	105	20	60	210
	R. kuliner	2	146	15	60	292
	R. Film, animasi, video	2	226	20	60	452
	R. fotografi	2	102	15	60	204
	R. DKV	2	64	10	60	128
	R. Aplikasi	2	64	10	60	128
	R. Seni Kriya	2	57	20	60	114
	R. Seni pertunjukan	2	35	15	100	70
	R. Penerbitan	2	23	10	60	46
	Toilet	2	7	4	60	14
	Toilet disabilitas	2	17	4	60	34
Total luas area 1 unit ruang kelas						2208
UMKM area	Stan UMKM	82	7	82	40	574
	Hall	1	706	350	100	706
	Toilet Unisex	1	7	4	30	7
	Toilet Disabilitas	1	17	4	50	17
Total luas area 1 unit area UMKM						1304
R. pengelola	R. Rapat	1	36	40	60	36
	R. Pengajar	1	60	25	60	60
	R. Manager	1	7	5	40	7
	R. staff	1	41	15	50	41
	R. administrasi	1	8	8	40	8
	Pantry	1	4	5	60	4
	Toilet	1	46	8	30	46
Total luas area 1 unit R. Pengelola						203
Total Luasan Inkubasi Bisnis						4001

FASILITAS PENUNJANG						
cafetaria	Stand	34	4	40	40	136
	Lounge	1	395	260	60	395
	Toilet	1	7	4	30	7
	Toilet disabilitas	1	17	4	50	17
Total luas area 1 unit cafetaria						554
musholla	Area sholat	1	134	60	50	134
	R. wudhu	1	18	5	50	18
	Toilet unisex	1	8	3	30	8
	Toilet disabilitas	1			50	
Total luas area 1 unit musholla						159
R. kesehatan	Area pemeriksaan	1	16	5	50	16
	Toilet	1	3	2	30	3
	Toilet disabilitas	1	9	2	50	9
Total luas area 1 unit R. Kesehatan						28
R. Keamanan	Pos satpam	1	3	2	40	3
	R. CCTV	1	5	3	40	5
	Toilet	1	4	1	30	4
	Pantry	1	4	4	60	4
Total luas area 1 unit R. Keamanan						16
Total luas area 2 unit R. Keamanan						32
R. Service	R. IPAL	1	6	2	40	6
	R. Genset	1	16	2	40	16
	R. Elektrikal	1	7	2	40	7
	R. Powerhouse	1	7	2	40	7
	R. Plumbing	1	60	2	40	60
Total luas area 1 unit R. Servis						96
TPS	R. sampah organik	1	5	2	40	5
	R. sampah anorganik	1	5	2	40	5

	R. sampah B3	1	5	2	40	5
Total luas area 1 unit TPS						16
Total luas area Fasilitas Penunjang						885
Fasilitas Outdoor						
Fasilitas Outdoor	Amphitheater	1	219	130	100	219
	Area santai	27	9	162	50	243
	Toilet	1	7	4	30	7
	Toilet disabilitas	1	17	4	50	17
Total luas fasilitas outdoor						486
Parkir	Parkir staff mobil	25	8	100	60	411
	Parkir staff motor	35	1.5	70	60	
	Parkir umum mobil	100	8	400	60	2414
	Parkir umum motor	200	1.5	400	60	
	Parkir umum disabilitas	50	8	200	60	
	parkir bus	5	19	31	60	95
Total luas area Parkir						5840
Total luas area Fasilitas Outdoor						6326

Berikut merupakan rekapitulasi dari besaran ruang yang telah dijabarkan:

Tabel 3.2 Rekapitulasi Besaran Ruang

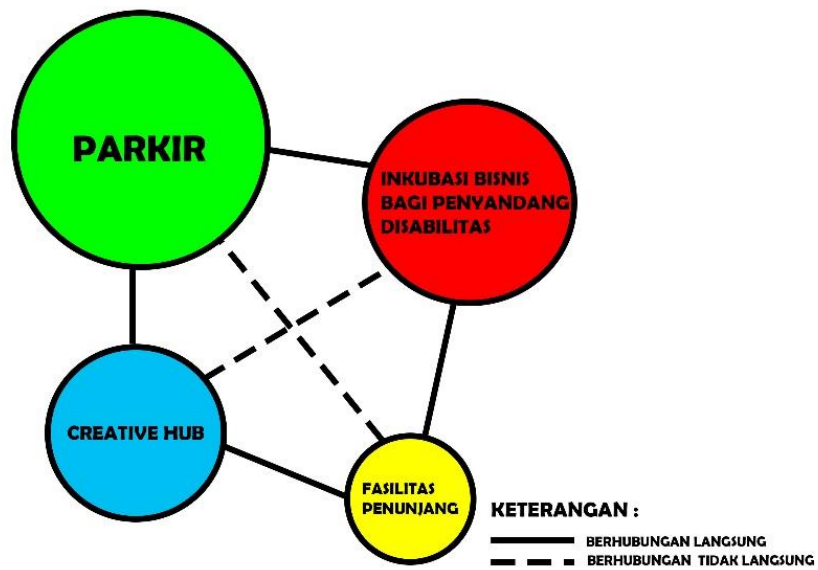
Sumber: Analisa Pribadi

Jenis Fasilitas	Kelompok Ruang	Nama Ruang	Luasan Ruang (m²)	Total Luasan (m²)	Total Keseluruhan (m²)
Fasilitas Utama	Creative Hub	Loby	634	3432	7433
		Auditorium	988		
		Co-Working	1058		

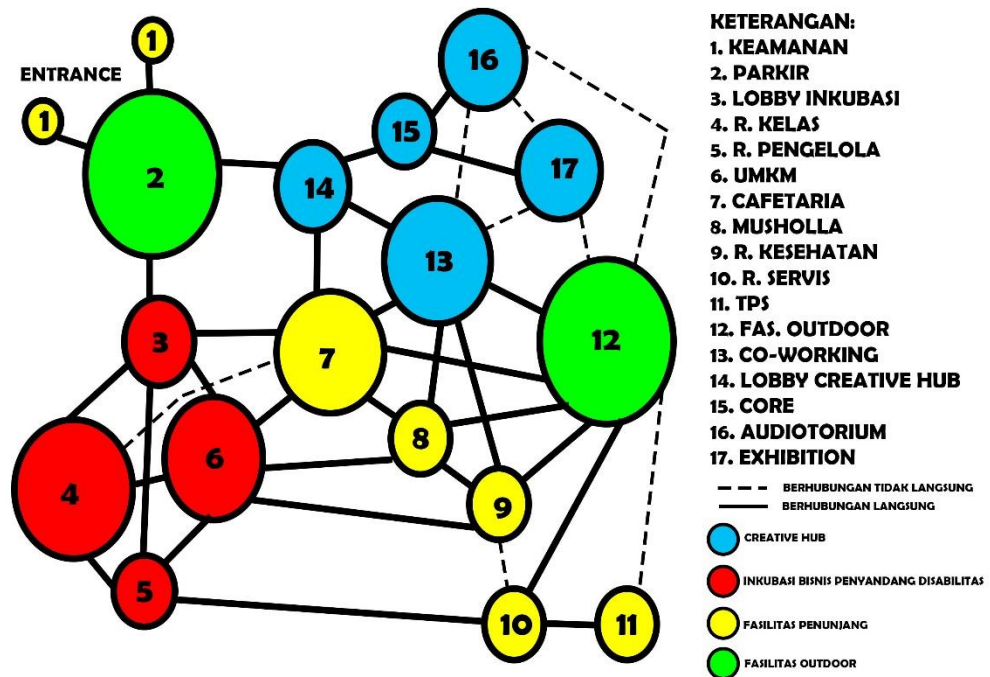
		Exhibition	752		
	Inkubasi Bisnis	Loby	286	4001	
		Ruang Kelas	2208		
		UMKM Area	1304		
		R. Pengelola	203		
Fasilitas Penunjang		Cafetaria	554	885	
		Musholla	159		
		R.Kesehatan	28		
		R. Keamanan	32		
		R. Service	96		
		TPS	16		
TOTAL LUAS LANTAI BANGUNAN				8318	
Fasilitas Outdoor		Fasilitas Outdoor	486	6326	
		Parkir	5840		
	TOTAL LUAS FASILITAS OUTDOOR				

3.3 Organisasi Ruang

Organisasi ruang ini dapat terbentuk dari kegiatan yang ada di dalam bangunan baik itu bagi pengguna, pengelola, maupun penyewa. Kegiatan utama dalam bangunan yang dirancang ialah pusat industri kreatif / Creative Hub dan juga inkubasi bisbis bagi penyandang disabilitas.



Gambar 3.6 Organisasi Ruang Secara Makro
 Sumber: Analisis Pribadi



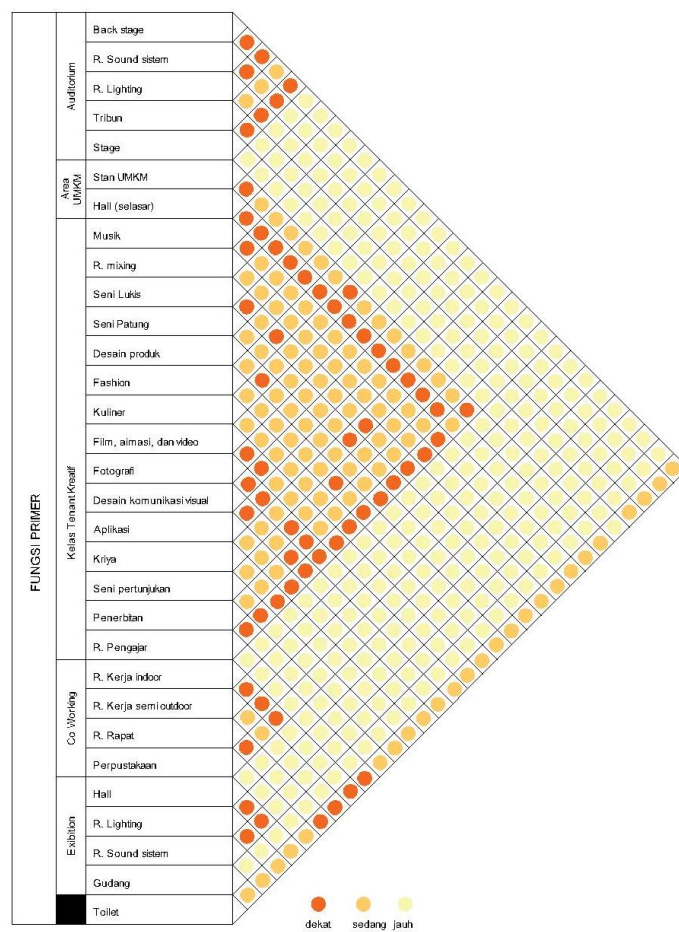
Gambar 3.7 Organisasi Ruang Secara Mikro
 Sumber: Analisis Pribadi

3.4 Persyaratan dan Hubungan Ruang

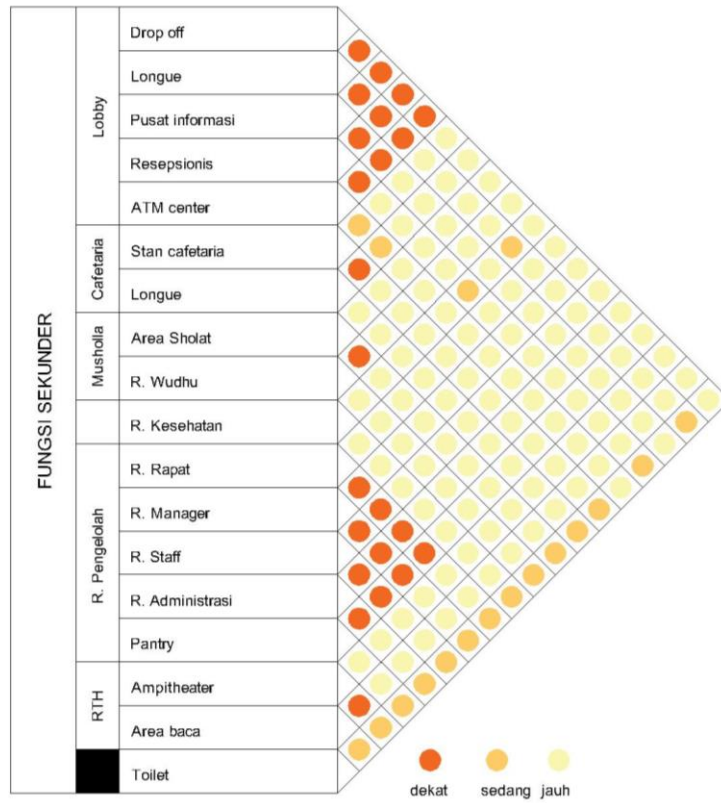
Tabel 3.3 Peryaratan Ruang
Sumber: Analisa Pribadi

KELOMPOK RUANG	NAMA RUANG	PERSYARATAN RUANG						
		PENCAHAYAAN		PENGHAWAAN		AKUSTIK	VIEW	PRIVASI
		ALAMI	BUATAN	ALAMI	BUATAN			
FASILITAS UTAMA								
CREATIVE HUB	Lobby	++	+++	+++	+++	x	++	x
	Auditorium	+	+++	+	+++	+++	x	+
	Exhibition	+	+++	+	+++	+	x	x
	Co-working	+++	++	+++	++	++	+++	+
INKUBASI BISNIS BAGI PENYANDANG DISABILITAS	Lobby	++	+++	+++	+++	+	+++	x
	R. musik	++	+++	++	+++	+++	+	++
	R. mixing	++	+++	++	+++	+++	+	++
	R. seni lukis	++	+++	++	+++	+	++	++
	R. seni patung	++	+++	+++	++	+++	++	++
	R. desain produk	++	+++	++	+++	+	++	++
	R. fashion	++	+++	++	+++	+	++	++
	R. kuliner	++	+++	+++	++	+	++	++
	R. Film, animasi, video	++	+++	++	+++	+	++	++
	R. fotografi	++	+++	++	+++	+	++	++
	R. DKV	++	+++	++	+++	+	++	++
	R. Aplikasi	++	+++	++	+++	+	++	++
	R. Seni Kriya	++	+++	++	+++	+	++	++
	R. Seni pertunjukan	++	+++	++	+++	+++	++	+++
	R. Penerbitan	++	+++	++	+++	+	++	++
	UMKM Area	+++	+++	+++	x	x	+++	x
R. Pengelola	++	+++	++	+++	x	++	++	

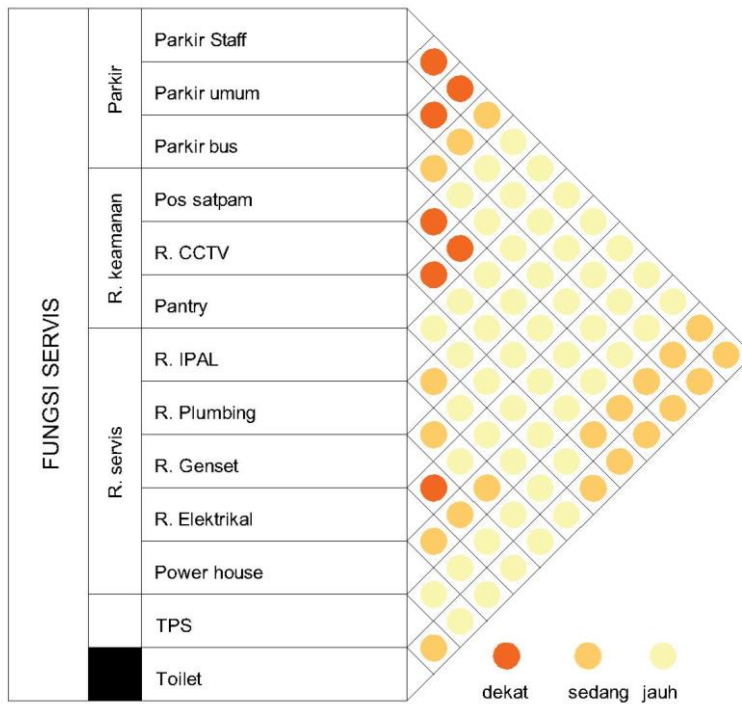
FASILITAS PENUNJANG								
FASILITAS PENUNJANG	Cafetaria	+++	+++	+++	X	X	+++	X
	Musholla	++	+++	+++	+	X	X	+
	R. Kesehatan	+++	+++	+++	+++	+	X	+++
	R. Keamanan	+++	++	+++	++	X	+	+
	R. Servis	+++	++	+++	X	X	X	+++
	TPS	+++	++	+++	X	X	X	+
FASILITAS OUTDOOR								
FASILITAS OUTDOOR	Fas. Outdoor	+++	X	+++	X	X	+++	X
	Parkir	+++	++	+++	X	X	X	X



Gambar 3.8 Matriks Hubungan Ruang Secara Mikro Fasilitas Utama
Sumber: Analisis Pribadi



Gambar 3.9 Matriks Hubungan Ruang Secara Mikro Fasilitas Penunjang
 Sumber: Analisis Pribadi



Gambar 3.10 Matriks Hubungan Ruang Secara Mikro Fasilitas Servis
 Sumber: Analisis Pribadi